

ESCOLA LA PALMERA

C/ Concili de Trento, 253 - 08020 Barcelona



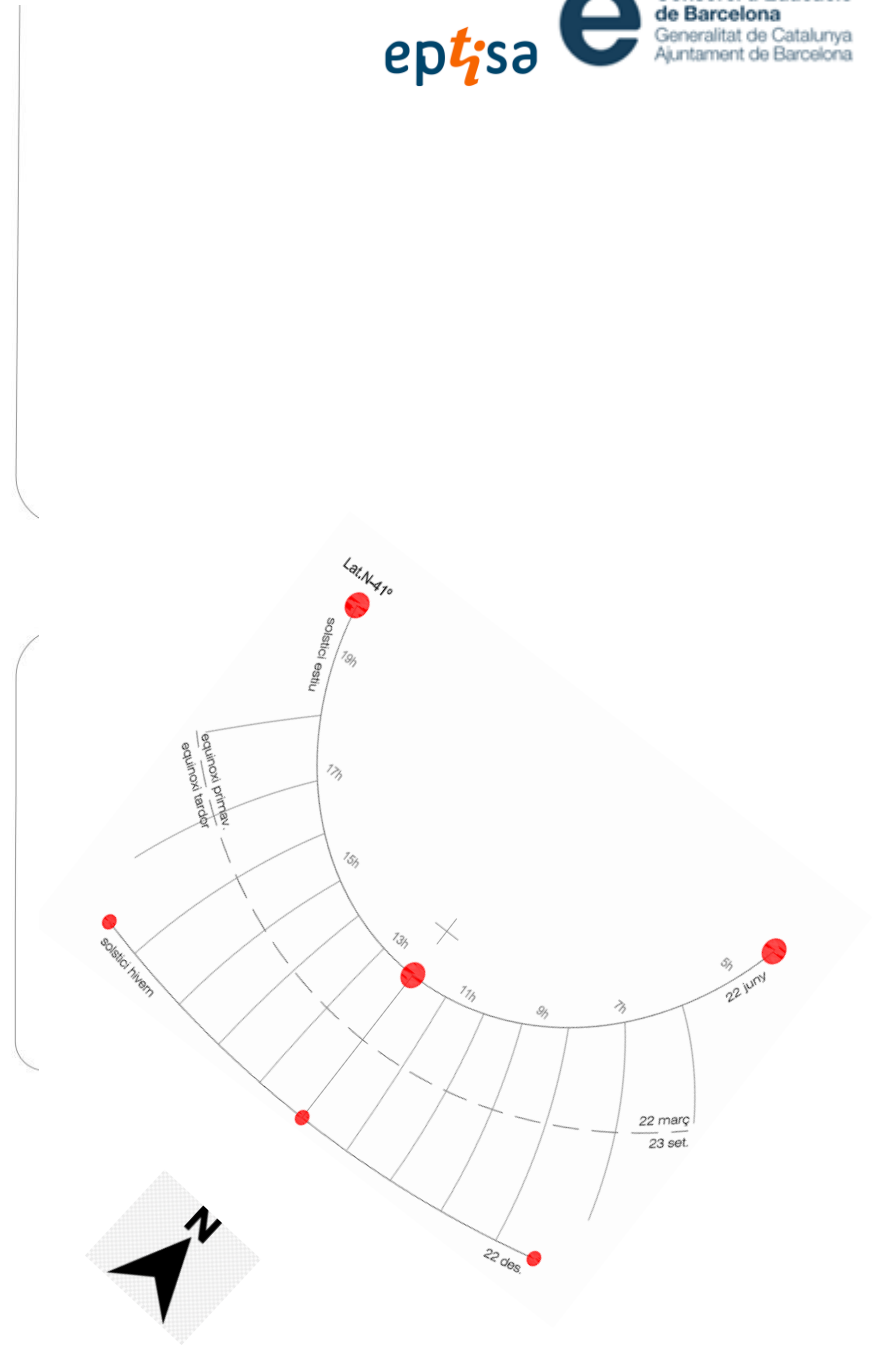
Escola amb 240 alumnes aprox. repartits entre infantil i primària, i una escola-bressol annexa.

Sup. exterior total: 3.762,69 m²

- Pati de primària
- Pati d'infantil
- Pista esportiva
- Espais annexos i de pas
- Zona ajardinada

Rati m²/pers: 16 m²/p (rati requerit 3,75 m²/p).





SERVEIS I ESPAIS DEL PATI				
1	Elements bàsics pati (número)			
	FONTS	PAPERERES	SORRAL	MAGATZEM
	X	X	X	X
2	Tipologies d'espais extra al pati			
	element	superfície m2	%	
	ESPAIS DE TROBADA			
	agores	0,00	0,0%	
	picnic	40,00	1,1%	
	ferrassa	0,00	0,0%	
	porxo	174,05	4,6%	
	total	214,05	5,6%	
	ESPAIS DE JOC			
	esportiu	1215,83	32,1%	
	simbòlic	0,00	0,0%	
	estructures	0,00	0,0%	
	experimentació	0,00	0,0%	
	total	1215,83	32,1%	
	ESPAIS DE NATURA			
	hort	248,16	6,5%	
	bosc-vegetació	240,00	6,3%	
	total	488,16	12,9%	
3	Rati grandària del pati			
	superfície	alumnes	m2/pers	
	rati mínim (decret 132/2010): 3,75 m2/pers	3792,69	240	16
4	Tipologies superfícies dures-toves-permeables			
		m2	%	
	m2 i % pista +altres	2443,31	64,4%	
	m2 i % superfície tova	0,00	0,0%	
	m2 i % superfície permeable	1349,38	35,6%	

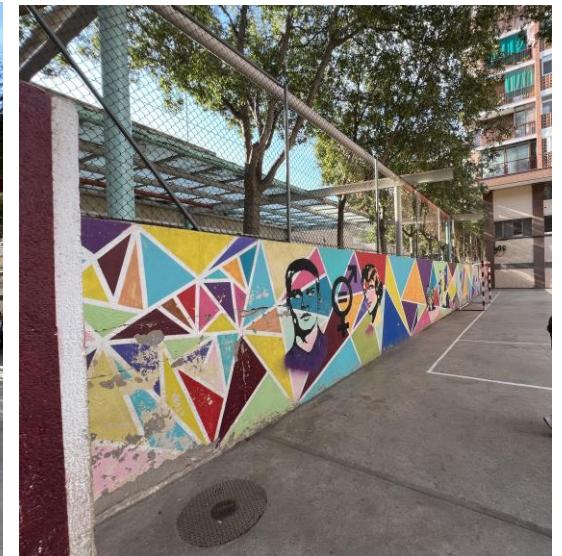
PRESTACIONS AMBIENTALS DEL PATI			
5 Elements d'ombra	element	superfície m2	%
	elements fixes: pèrgoles	138,24	3,6%
	elements mòbils: tendalls/porxos	0,00	0,0%
	ombra amb vegetació	240,00	6,3%
6 Vegetació al pati	superfície m2/unitats		%
	superfície verda	248,16	6,5%
	murs verds	0,00	0,0%
	arbres	30 unitats	
7 Aigua	Nº espais d'aigua		
	fonts/punt aigua	3	
	fonts multifuncionals	0	
	jocs aigua	0	
8 Ventilació	direcció vent dominant		
	exposició vents dominants	baixa	
	tipus de barreres	edificació de molta alçada	
9 Materialitat tèrmica i acústica	superfície m2		%
	material reflectant	1215,83	32,1%
	tipus de materialitat de la pista esportiva i color: FORMIGÓ GRIS CLAR		
	material aïllant		
	tipus de material aïllant:		
	material absorbent	1349,38	35,6%
tipus de material absorbent: TERRA-SAULÓ			

INTERACCIÓ AMB LA COMUNITAT

Programes als que pertany l'escola:

10 Accés a l'escola		
tipologia entorn		TEIXIT URBÀ CONSOLIDAT
equipaments entorn		COMERCIAL
entorn escola-tipus carrers		ACCESSOS DIVERSOS-RESIDENCIAL
accés directe des del carrer		SI
parking bicicletes		NO
espai viari pacificat		NO
11 Autonomia del pati		
Grau de segmentació del pati		5 ESPAIS
Auton comandament instal·lacions		
Convenis per l'ús de l'espai		COL·LABORA AMB ENTITATS ESPORTIVES EXTERNES



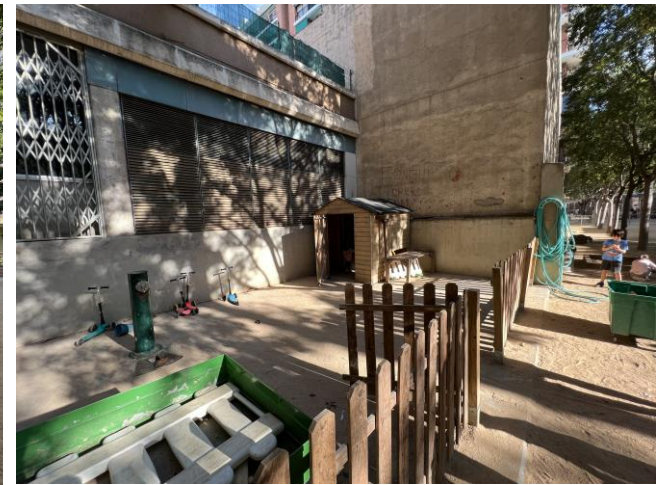


NECESSITATS EDUCATIVES: TIPOLOGIES D'ESPAIS. Pista esportiva:

- El 100% de la superfície és dura. La pista està enfonsada respecte de la cota de pati principal i està entre edificis residencials d'alçada considerable. Possibilitat de proposar graderies que permetin la interacció dels dos espais.
- La pista està prevista per jugar a futbol amb porteries fixes i dos pistes de bàsquet amb cistelles fixes.
- A la meitat de la pista tocant l'edifici 3 no hi ha cap element d'ombra. L'altre meitat de la pista rep parcialment ombra durant tot l'any dels arbres del pati de primària.
- S'accedeix a través d'una escala i una rampa des del pati de primària.
- Els espais residuals al voltant de la pista podrien rebre algun ús addicional.

PRESTACIONS AMBIENTALS DEL PATI:

- **Elements d'ombra:** les edificacions que envolten la pista i parcialment la vegetació del pati de primària.
- **Vegetació al pati:** no hi ha cap tipus de vegetació.
- **Espais d'aigua:** hi ha un punt d'aigua per mànega. No hi ha cap font d'aigua per beure.
- **Ventilació:** la pista està enfonsada i entre edificis però és un espai obert.
- **Materialitat tèrmica i acústica:** 100% paviment de formigó gris clar.



NECESSITATS EDUCATIVES: TIPOLOGIES D'ESP AIS. Pati principal i zona ajardinada (hort)

- Falta d'espais d'àgora. El nombre d'elements de joc simbòlic i d'experimentació es pot augmentar.
- Repensar les estructures de joc per evitar acumulació d'aigua i de brutícia.
- Disposa d'una zona ajardinada (hort) actualment sense ús amb molt potencial per ser aprofitada com a espai de natura.

PRESTACIONS AMBIENTALS DEL PATI:

- **Elements d'ombra:** el pati es troba en ombra parcial per la presència d'arbres.
- **Vegetació al pati:** filera d'arbres perimetral.
- **Espais d'aigua:** Hi ha dos punts d'aigua per mànega i una font per beure.
- **Materialitat tèrmica i acústica:** paviment de sauló amb zones de paviment de formigó continu i terra vegetal a l'hort.





NECESSITATS EDUCATIVES: TIPOLOGIES D'ESPAYS. Pati de primària

- Falten **espais d'àgora**. El nombre d'elements de joc simbòlic i d'experimentació és molt escàs.
- Falten estructures per jugar.
- Revisar la periodicitat de la neteja del porxo.
- Potencial per integrar una zona de natura-aigua-trobada que interactuï amb la zona de pista esportiva (creació de graderies).
- Replanteig de la porta que delimita el pati de primària amb el pati d'infantil.
- Zona d'accessos als lavabos: potencial de millora amb vegetació i bancs.

PRESTACIONS AMBIENTALS DEL PATI:

- **Elements d'ombra:** estructura metàl·lica amb part de porxo i part de pèrgola.
- **Vegetació al pati:** filera d'arbres. Manquen espais amb més vegetació.
- **Espais d'aigua:** No hi ha fonts per beure i/o altres elements amb aigua. Ara es fan servir els lavabos de la zona de primària.
- **Ventilació:** espai porxat.
- **Materialitat tèrmica i acústica:** paviments de formigó continu color gris clar en la seva totalitat.

NOTA: Pati de l'escola-bressol: no s'ha realitzat l'estudi de caracterització.



CONCLUSIONS ANÀLISI CARACTERITZACIÓ PATI		
Continguts necessitats educatives-CNE	necessitat elements compeltmentaris	
DIVERSIFICACIÓ USOS	MITJA	
zones trobada	ALTA	
zones jocs	MITJA	
zones natura	ALTA	
Continguts necessitats ambientals-CNA		
espai d'ombra	MITJA	
vegetació	MITJA	
aigua	ALTA	
ventilació	BAIXA	
aspectes tèrmics i acústics	BAIXA	
permeabilitat sol	MITJA	
Continguts necessitats compartir-CNC		
entorn pacificat	ALTA	
obertura al barri	MITJANA	
autonomia comandament instal·lacions		

Observació període d'HIVERN al pati principal:		
1 Grau incidència solar	MITJA	
2 Necessitat superfície d'ombra	MITJA	
3 Tipologia elements protecció solar		
	Mòbils	
	Fixes	X
	Vegetació fulla caduca	
	Vegetació fulla perenne	X

Observació període d'ESTIU al pati principal:		
1 Grau incidència solar	MITJA	
2 Necessitat superfície d'ombra	MITJA	
3 Tipologia elements protecció solar		
	Mòbils	
	Fixes	X
	Vegetació fulla caduca	
	Vegetació fulla perenne	X