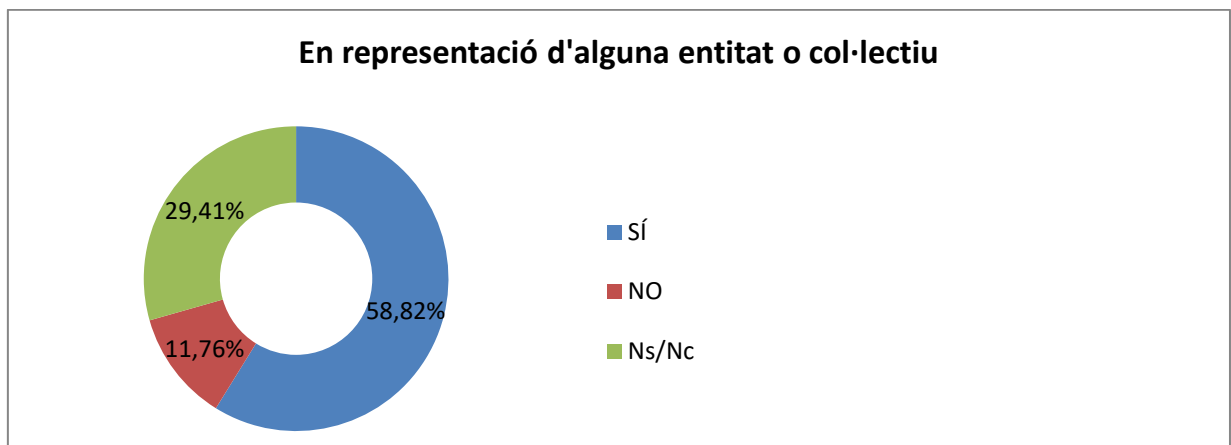
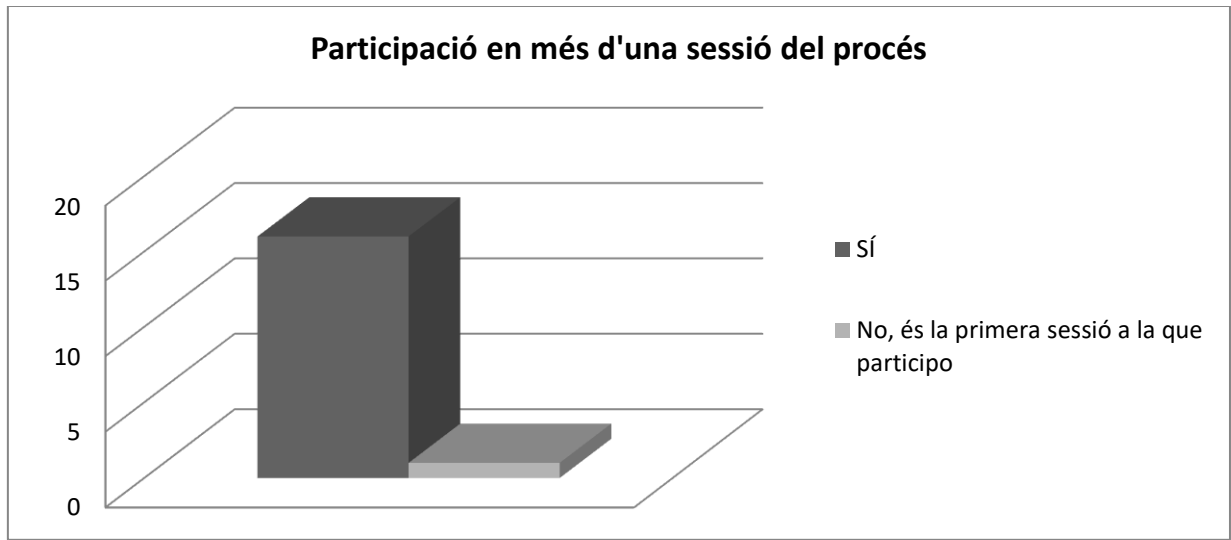




ANNEX A LA MEMÒRIA DE PARTICIPACIÓ

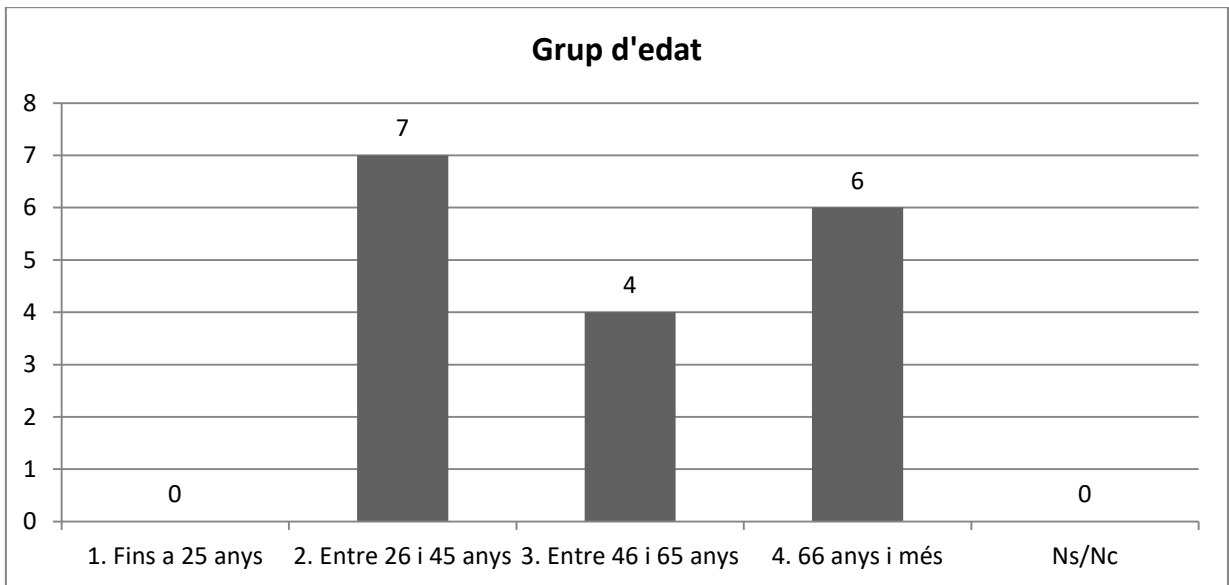
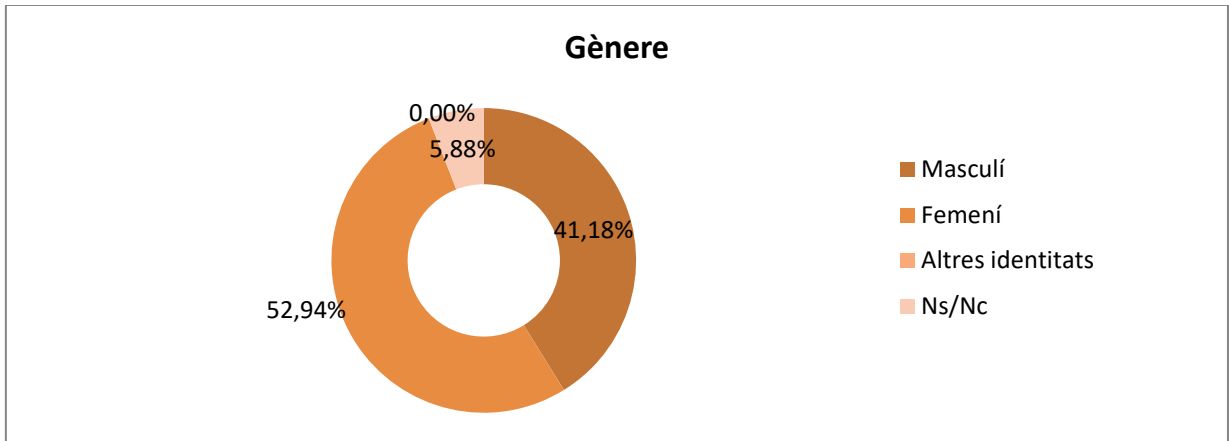
Valoració de les participants en el procés participatiu dels Jardins de la Font del Carbó

Responen l'enquesta 17 participants en la última sessió del procés, de les quals només 1 d'elles és el primer cop que assisteix a una sessió sobre els Jardins de la Font del Carbó:

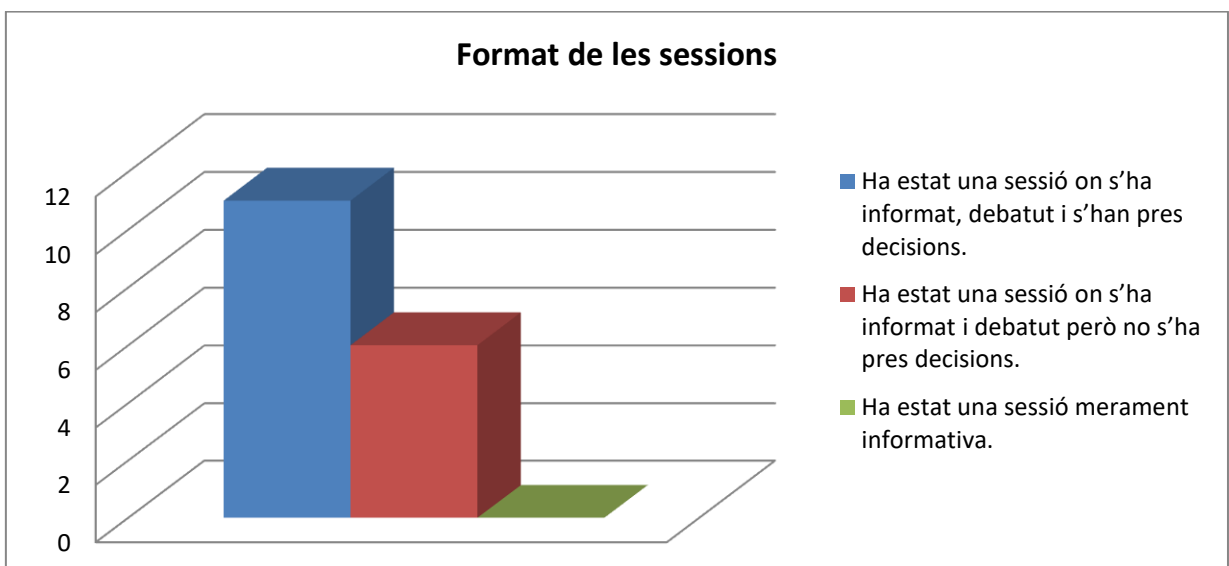


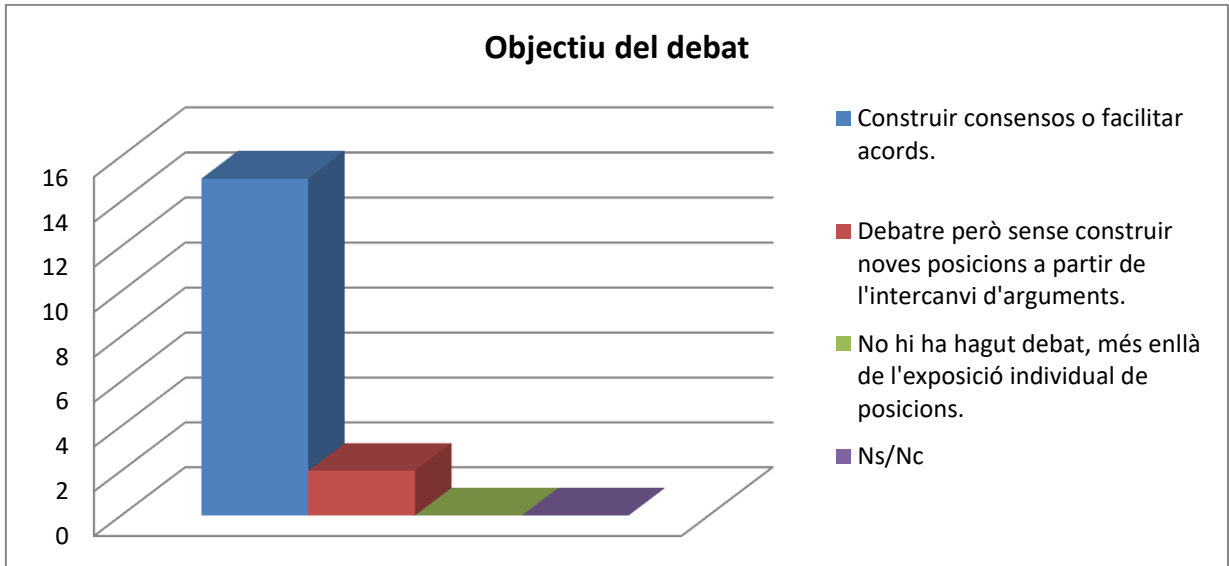


1. DADES PERSONES PARTICIPANTS

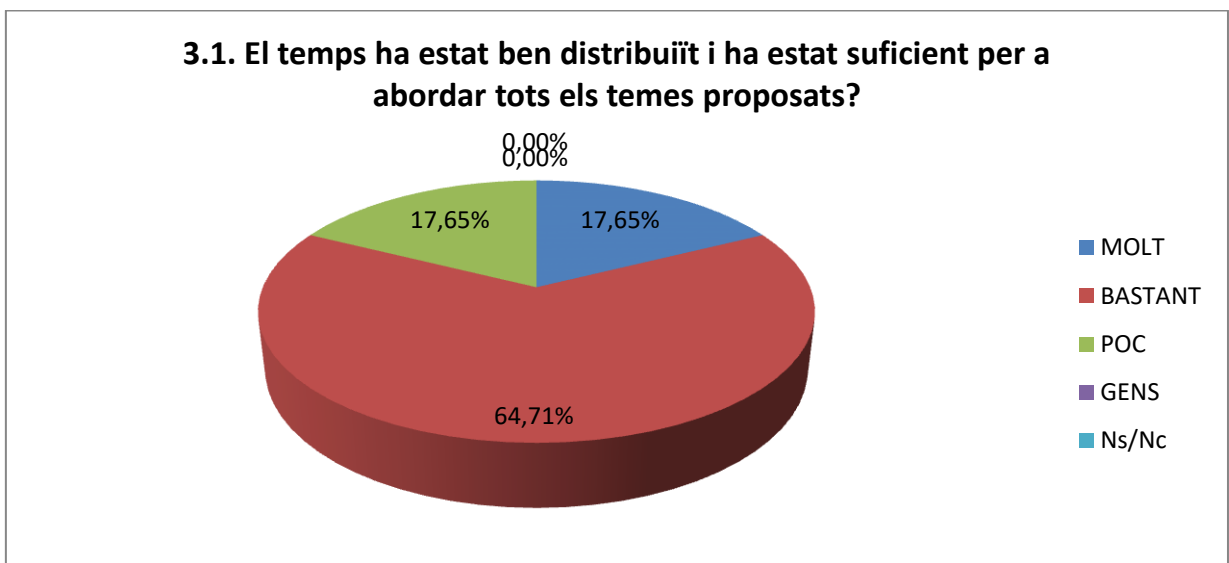
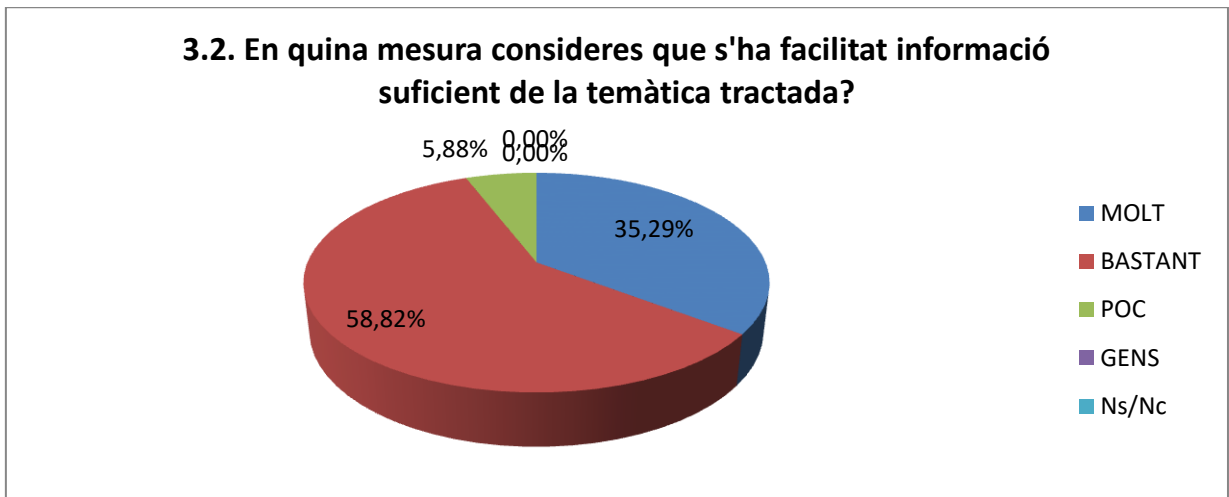


2. VALORACIÓ DEL GRAU DE PARTICIPACIÓ I DELIBERACIÓ DE LA SESSIÓ



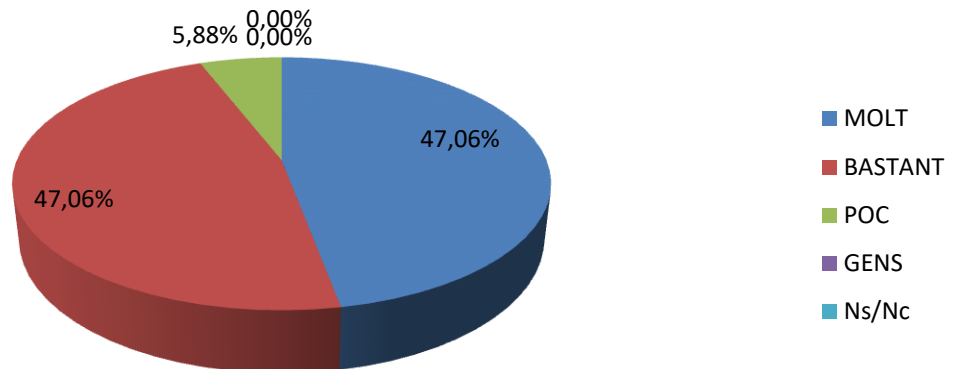


3. VALORACIÓ DEL FUNCIONAMENT DEL PROCÉS

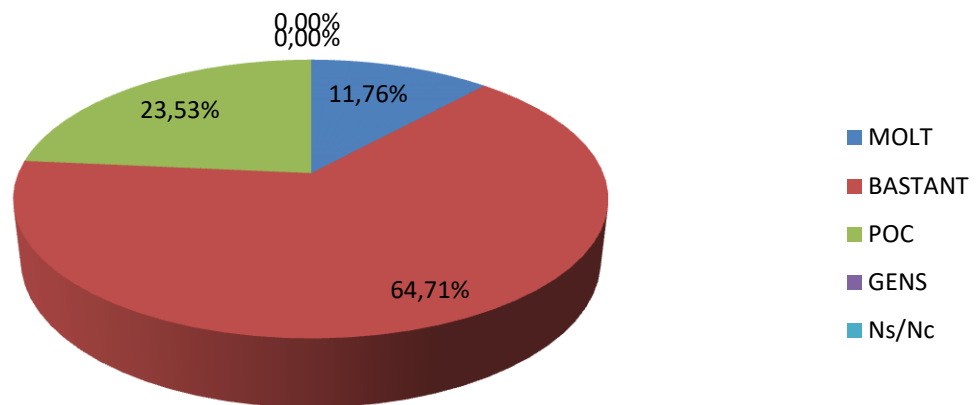




3.3. Creus que s'ha facilitat que els participants opinin i expressin les seves posicions?

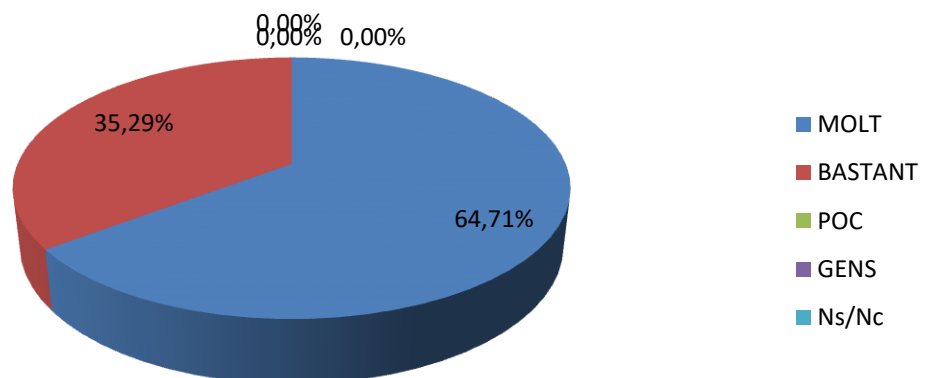


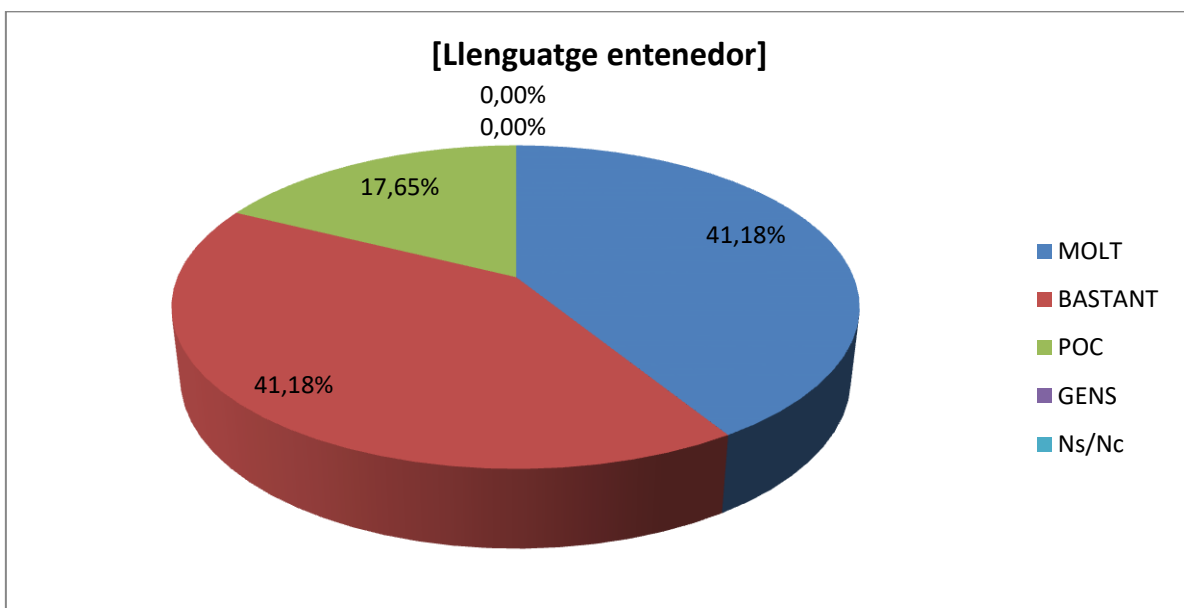
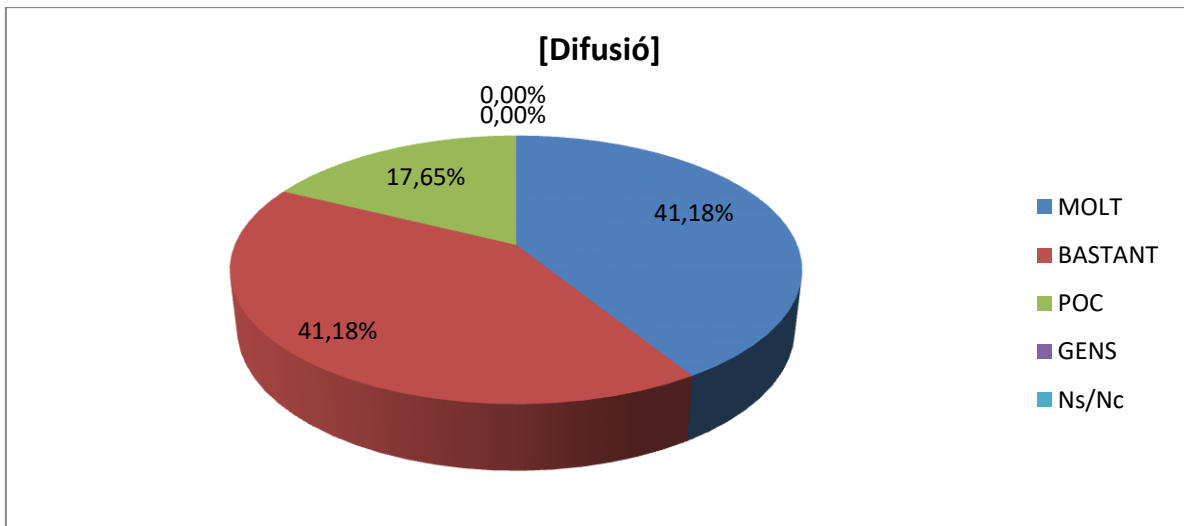
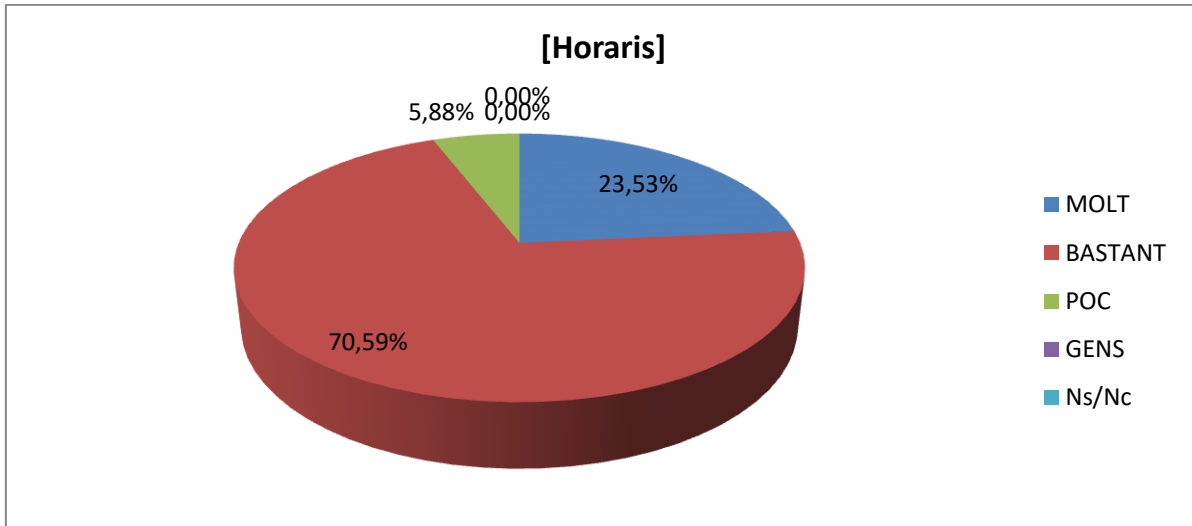
3.4. Creus que has tingut l'oportunitat d'incidir en el resultat del debat?



4. VALORACIÓ DE L'ACCESSIBILITAT

[Accés fins al lloc de la reunió]

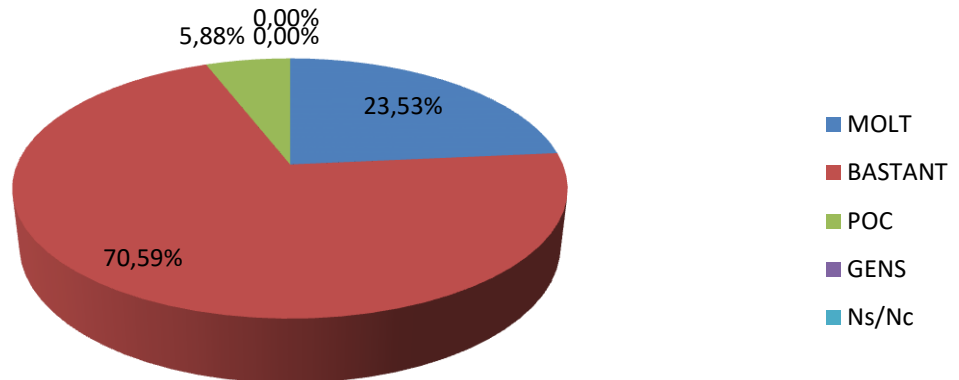




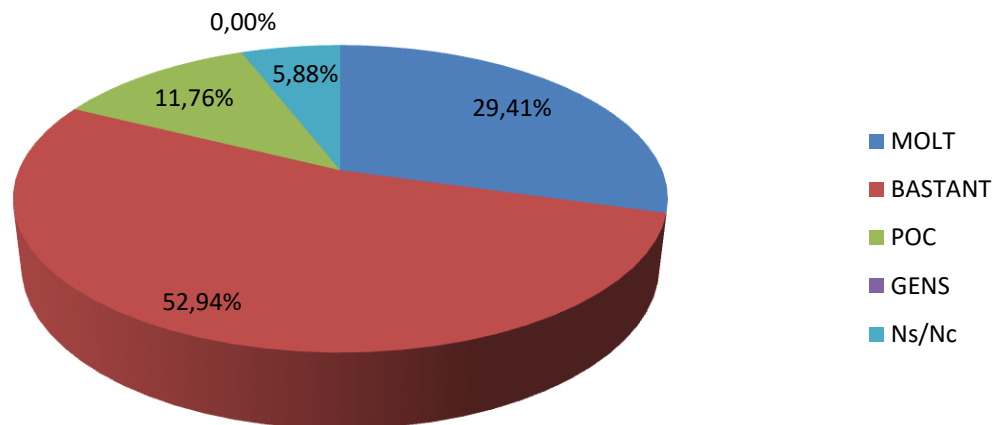


5. VALORACIÓ DE LA PLURALITAT

5.1. En quina mesura la informació facilitada ha estat plural?



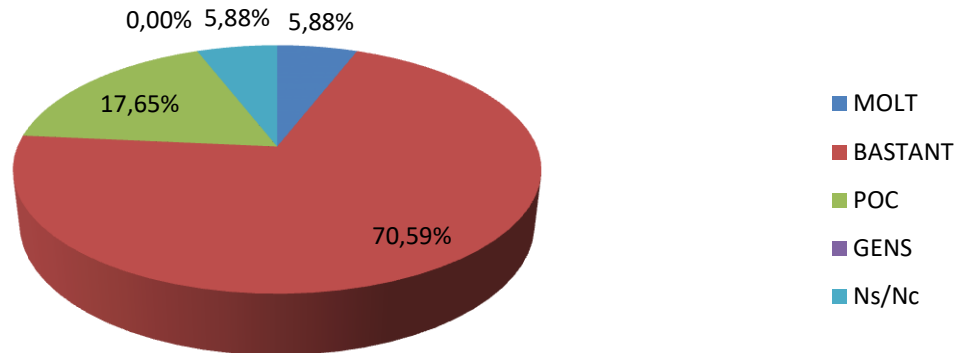
5.2. En quina mesura consideres que el debat que s'ha produït ha recollit la diversitat d'opinions sobre el tema tractat?



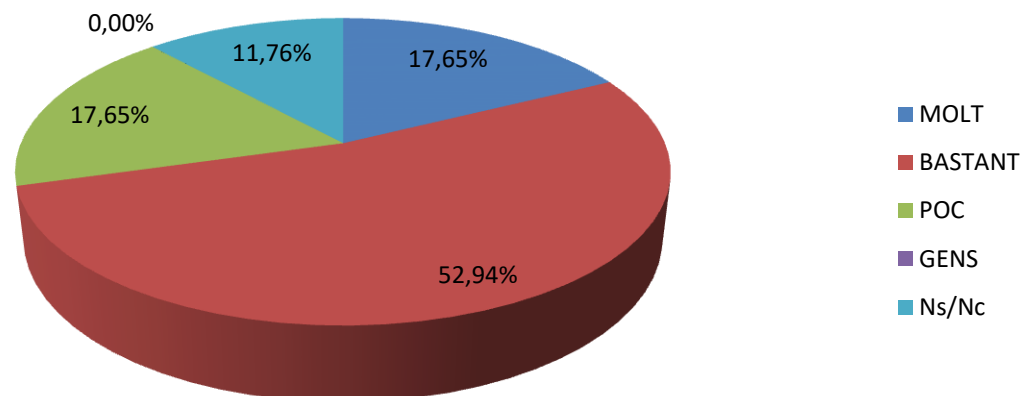


6. VALORACIÓ GLOBAL DEL PROCÉS

6.2. Consideres que el debat ha estat útil? Servirà per alguna cosa?

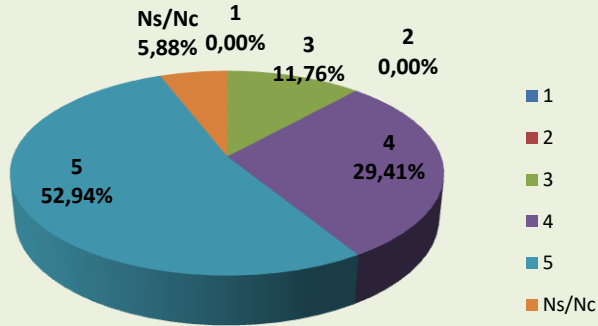


6.3. En quina mesura consideres que aquest procés possibilita incidir en la temàtica tractada?





6.1. Creus que aquest debat era necessari? Valora si era important debatre la temàtica que s'ha tractat. (essent 1 poc important i 5 molt important)



6.4. Valora de forma global el funcionament de la sessió (essent 1 molt negatiu i 5 molt positiu)

