

# ESCOLA FERRAN SUNYER-EIXAMPLE

CARACTERITZACIÓ DE PATIS

Nom de l'escola: FERRAN SUNYER  
 Codi centre: 08052669  
 Situació: C/Viladomat, 2  
 Superfície total del pati (m2): 754,38 PB + 295,89 P1 + 56,41 P4 + 768,58 P5 m2 = 1.875,26 m2

CONTINGUTS SEGONS NECESSITATS EDUCATIVES-CNE

SERVEIS I ESPAIS DEL PATI			
<b>1 Elements bàsics pati (número)</b>			
FONTS (Punts aigua)	PAPERERES	SORRAL	MAGATZEM
3 PB/ 0 P1 / 3 P5	3 PB/ 1 P1 / 1 P5	-	-
<b>2 Tipologies d'espais extra al pati</b>	<b>element</b>	<b>superfície m2</b>	<b>%</b>
<b>ESPAIS DE TROBADA</b>			
	agores	-	
	picnic	5,46	0,3%
	terrassa	-	
	porxo	344,29	18,4%
	<b>total</b>	<b>349,75</b>	<b>18,7%</b>
<b>ESPAIS DE JOC</b>			
	esportiu	365,62	19,5%
	simbòlic	-	
	estructures	43,2	2,3%
	experimentació	-	
	<b>total</b>	<b>408,82</b>	<b>21,8%</b>
<b>ESPAIS DE NATURA</b>			
	hort	56,41	3,0%
	bosc-vegetació	67	3,6%
	<b>total</b>	<b>123,41</b>	<b>6,6%</b>
<b>3 Rati grandària del pati</b>	<b>superfície</b>	<b>alumnes</b>	<b>m2/pers</b>
rati mínim (decret 132/2010): <b>3,75 m2/pers</b>	1.875,26	500	<b>3,75</b>
<b>4 Tipologies superfícies dures-toves-permeables</b>		<b>m2</b>	<b>%</b>
	m2 i % pista +altres	1832,06	97,7%
	m2 i % superfície tova	43,2	2,3%
	m2 i % superfície permeable		

CONTINGUTS SEGONS NECESSITATS AMBIENTALS-CNA

PRESTACIONS AMBIENTALS DEL PATI			
<b>5 Elements d'ombra</b>	<b>element</b>	<b>superfície m2</b>	<b>%</b>
	elements fixes: pèrgoles/porxos	344,29	18,4%
	elements mòbils: tendalls		
	ombra amb vegetació	67	3,6%
<b>6 Vegetació al pati</b>		<b>superfície m2/unitats</b>	<b>%</b>
	superfície verda	67	3,6%
	murs verds (façana escala)	60	
	arbres	7	
<b>7 Aigua</b>		<b>Nº espais d'aigua</b>	
	fonts/punt aigua	6	
	fonts multifuncionals	-	
	jocs aigua	-	
<b>8 Ventilació</b>		<b>direcció vent dominant</b>	
	exposició vents dominants		
	tipus de barrers		
<b>9 Materialitat tèrmica i acústica</b>		<b>superfície m2</b>	<b>%</b>
	material reflectant	1832,06	97,7%
	tipus de materialitat de la pista esportiva i color: FORMIGÓ GRIS CLAR		
	material aïllant	-	
	tipus de material aïllant:		
	material absorbent	43,2	2,3%
	tipus de material absorbent: Cautxú		

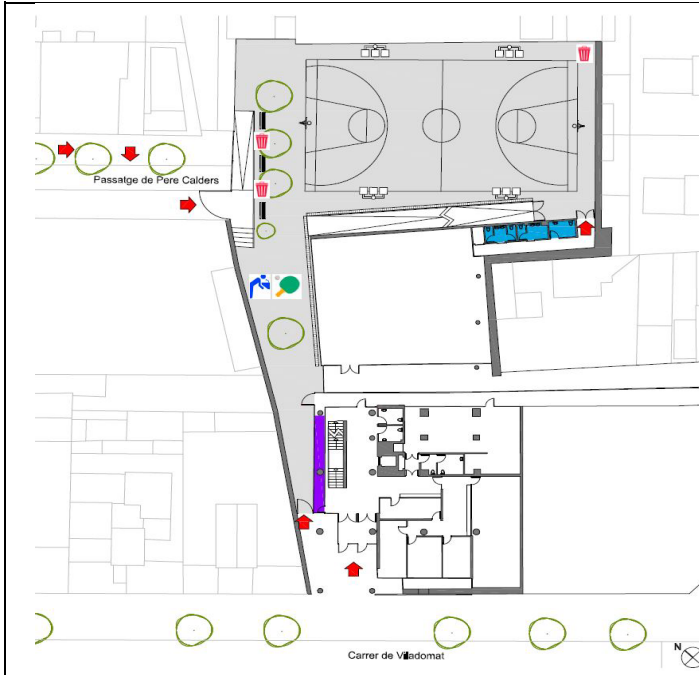
CONTINGUTS SEGONS NECESSITATS COMPARTIR-CNC

INTERACCIÓ AMB LA COMUNITAT		
Programes als que pertany l'escola:		
<b>10 Accés a l'escola</b>		
	tipologia entorn	URBÀ
	equipaments entorn	
	entorn escola-tipus carrers	2 Accessos - Conflicte Bars Passatge Calders
	accés directe des del carrer	SI
	parking bicicletes	
	espai viari pacificat	2 ACCESSOS
<b>11 Autonomia del pati</b>		
	Grau de segmentació del pati	3 ESPAIS PB / 1 ESPAI P1 / 2 ESPAIS P5
	Auto comandament instal·lacions	
	Convenis per l'ús de l'espai	NO ENCARA

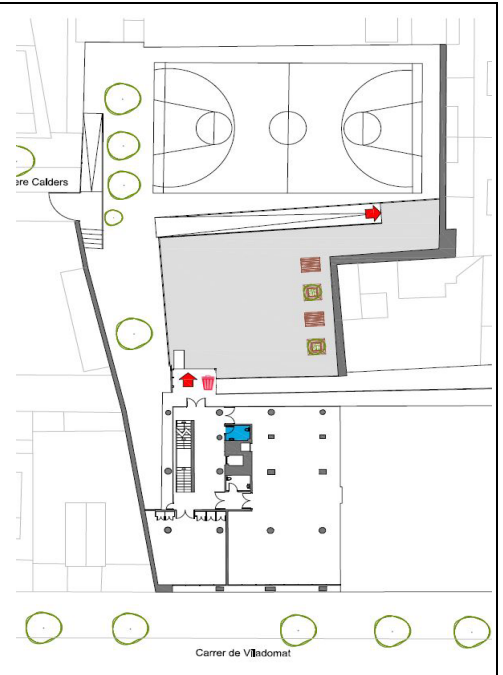
# ESCOLA FERRAN SUNYER-EIXAMPLE

## CARACTERITZACIÓ DE PATIS

Planta Baixa



Planta Primera



### CONCLUSIONS ANÀLISI CARACTERITZACIÓ PATI

Continguts necessitats educatives-CNE	necessitat elements complementaris	
DIVERSIFICACIÓ USOS	ALTA	
zones trobada	ALTA	
zones jocs	MITJA	
zones natura	MITJA	
<b>Continguts necessitats ambientals-CNA</b>		
espai d'ombra	ALTA	
vegetació	MITJA	
aigua	MITJA	
ventilació	BAIXA	
aspectes tèrmics i acústics	MITJA	
permeabilitat sol	ALTA	
<b>Continguts necessitats compartir-CNC</b>		
entorn pacificat	MITJA	
obertura al barri	BAIXA	
autonomia comandament instal·lacions		

### Observació període d'HIVERN al pati principal:

1 Grau incidència solar	ALTA	
2 Necessitat superfície d'ombra	ALTA	
3 Tipologia elements protecció solar		
	Mòbils	
	Fixes	X
	Vegetació fulla caduca	
	Vegetació fulla perenne	X

### Observació període d'ESTIU al pati principal:

1 Grau incidència solar	ALTA	
2 Necessitat superfície d'ombra	ALTA	
3 Tipologia elements protecció solar		
	Mòbils	
	Fixes	X
	Vegetació fulla caduca	
	Vegetació fulla perenne	X