

Data

Transformació de patis

criteris i solucions tècniques

Exemple patis transformats

edubcn.cat



**Consorci d'Educació
de Barcelona**
Generalitat de Catalunya
Ajuntament de Barcelona



criteris i solucions tècniques



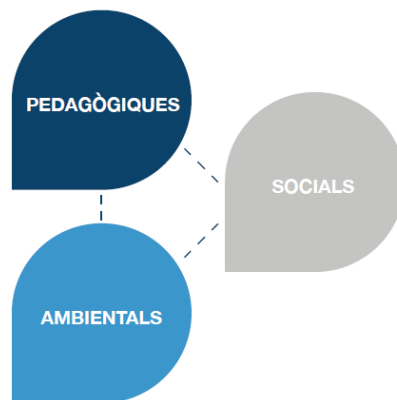
TRANSFORMACIÓ D'ESPais EXTERIORS

La transformació dels espais exteriors

Catàleg per la creació d'uns criteris sistèmics, actuals, sostenibles, equitatius i integradors per al disseny, construcció, manteniment i gestió posterior dels espais exteriors dels equipaments educatius de Barcelona.



Noves Necessitats



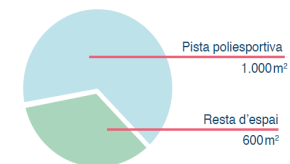
Nou document

LÍNIES D'ACTUACIÓ. Disseny, construcció, manteniment i gestió:

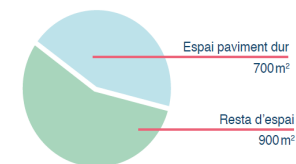


Proposta d'espais

Un 66% de la superfície total exterior està destinada a pista poliesportiva.

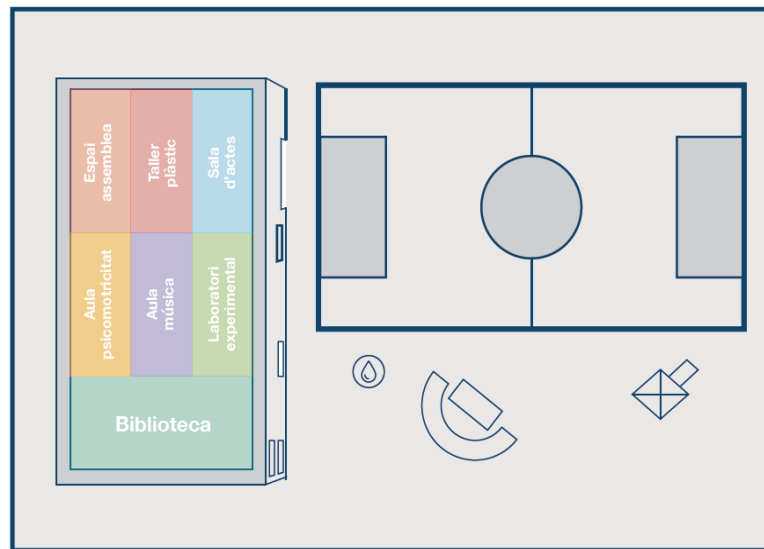


Reducció d'un 30%

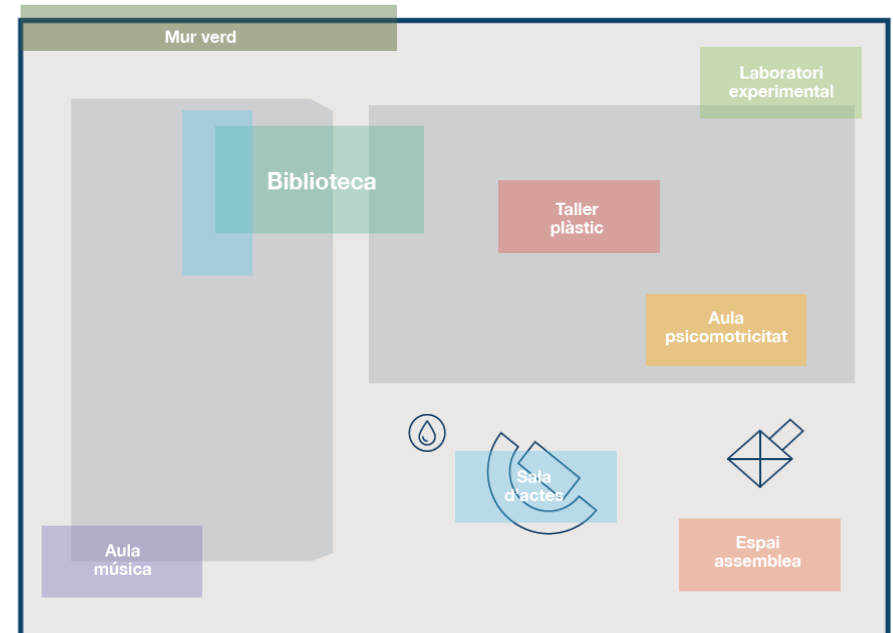


criteris i solucions tècniques

Escola tipus



Possibilitats educatives



Caracterització. Fortaleses i mancances.

ESCOLA AURÓ CARACTERITZACIÓ DE PATIS						
Nom de l'escola: Auró			Codi Centre: 08052670			
Situació: Carrer Mallorca, 106 (la Nova Esquerra de l'Eixample)						
SERVEIS I ESPAIS DEL PATI						
1. Elements bàsics al pati						
Fonts	Bany	Papereres	Sorral	Magatzem	nombre	Puntuació
x	x	x	x		4	3
2. Tipologies d'espais extra a l'escola						
nombre d'espais: 3-4 espais			3	2	Distribució del pati	
Tipus d'espais		Superfície m ²				
Trobada	Joc tranquil	Coberta	737	38%		
		Porxo	142	7%		
		Picnic	0	0%		
Joc	Actiu	P. Esportiva	806	41%		
	Semiactiu	Estructures	0	0%		
Natura		Experimentac	206	10%		
		Hort	73	4%		
		Jardins	0	0%		
TOTAL			1964	100%		
3. Rati grandària del pati						
Pati mitjà (3-6 m2/pers)		m ² /pers	alumnes	Puntuació		
		4.4	449	2		
4. % Sup. pista respecte total del pati						
Pista dura =<44% del total del pati		% Superfície	Puntuació			
		0.41	0			
PRESTACIONS DEL PATI						
Control solar pati de l'escola						
5. % Hores d'ombra al pati		Estiu	Hivern	Entretemps	Puntuació	
% d'hores d'ombra propi edifici		54%	76%	54%	1	
% d'hores d'ombra elements proteccio		55%	76%	55%	1	
% d'hores d'ombra vegetació		57%	76%	56%	1	
% d'hores d'ombra total		58%	76%	57%	1	
6. Hores d'assoleig al pati		Estiu	Hivern	Entretemps	Puntuació	
% d'hores respecte a la mitjana		42%	24%	43%	1	
7. Radiació solar al pati (Wh/m2)		Estiu	Hivern	Entretemps	Puntuació	
2000-4000 Wh/m2 (estiu)		3293	1033	3207	1	
8. Elements d'ombra al pati		sup. coberta	sup. Pati	percentatge	Puntuació	
Elements d'ombra fixes (pèrgoles)		98.00	1964	5%	3	
Elements d'ombra mòbils (tendal cob)		244.00	1964	12%		
TOTAL		342.00	1964	17%		
Sup. disponible (excloent pistes)		601.00	1964	31%	1	
Vegetació						
Elements d'ombra amb vegetació : 5 arbres al perímetre de la pista esportiva						
9. Vegetació al pati		Sup.verda	Sup. pati	Percentatge	Puntuació	
Superfície verda al pati (m2)		0.00	1158.00	0%	3	

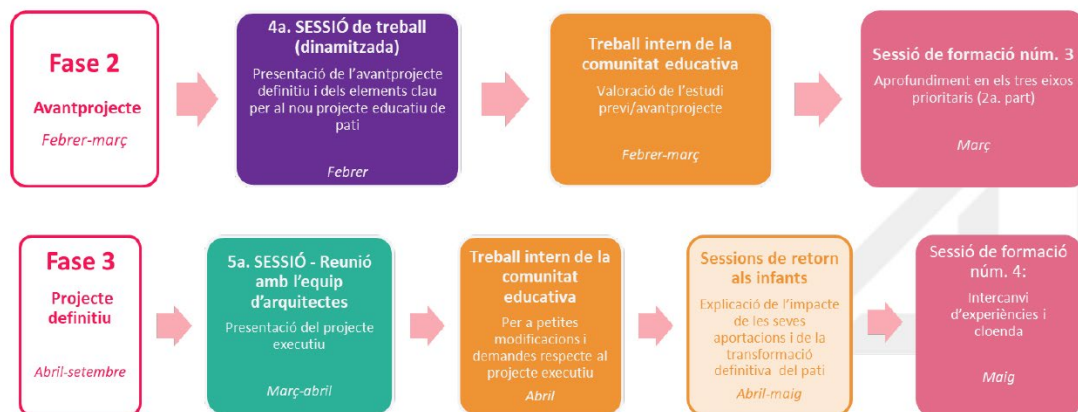
ESCOLA AURÓ CARACTERITZACIÓ DE PATIS						
Ventilació						
10. Exposició als vent predominants (Nord)		Exposició al vent: Sí sense barreres			Puntuació	
					0	
Tipus de barreres:						
Aigua						
11. Varietat d'espais d'aigua a l'escola		Nº espais d'aigua a l'escola: 0			Puntuació	
					3	
Tipus d'espais d'aigua:						
Materialitat - Térmica i acústica						
12. % Sup. de material reflectant		sup.reflect.	sup. Pati	percentatge	Puntuació	
75-100 % material reflectant		1543.00	1964	79%	0	
Tipus de materialitat del paviment de la pista esportiva i color: Formigó o similar / llis - clar						
13. % Sup. de material aïllant		sup.aïllant	sup. Pati	percentatge	Puntuació	
0-25 % material aïllant		0	1964	0%	3	
Tipus de material aïllant:						
14. % Sup. de material absorbent		sup.absov	sup. Pati	percentatge	Puntuació	
0-25 % material absorbent		0	1964	0%	3	
Tipus de material absorbent:						
Interacció amb la comunitat TOTAL: 8 de 18						
15. Accés a l'escola		Entorn de l'escola Carrer amb vorera ampla			Puntuació	
					1	
		Accés directe del carrer Únic accés al pati per l'edifici			3	
		Presència parking bicis Existeix un parking de bici al voltant			0	
16. Autonomia del pati		Grau de segmentació del pati Pati de primària i infantil: espais diferents			Puntuació	
					0	
		Autonomia comandament des del pati El comandament de llum/aigua no és accés			3	
		Existència de conveni per a l'ús d'espais Existeix conveni amb entitats entretesman			1	
Nom dels programes als que pertany l'escola: Escoles + sostenibles / Escola respira						
Indicadors urbans al perímetre de l'escola						
17. Indicadors urbans perímetre (Àrea 100 x 100 m)		Vehicles en dies laborables per km 80 - 120 km			Puntuació	
					2	
		% espai viari pacificat sobre el total 30 - 45 %			1	
		Quantitat verd observat del cel (NDVI) 0,12 - 0,14			2	
		% Sup. espais estada 20 - 30 %			1	
18. Mitjana anual partícules PM10		Puntuació	23. Equipaments entorn		Puntuació	
Emissions: 20 - 25 µg/m3		2	Nº equipamer 5_6		1	
19. Mitjana anual de NO2		Puntuació				
Emissions: 40 - 60 µg/m3		2				
20. Exposició contaminació acústica		Puntuació				
Intensitat: 65 - 70 dB dB		1				
21. Efecte d'illa de calor (estiu)		Puntuació				
Intensitat mitjana 2°C - 3°C		3				
22. Tipologia d'entorn - pati		Puntuació				
Categoria: Entorn dur- Pati dur		3				
TOTAL						
NIVELL I PATI			NIVEL II PERÍMETRE		NIVELL III ENTORN	
Serveis	Control solar	Prestacions	Ús comunitari	Indicadors	Indicadors	Equipaments
58%	47%	67%	44%	50%	73%	33%
7/12	7/15	12/18	8/18	6/12	11/15	1/3

Procés i calendari

El Procés de cocreació. Pas a pas



El Procés de cocreació. Pas a pas



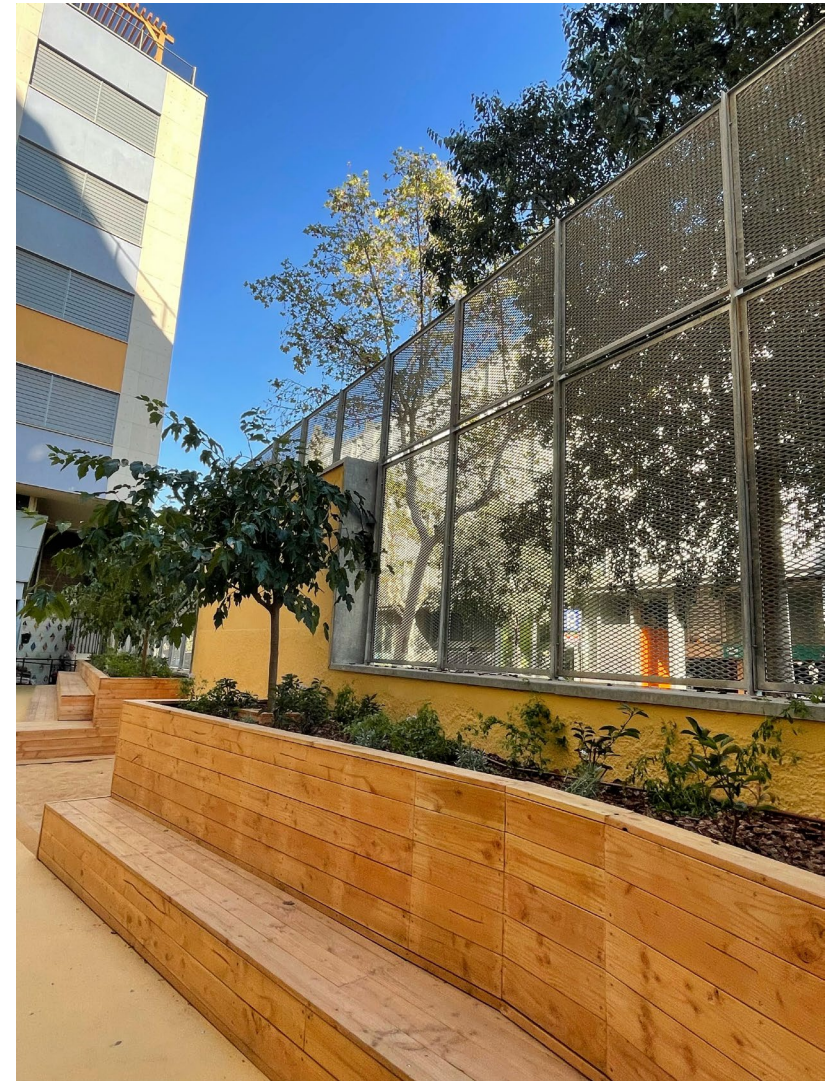
Execució de les obres: juny-setembre

Diversitat d'espais i Opcions



EXEMPLES

Escoles amb pati reduït

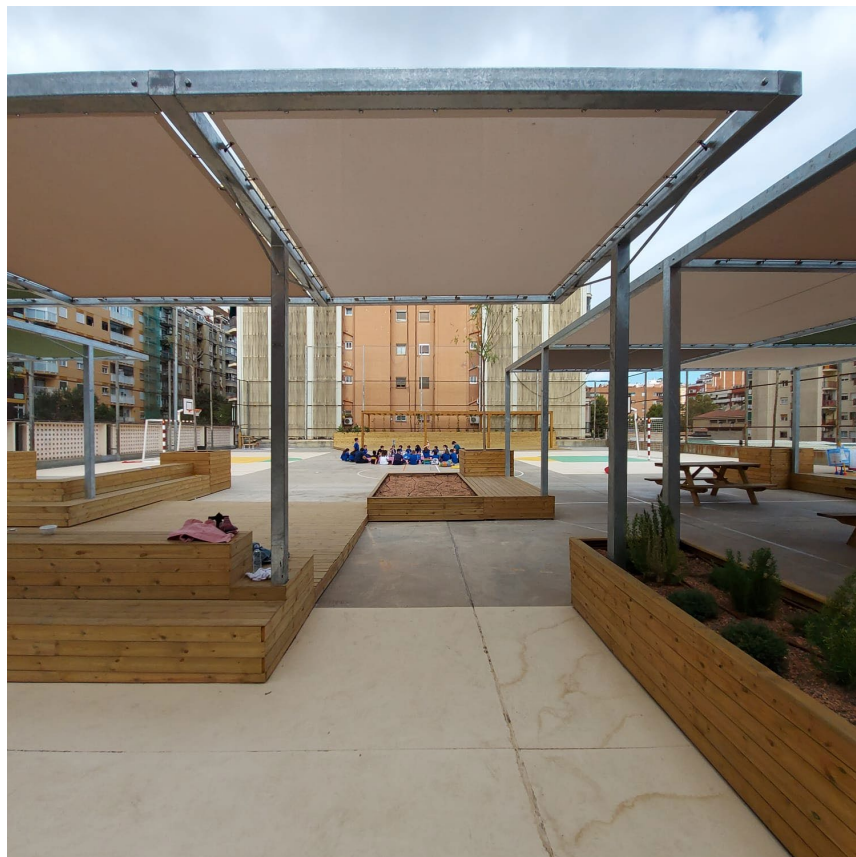






Terrats i cobertes







Grans superfícies











