

**Presentació del procés participatiu
del Pla d'usos de Ciutat Vella.**



**Ajuntament de
Barcelona**



D'on venim ...

LA CIUTAT ÉS UN ESPAI EN CONTINUA TRANSFORMACIÓ.

- **Un dels principals motors de canvi de la ciutat és l'economia, i això es reflexa en la seva forma.**
- Ciutat Vella en els últims anys ha canviat el seu model econòmic diversos cops:
 - Agricultura, comerç.
 - Indústria.
 - Serveis i oci.
 - Serveis i oci > a persones no residents a Ciutat Vella.

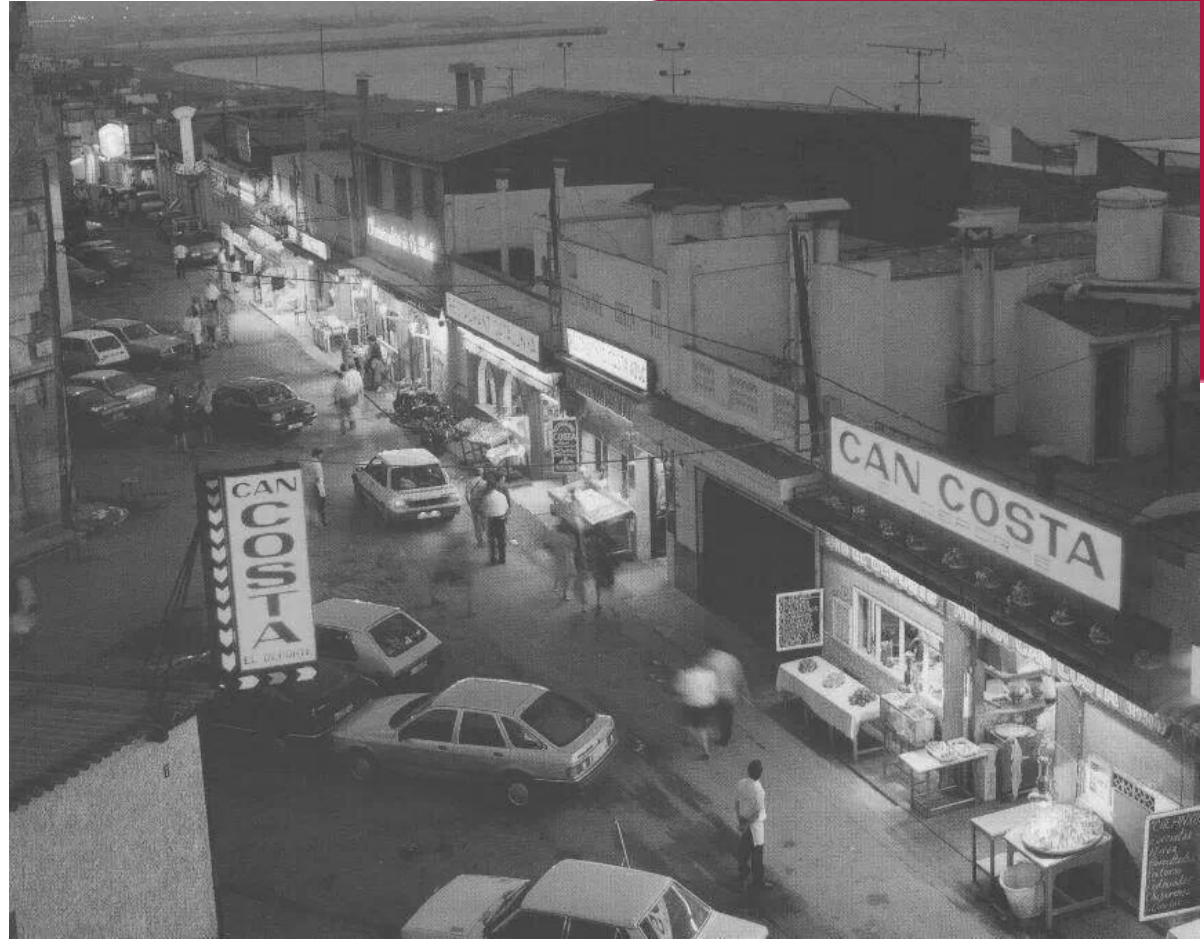
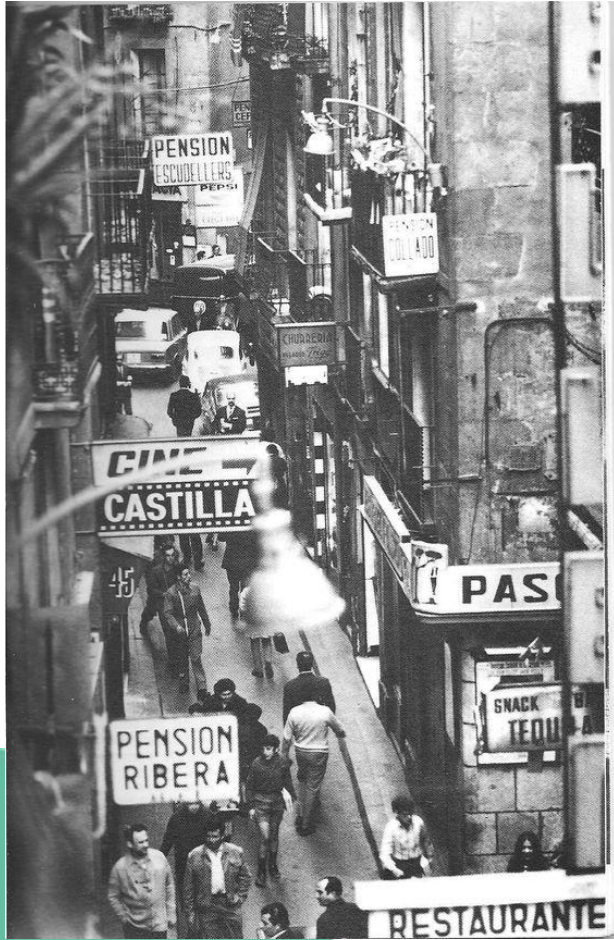


Font: Acuarela del 1803 de Ch. Bourgeois



Font:







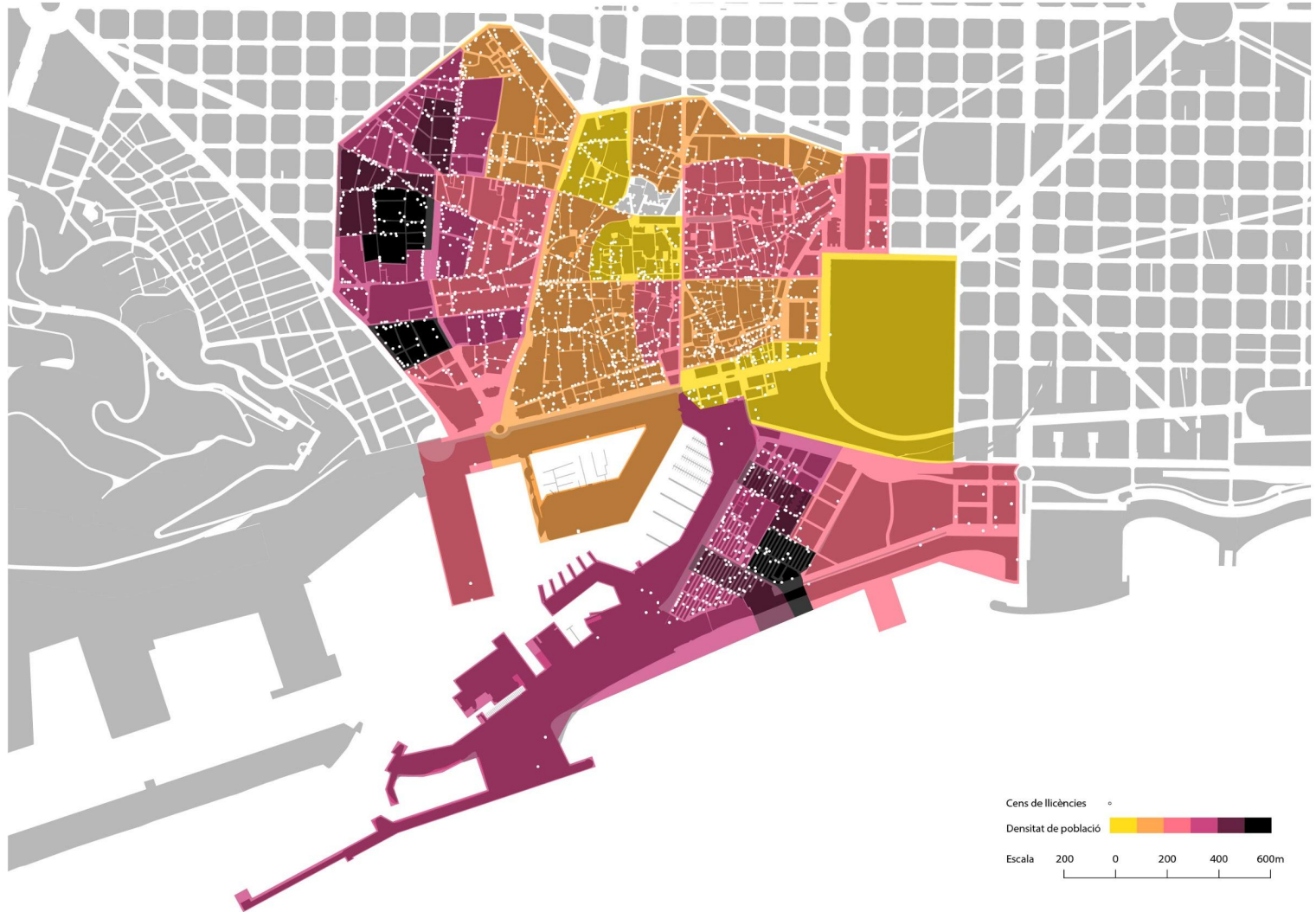
...i què tenim ara.

RESULTATS DE DIAGNOSI.

S'han encarregat tres diagnosis:

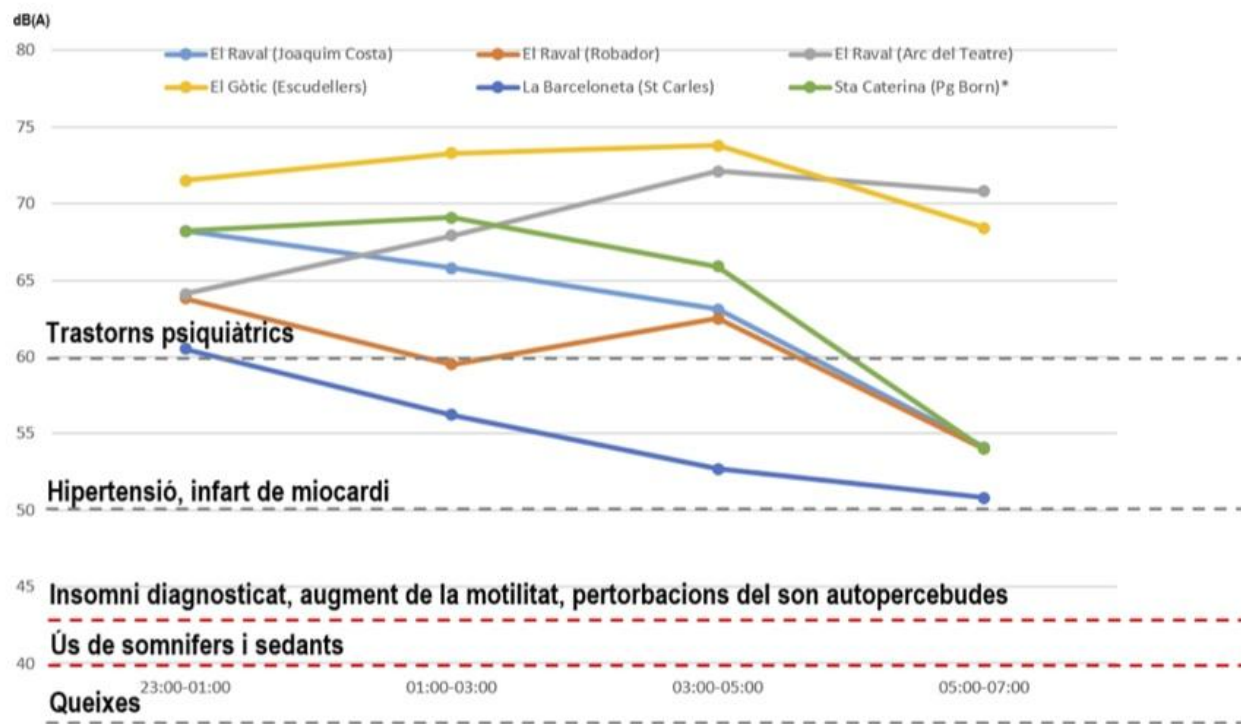
- **Usos urbans: tipus i conflictes.**
- **Impacte del soroll sobre la salut.**
- **Estudi de l'economia del visitant.**

Diagnosi usos.



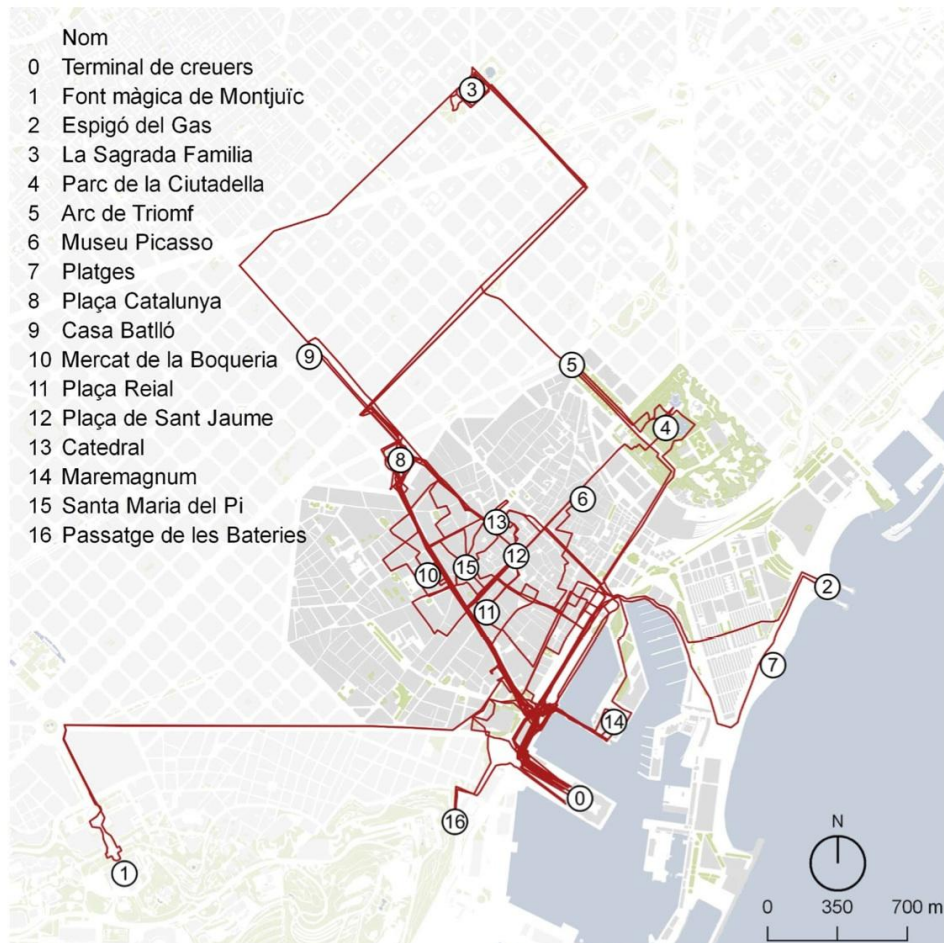
Diagnosi soroll.

Figura 12. Nivells a partir dels quals es poden produir efectes nocius o indesitjables aplicats i mitjana dels nivells acústics les nits de divendres i dissabtes, 2015, Ciutat Vella.



Indicador de soroll Lnit, exterior ; - - - - - Evidència suficient del llindar-efecte - - - - - Evidència limitada

Diagnosi economia visitant.



Què és un Pla d'usos?

OBJECTIU

Equilibrar els usos residencials, comercials i turístics en un territori.

Què és un Pla d'usos?

REPTES DE PARTIDA

- **TRANSFORMACIÓ URBANA:**
 - Ciutat Vella està canviant ràpidament dins de dinàmiques globals amb efectes locals.
- **MARC LEGAL:**
 - Dificultat per a inserir normatives d'equilibri d'usos en el marc legal europeu.
- **DIAGNOSI:**
 - Realització d'estudis que ens donin una imatge fidel del que succeeix a Ciutat Vella.

Què és un Pla d'usos?

EINES D'UN PLA D'USOS.

- **LLISTAT D'ACTIVITATS A REGULAR:**

- La diagnosi estableix quines activitats poden tenir influència en l'equilibri dels usos en un territori.

- **AMB RELACIÓ AMB EL TERRITORI:**

- Es divideix el territori en diferents zones, o es classifiquen els carrers per amplada, per exemple.

- **I AMB CONDICIONS D'IMPLANTACIÓ:**

- Condicions de relació entre activitats per limitar o no la seva implantació.

Pla d'usos 2013

Regula les condicions
d'implantació de:

Bars i restaurants.

Comerços degustació i plats preparats

Alimentaris, supermercats, fruiteries, etc...

Centres culturals i museus

Discoteques i sales de música

Cinemes i teatres

Locutoris, sales de joc i gimnasos

Espais d'associacions culturals

Hotels, pensions, habitatges d'ús turístic i residències d'estudiants.

No regula

Terrasses

(regulades per l'ordenança de terrasses i ordenació singular)

Temes de mobilitat

(regulades per la nova ordenança de mobilitat)

Convivència i ús de l'espai públic

(regulades per l'ordenança del civisme)

Comerços no alimentaris

(regulades pel Pla Especial Comerços No Alimentaris de Barcelona. PECNAB)

Pla d'usos 2017

Regula les condicions
d'implantació de:

Bars i restaurants.

Comerços degustació i plats preparats

Alimentaris, supermercats, fruiteries, etc...

Centres culturals i museus

Discoteques i sales de música

Cinemes i teatres

Locutoris, sales de joc i gimnasos

Espais d'associacions culturals

.....

.....

.....

No regula

Terrasses

(regulades per l'ordenança de terrasses i ordenació singular)

Temes de mobilitat

(regulades per la nova ordenança de mobilitat)

Convivència i ús de l'espai públic

(regulades per l'ordenança del civisme)

Comerços no alimentaris

*(regulades pel Pla Especial Comerços No Alimentaris de
Barcelona. PECNAB)*

**Hotels, pensions, habitatges d'ús
turístic i residències d'estudiants.**

*(regulades pel Pla Especial Urbanístic d'Allotjaments Turístics de
Barcelona. PEUAT)*

Què és un Pla d'usos?

RELACIÓ AMB EL TERRITORI.

El pla d'usos ha de tenir en compte les especificitats del territori. Normalment el Pla d'usos estableixen zones en les quals es poden o no es poden establir les activitats anteriorment mencionades.



Exemple de zonificació al Pla d'usos de Poble Sec

Què és un Pla d'usos?

AMB CONDICIONS D'IMPLANTACIÓ.

Normalment el Pla d'usos estableix unes condicions d'implantació per les activitats basades en determinades condicions de:

- **DENSITAT:** NÚMERO D'ACTIVITATS PER SUPERFÍCIE.
- **DISTÀNCIA:** METRES DE DISTÀNCIA ENTRE ESTABLIMENTS.
- **NOMBRE MÀXIM:** NOMBRE D'ACTIVITATS MÀXIMA EN UN ÀREA.
- **AMPLÀRIA DE CARRER:**
- **AFORAMENT:**

Què és un Pla d'usos?

ALTRES ASPECTES A CONSIDERAR:

- **L'OBTENCIÓ D'UNA LLICÈNCIA ÉS UN PROCEDIMENT REGLAT.** HA DE COMPLIR LES NORMATIVES VIGENTS. La tramitació pot ser molt senzilla o molt complexa, en funció de l'impacte ambiental.
- **UNA LLICÈNCIA ES POT TRASPASSAR.** ENCARA QUE TANQUI UN NEGOCI, ES POT VENDRE LA LLICÈNCIA PER CONTINUAR-HO.
- **EL PLA D'USOS ÉS UNA EINA RESTRICTIVA:** EL PLA D'USOS RESTRINGEIX ACTIVITATS, NO PROMOU LA SEVA CREACIÓ. Podria incentivar-les, aixecant restriccions preexistents.
- **EL PLA D'USOS HA ESTAT UNA EINA REACTIVA.** ES A DIR QUE NO POT REGULAR ACTIVITATS EXISTENTS: Sí pot imposar condicions restrictives de cara al futur de l'activitat (restringir-ne les millores, ampliacions, etc.).