



REVISIÓ DEL CATÀLEG DE GRÀCIA

1ª Fase: RESUM DEL TREBALL DE CAMP



CENTRE ARTESÀ TRADICIONÀRIUS
2 de juliol 2019, Joan Casadevall arq. coordinador

METODOLOGIA DEL TREBALL DE CAMP

ÀMBIT D'ESTUDI



220 hectàrees que contenen **5.200** finques (70% del total) amb **8.600** patis



EQUIPS DE TREBALL

Àmbit 1 . Tram situat a l'esquerra del Torrent de l'Olla, fins Riera de Cassoles, Via Augusta, Diagonal, Còrsega i Pg Sant Joan.

Montse Villaverde, historiadora (**Àqaba**)

Àmbit 2. Tram situat a la dreta del Torrent de l'Olla entre Travessera de Dalt i Travessera de Gràcia i fins els carrers Pau Alsina i Sardanya.

Francesc Caballé, historiador (**Veclus**)

Àmbit 3. Tram per sobre de Travessera de Dalt corresponents als barris Vallcarca fins c. Farigola i la Salut fins Parc Güell i Escorial.

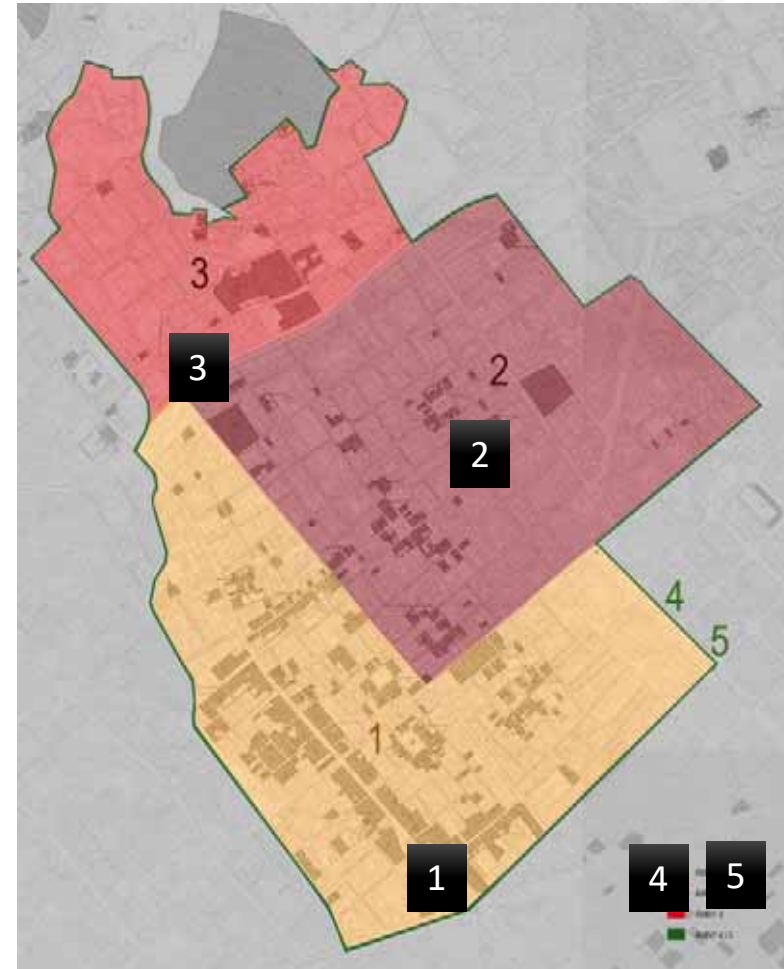
Gemma Serch, arquitecte (**Matters**)

Àmbit general 4. Estudis de vegetació i arbrat en tot el conjunt

Marc Montlleó, Biòleg (**Barcelona Regional**)

Àmbit general 5. Coordinació i assistència tècnica.

Joan Casadevall, arquitecte (**Gabinet del Color**)



CATALOGACIÓ ACTUAL

El Catàleg Edificat del Districte de Gràcia:

Actualment estan catalogats **599** edificis (entre públics i privats) cosa que representa el **8%** del total de Barcelona i el tercer districte després de Ciutat Vella i L'Eixample amb més edificis catalogats.

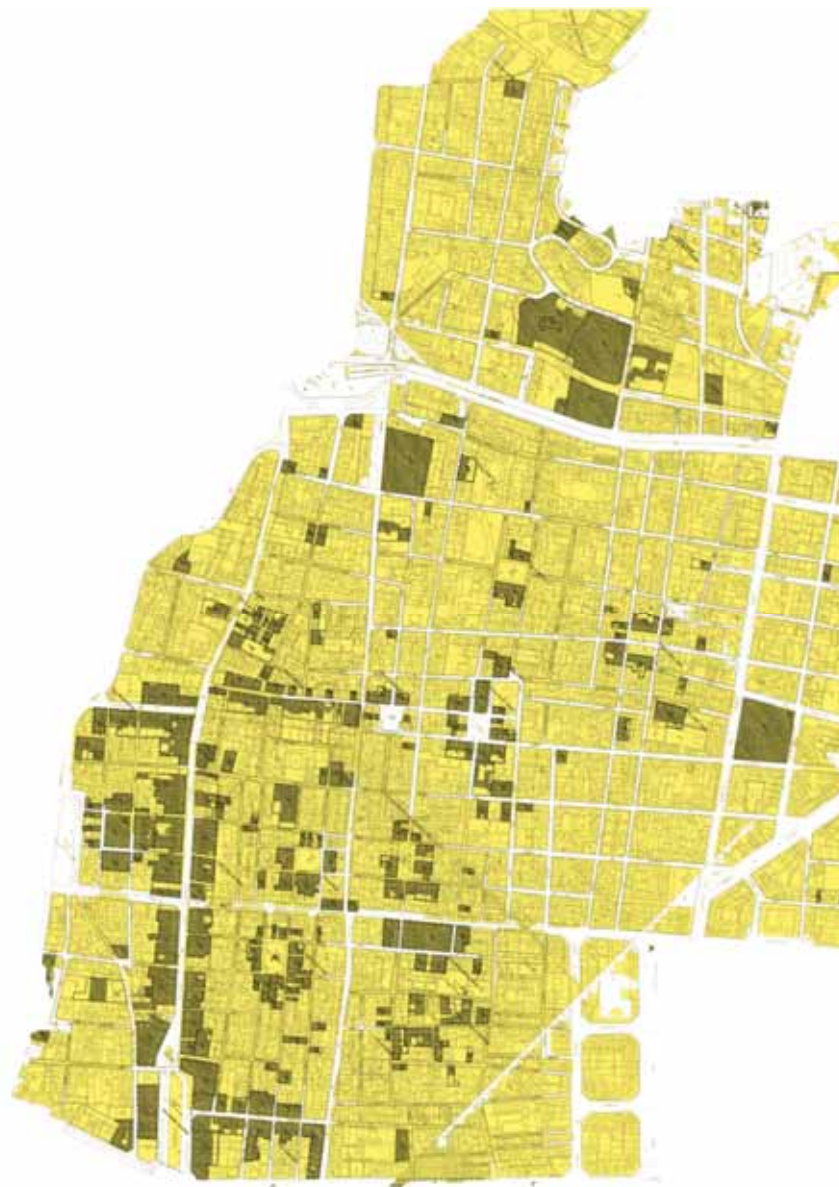
El catàleg d'arbrat:

Actualment el catàleg d'arbrat d'interès local contempla al districte **15** exemplars (entre municipals i privats) això representa el **9%** de tot Barcelona.

Els **objectius** d'aquest treball són:

-Actualitzar la protecció tant del patrimoni construït com del patrimoni vegetal en l'àmbit d'estudi.

-Garantir el manteniment dels valors del teixit tradicional (valors de conjunts, de paisatge, tipològics i valors socials i residencials).





EVOLUCIÓ HISTÒRICA



1628 Setge de Barcelona



S.XVIII Arxiu Districte de Gràcia



1845 Tomas Santmartí



1859 Ildelfons Cerdà



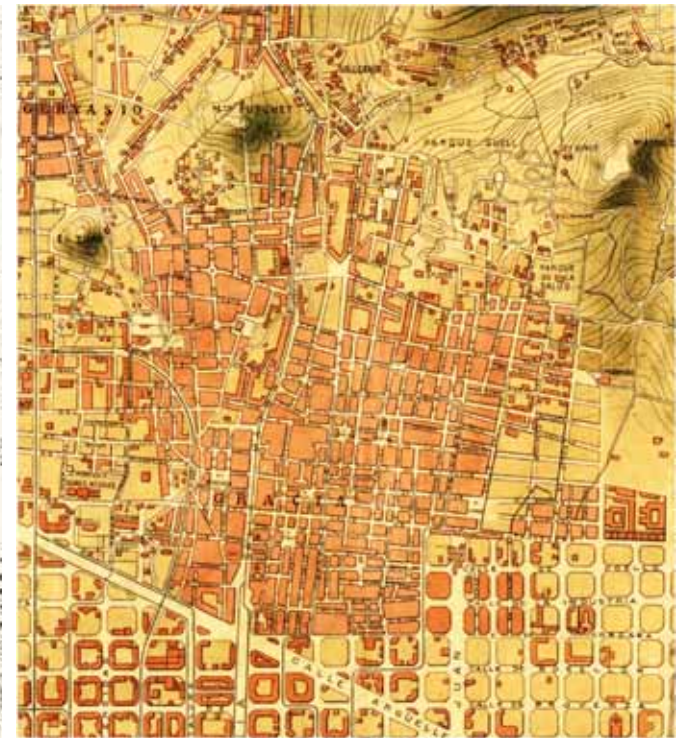
1861 Rovira i Trias



1889 Miguel Pascual

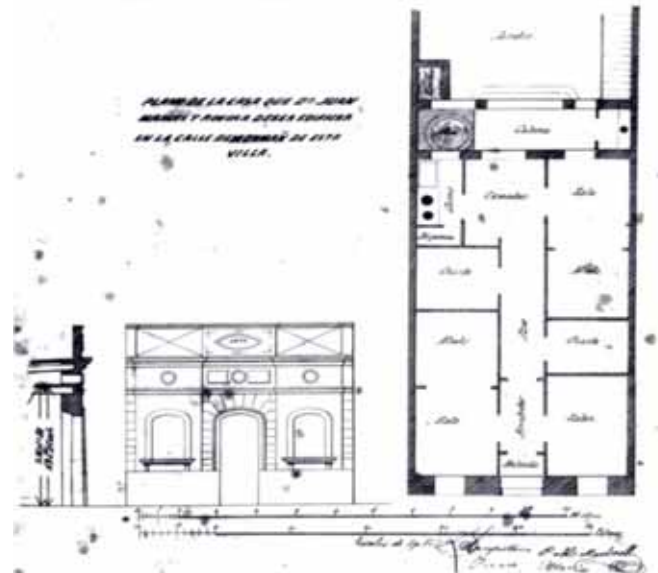
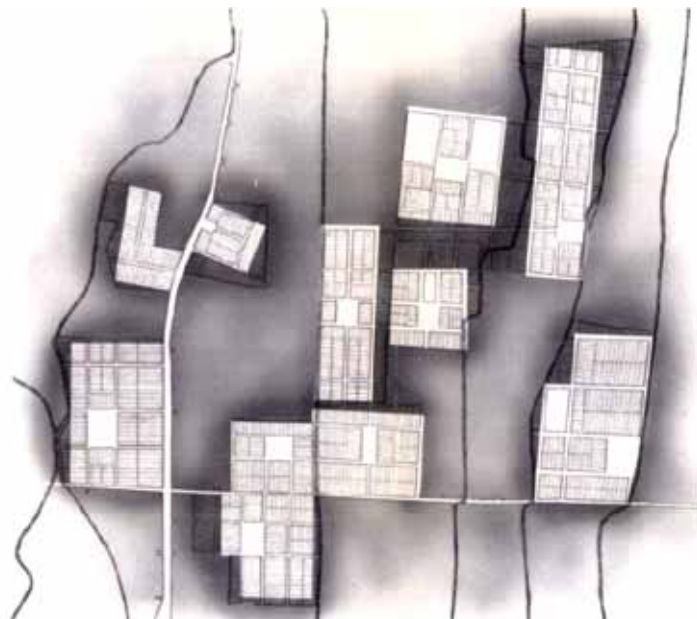
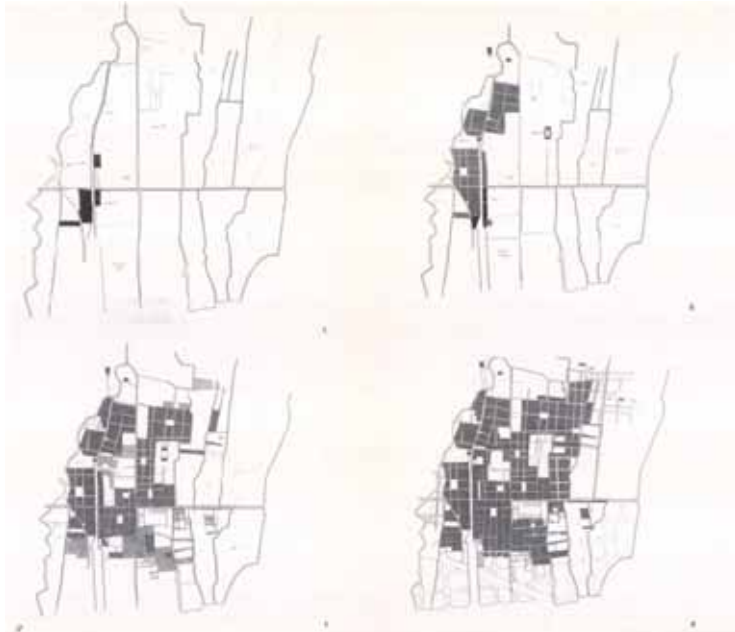


1891 Garcia Faria



1920 Joan Martorell

LES "ORDENACIONS" COM A MOTOR URBANÍSTIC (1830-1883)



Font: Tesis Doctoral 1992 Enric Serra

Ara què tenim?







IDENTIFICACIÓ DEL TEIXIT EDIFICAT

- **TEIXIT EDIFICAT**

- **TRADICIONAL:** Edificacions històriques que formin part del teixit tradicional.
- **CONTEMPORANI:** Edificacions contemporànies o de substitució del teixit tradicional.
- **ESTAT DE CONSERVACIÓ:** Del teixit tradicional cal analitzar si la composició original es conserva o ha estat alterada.
- **ORIGINAL:** Composició i fisonomia externa no alterada o amb intervencions reversibles.
- **ALTERADA:** Composició amb intervencions que han desfigurat irreversiblement el model tradicional.

- **TIPOLOGIES ARQUITECTÒNIQUES**

- Casa Gracienca
- Casa de Renda
- Casa Aïllada
- Masia
- Indústria
- Equipament

TEIXIT TRADICIONAL VERSUS CONTEMPORANI



TIPOLOGIES EDIFICATÒRIES

CASA DE
COS
ORIGINAL



CASA DE
COS
ALTERADA

CASA DE
RENDA



INDÚSTRIA



CASA AÏLLADA



MASIA



EQUIPAMENT



CREIXEMENT EN ALÇADA

TIPOLOGIES DEL VERD



JARDÍ INTERIOR



JARDÍ AMB FRONT A CARRER

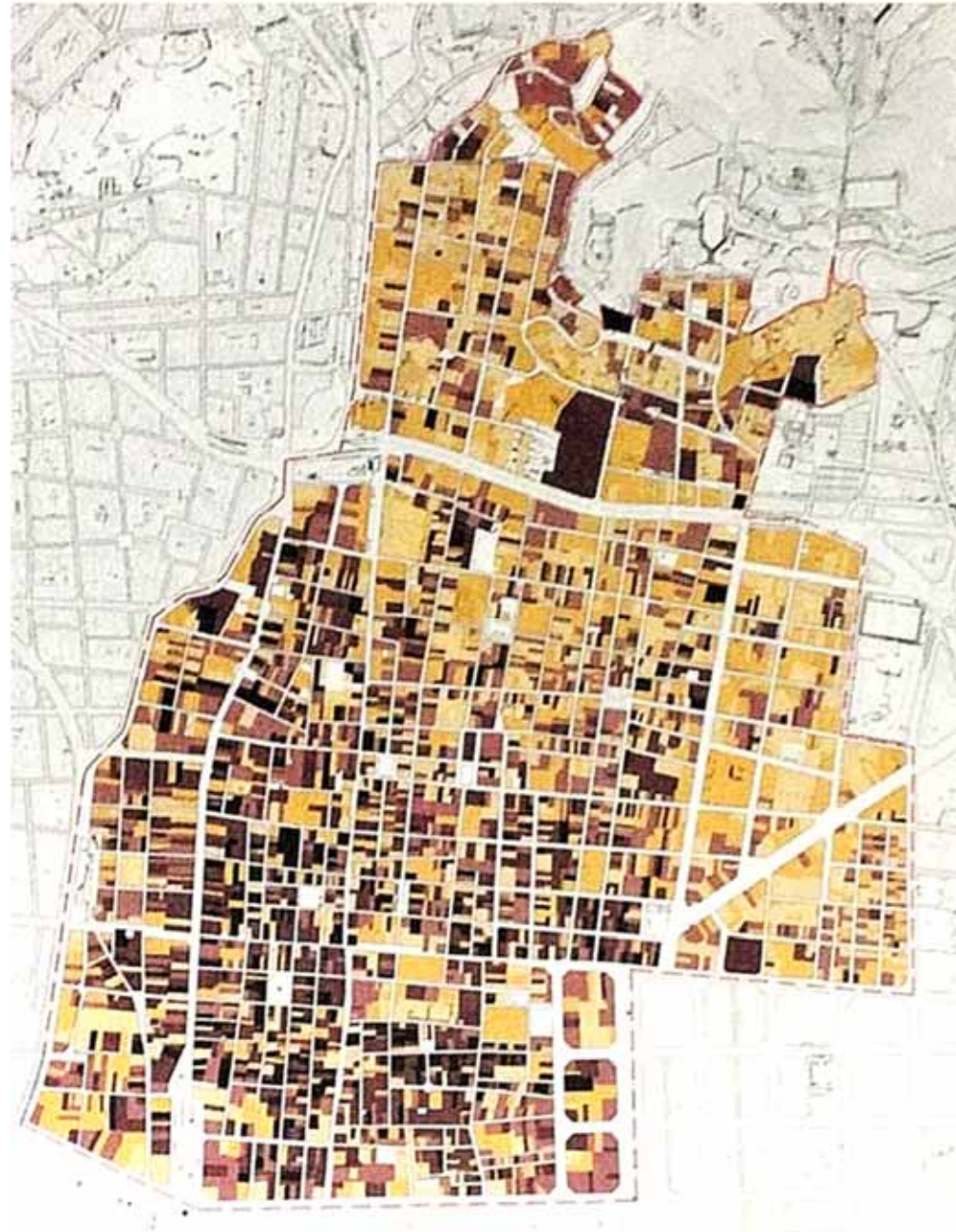


ARBRAT SINGULAR

RECALL DE LA INFORMACIÓ

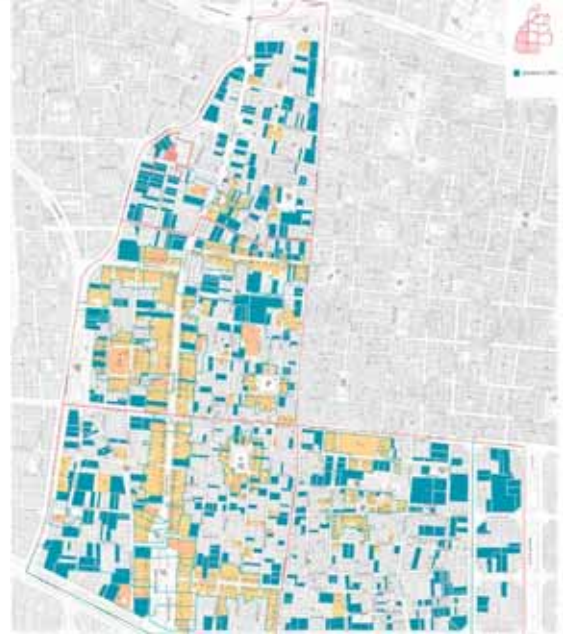
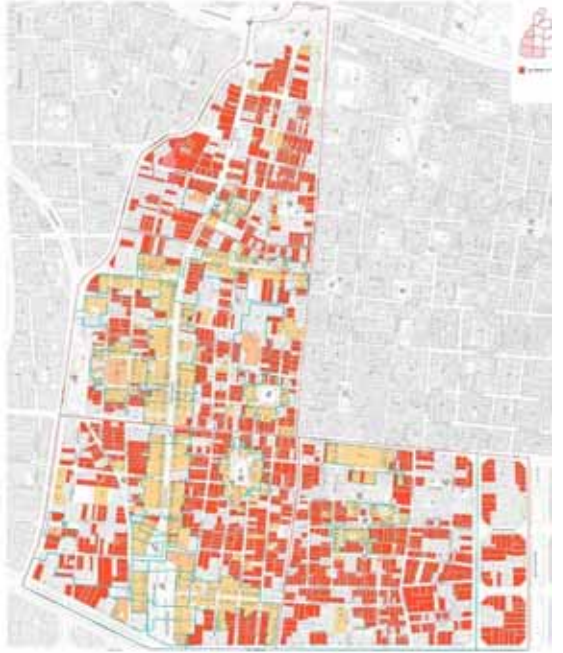
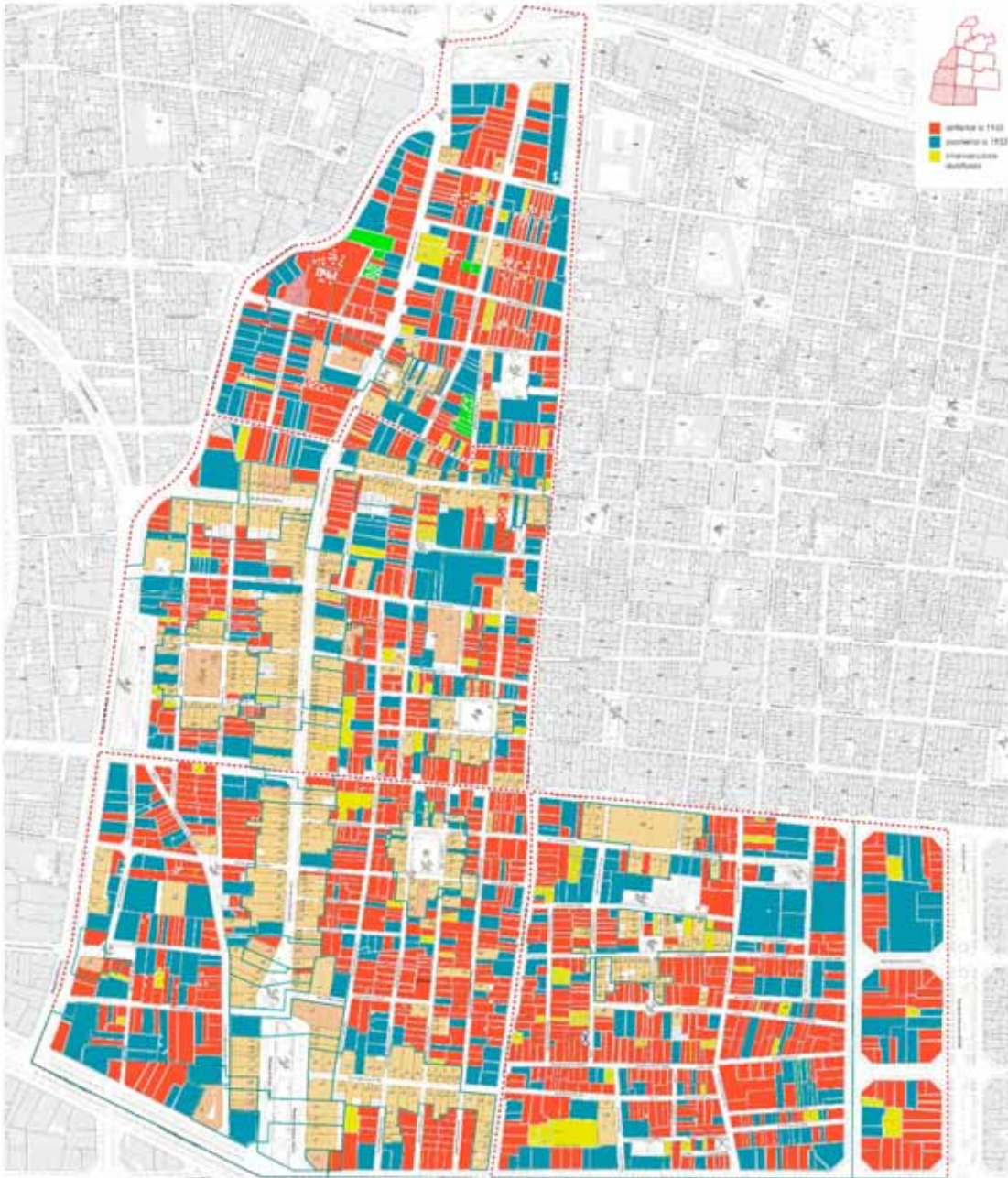


NIA	PARCELA	NOM	CARRER	NUM. 1	NUM. 2	ANY	NOM	PROTECCIO
01470	008	Providència		0095	0101	1977		
01470	014	Escolaf		0124	0138	1994		
01470	016	Ca l'Àlegre Gall		0005	0078	1919		
01480	001	Torrent Flors		0106	0114	1872		
01480	002	Argentona		0006	0008	1880		
01480	003	Argentona		0010	0010	1961		
01480	004	Argentona		0013	0013	1914		
01480	005	Providència		0077	0077	1952		
01480	006	Argentona		00148	00148	1980		
01480	007	Argentona		0018	0018	1963		
01480	008	Argentona		0020	0020	1961		
01480	009	Argentona		0023	0023	1975		
01480	011	Argentona		0026	0026	1880		
01480	012	Argentona		0028	0028	1900		
01480	013	Argentona		0030	0030	1900		
01480	014	Escolaf		0121	0121	1900		
01480	015	Escolaf		01198	01198	1880		
01480	016	Escolaf		0119	0119	1885		
01480	017	Providència		0091	0091	1870		
01480	018	Providència		0090	0090	1969		
01480	019	Providència		0090	0090	1916		
01480	020	Providència		0081	0081	1974		
01480	021	Providència		0081	0081	1900		
01480	022	Providència		0079	0079	1918		
01480	023	Providència		0075	0075	1914		
01480	024	Providència		0073	0073	1912		
01480	025	Providència		0071	0071	1911		
01480	026	Providència		0069	0069	1911		
01480	027	Argentona		0024	0024	1911		
01480	028	Providència		0067	0067			
01480	027	Sert		0004	0004	1900		
01480	021	Sert		00048	00048	1900		
01480	026	Argentona		0017	0017	1900		
01480	025	Argentona		0019	0019	1900		
01480	024	Argentona		0021	0021	1974		
01480	022	Mari		0088	0088	1900		
01480	028	Argentona		0025	0029			
01480	028	Argentona		0031	0033	1900		
01700	003	Argentona		0011	0011	1878		
01700	004	Argentona		0014	0014	1878		



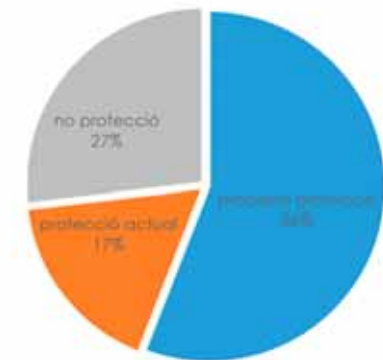
ÀMBIT 1 (Equip Àqaba)







**PROPOSTA PROTECCIÓ
(56%)**



ÀMBIT 2 (Equip Veclus)

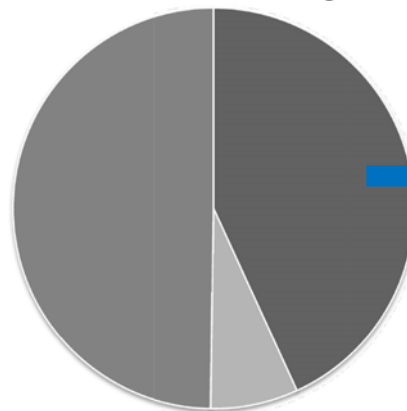






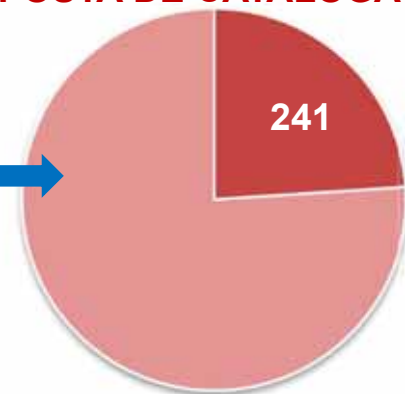
NOM. CARRER	NUM. I.	NUM. F.	ANY	PROTECCIÓ	COS	REN
Torrent Flors	0101	0101	1900		X	
Torrent Flors	0099	0099	1936			X
Pl Rovira i Trias	0006	0006	1910	C		X
Pl Rovira i Trias	0007	0007	1900	C	X	
Pl Rovira i Trias	0008	0008	1900	C		X
Pl Rovira i Trias	0009	0009	1936			X
Pl Rovira i Trias	0010	0010	1900			X
Pl Rovira i Trias	0011	0011	1936		X	
Rabassa	0024	0024	1968			
Rabassa	0026	0026	1913			
Pl Rovira i Trias	9999	9999				
Marti	0060	0060	1936		X	
Marti	0062	0062	1936		X	
Marti	0064	0064	1936			X
Marti	0066	0066	1975			
Rabassa	0035	0035	1910			X
Rabassa	0033	0033	1967			
Rabassa	0001	0001	1940		X	
Rabassa	0029	0029	1866			
Rabassa	0027	0027	1936		X	
Rabassa	0025	0025	1967	C	X	
Providència	0067	0067	1936	C		X
Providència	0065	0065	1936			
Providència	0063	0063	1977			
Massers	0022	0022	1900			X
Massers	0024	0024	1936			X
Massers	0026	0026	1936		X	
Massers	0028	0028	1962			
Massers	0030	0030	1908		X	
Massers	0032	0036	1997			
Marti	0042	0042	1967			X
Marti	0044	0044	1975			X
Marti	0046	0046	1979			X
Marti	0048	0048	1936		X	
Marti	0050	0050	1900			X

TEIXIT TRADICIONAL

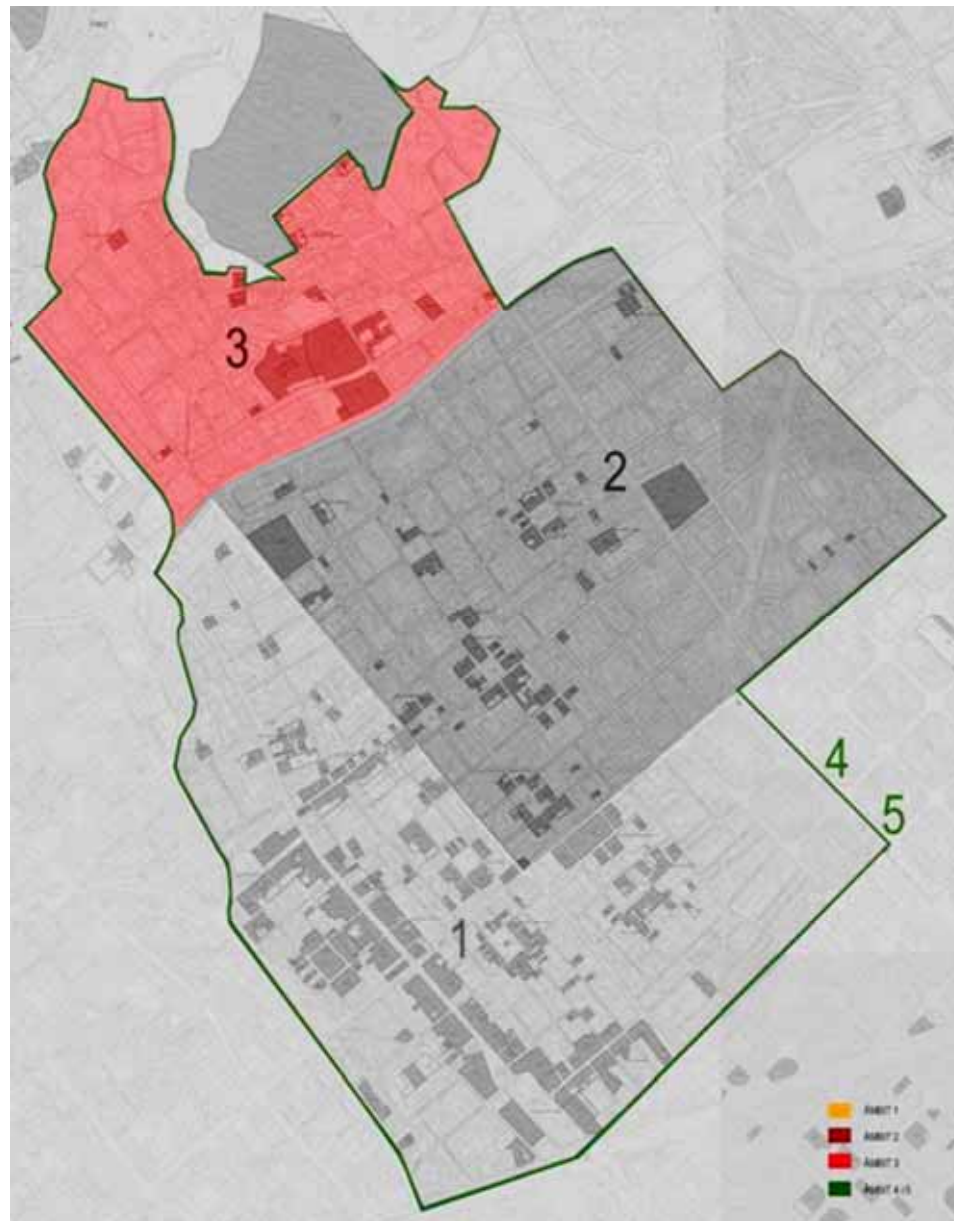


PROPOSTA DE CATALOGACIÓ

- Construcció original (43,17%)
- Construcció original modificad. (7,07%)
- Construcció contemporània (49,76%)



ÀMBIT 3 (Equip Matters)







AQ TURULL.jpg

AQ TURULL_AMDG4-141-11_oq turull 1925.JPG AQ TURULL_AMDG4-141-11_aqueducte turull.JPG



COLL DEL PORTELL 52.jpg



COTOLENGO (2) .jpg



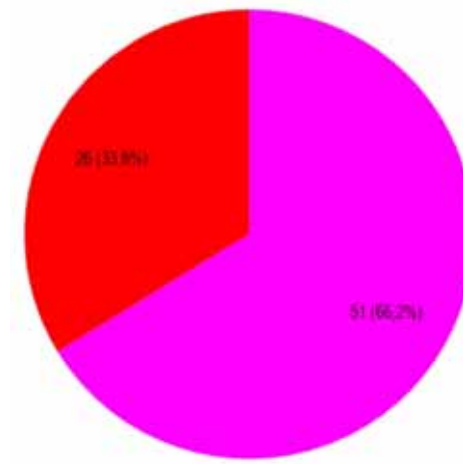
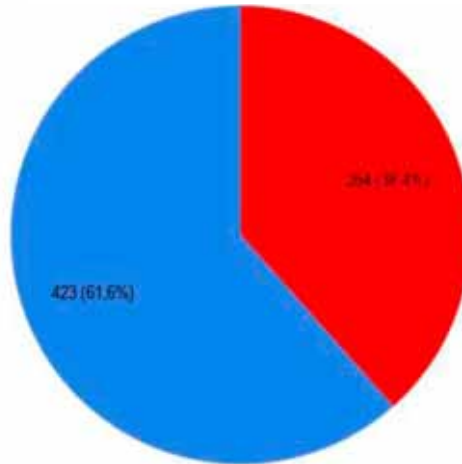
ESCORIAL 191-195.jpg



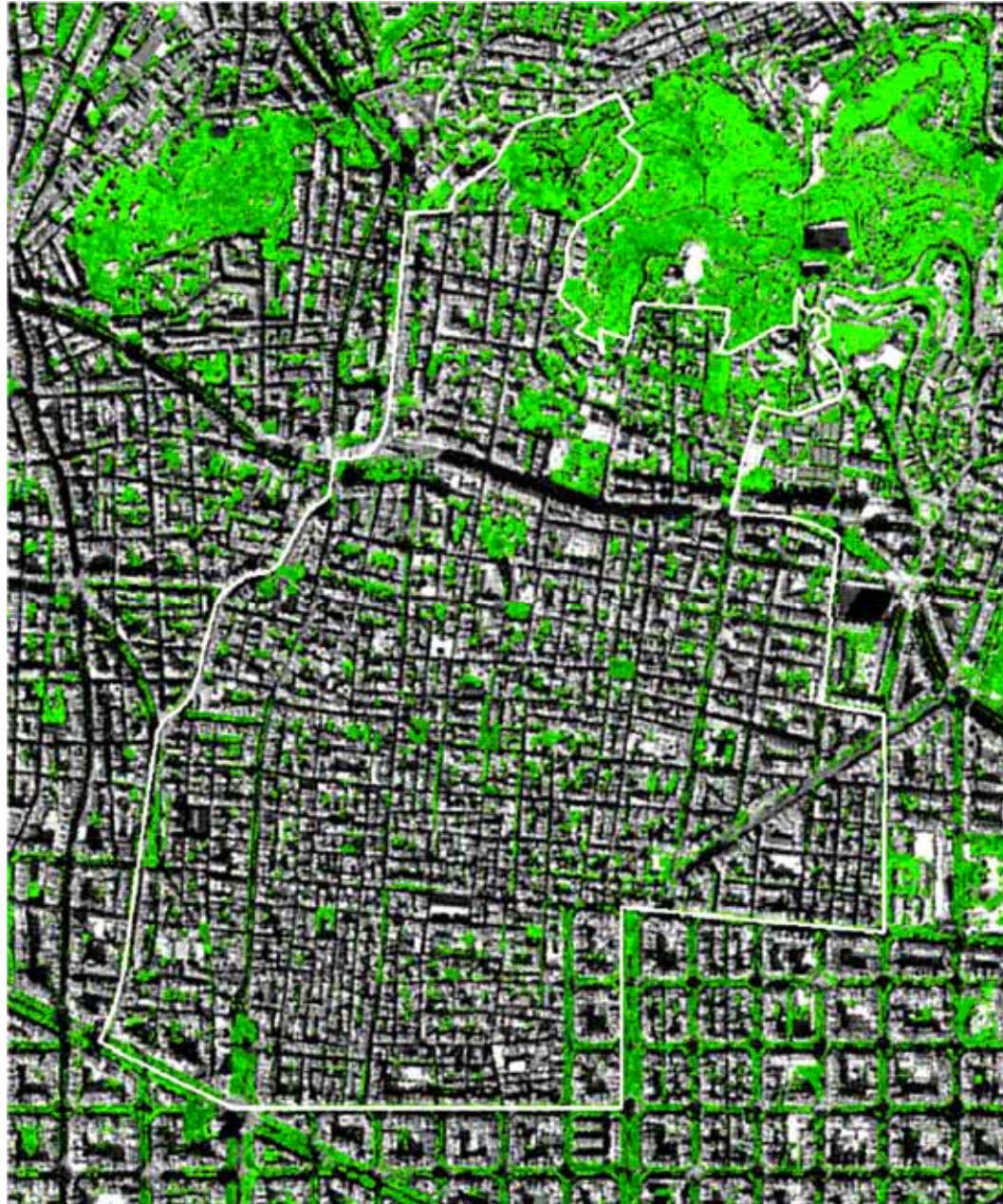
LARRARD 53-55 (2) .jpg

TEIXIT TRADICIONAL (264)

PROPOSTA DE PROTECCIÓ (51)

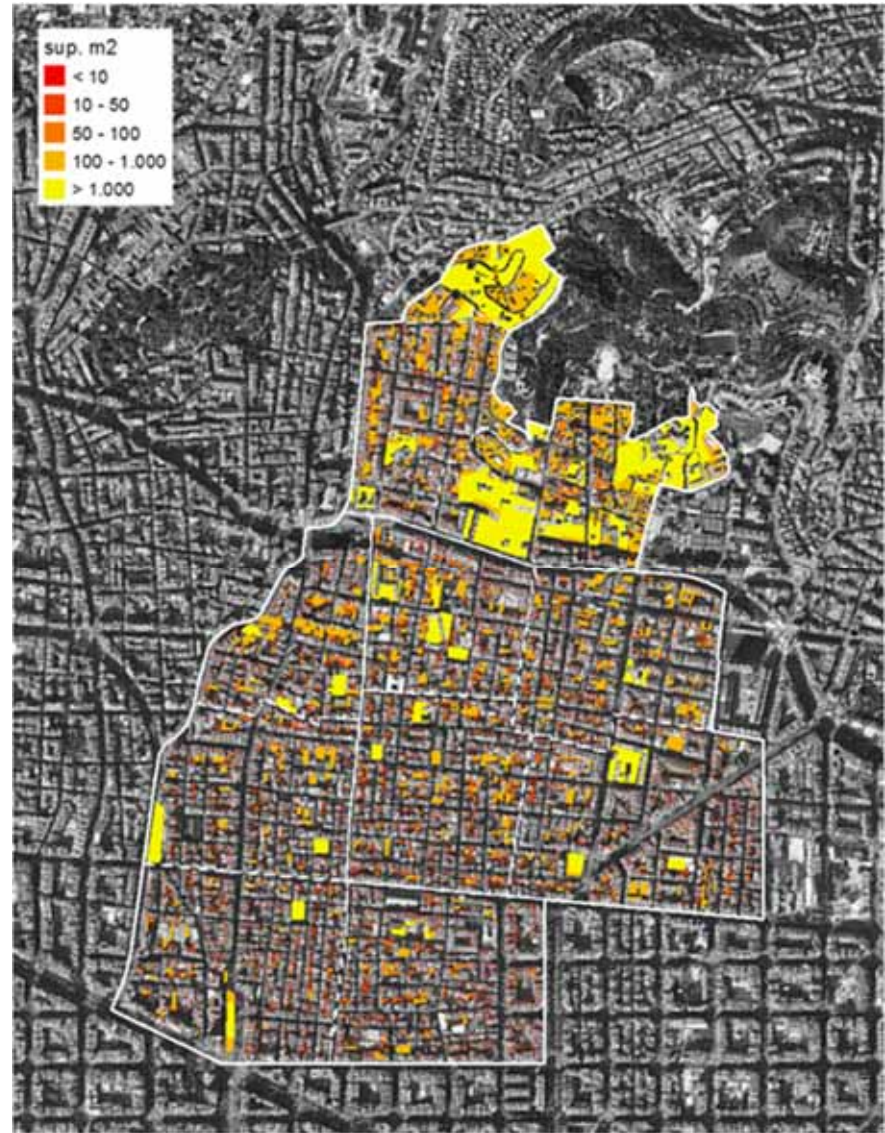


ÀMBIT 4 (Barcelona Regional)

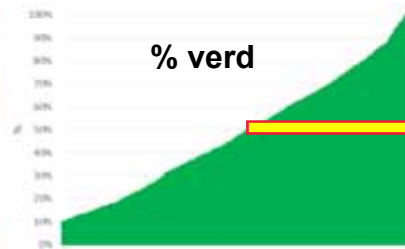




Arbrat en carrers i espais públics



8.600 patis i jardins privats

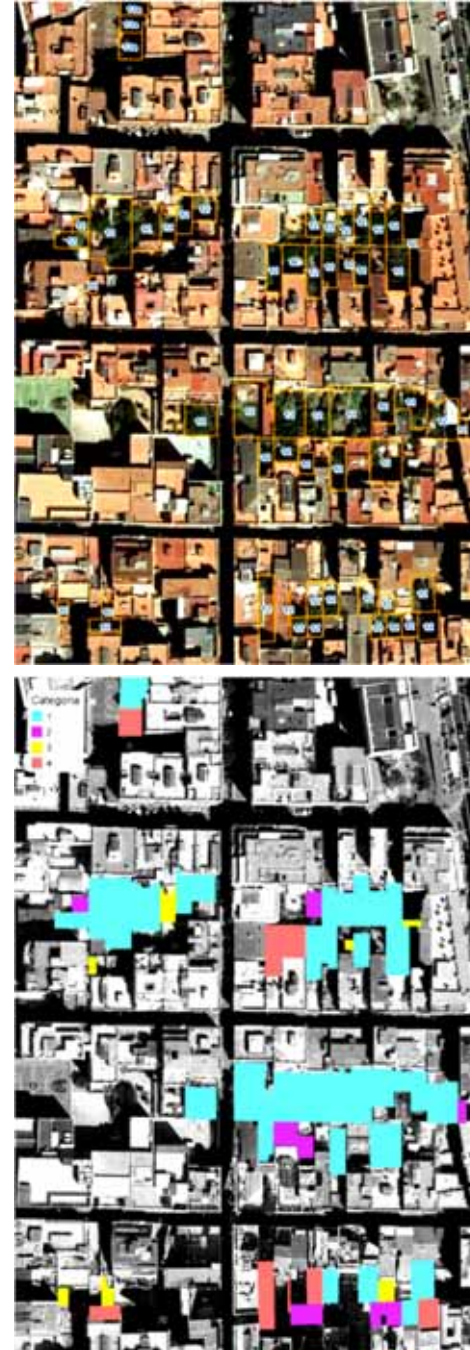


Agrupacions (més de 300 m2) en interiors d'illa

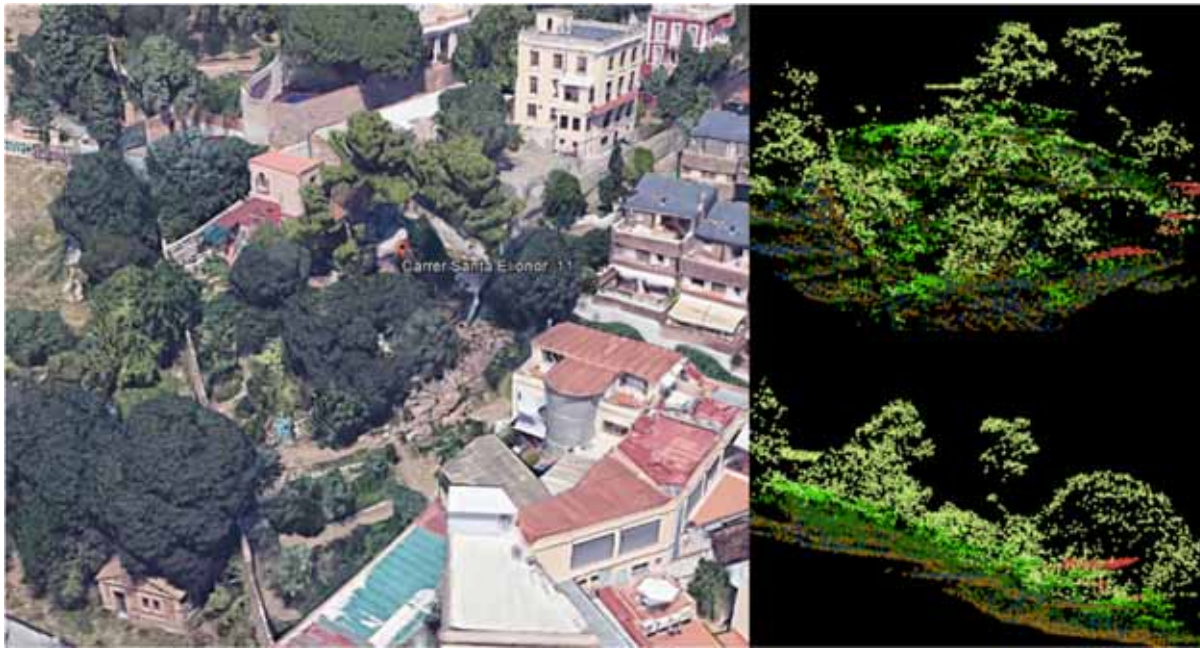
353 patis de més de 65 m2 i el 46 % de verd



Caracteritzacions d'espais no edificats



IDENTIFICACIÓ DE L'ARBRAT (Lider)

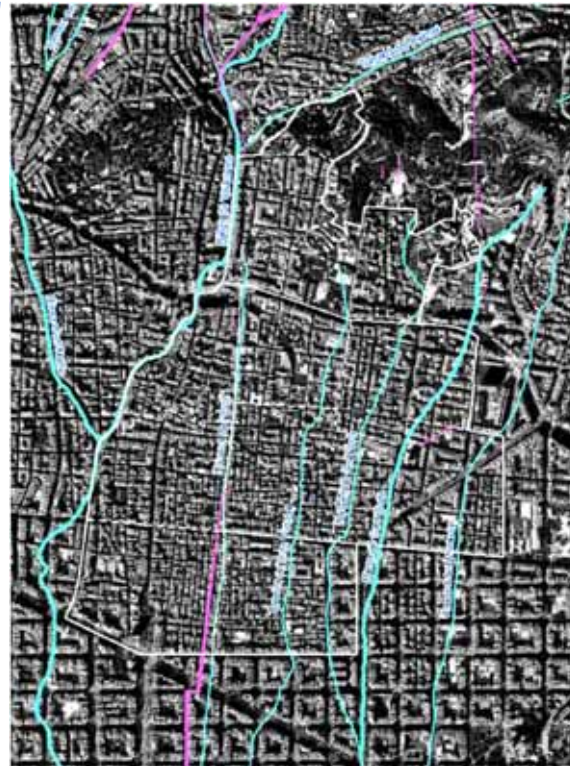


COMPROVACIÓ



PRIORITAT	ARBRAT	AGRUPAT	A CARRER	PARCELES	ARBRES
MÀXIMA	+15 m.	SI	SI	18	74
ALTA	+15 m.	no	no	17	43
MITJANA	+10 m.	SI	SI	30	91
BAIXA	+10 m.	no	no	65	125
TOTAL				130	333

CONCLUSIONS DE LA FASE D'INFORMACIÓ



DEFINICIÓ D'UN SECTOR DE CONSERVACIÓ

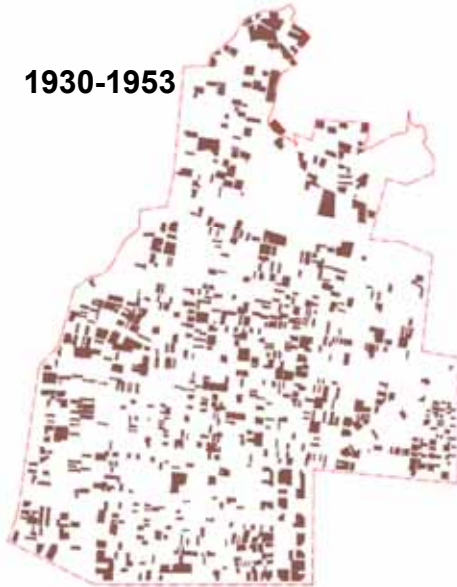
Abans 1900



1900-1929



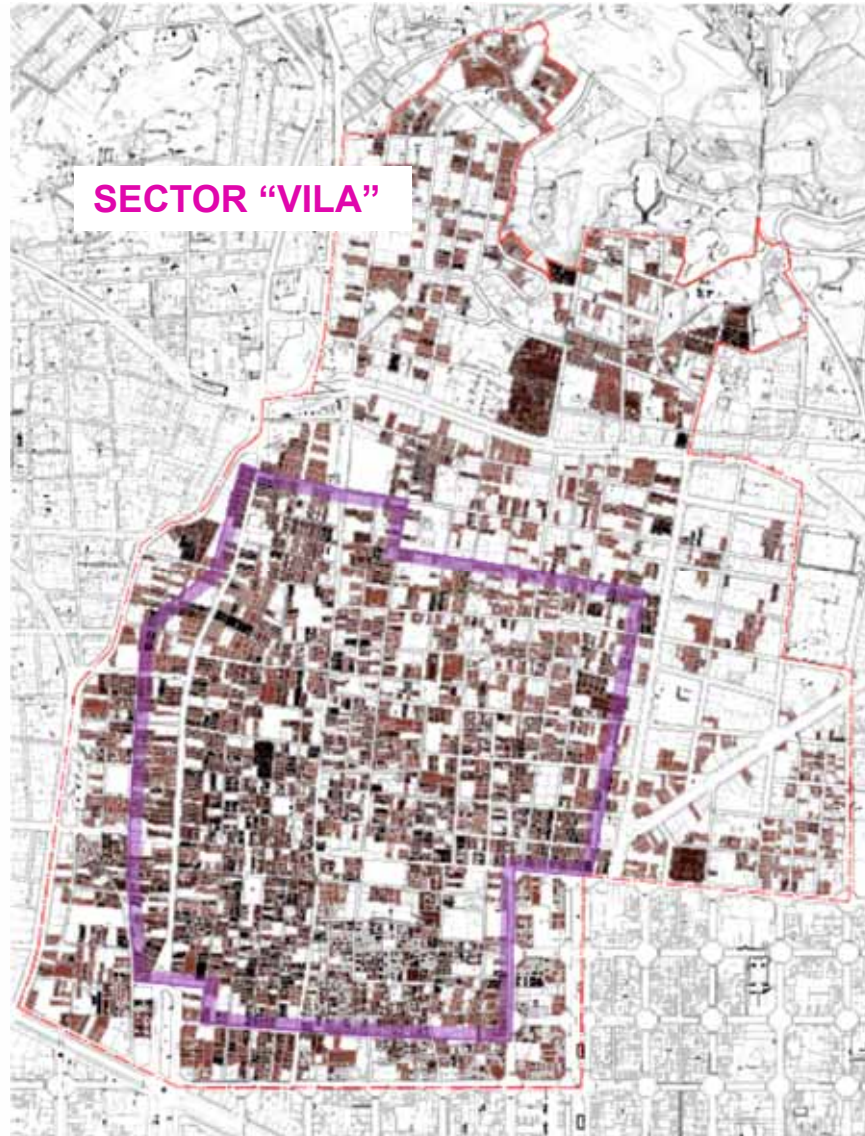
1930-1953



1954-1976



Teixit tradicional anterior a 1953



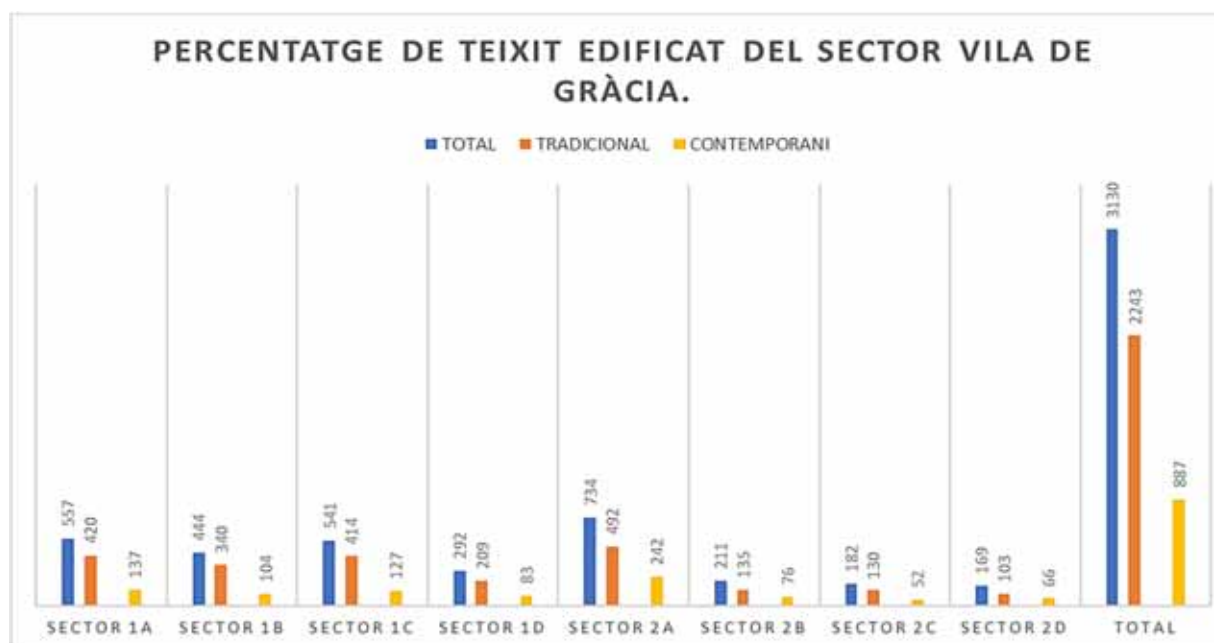
SECTOR "VILA"



Gràcia 1889

TEIXIT TRADICIONAL

	TOTAL	TRADICIONAL	%	CONTEMPORANI	%
Sector 1A	557	420	75,40%	137	24,60%
Sector 1B	444	340	76,57%	104	23,43%
Sector 1C	541	414	76,52%	127	23,48%
Sector 1D	292	209	71,57%	83	28,43%
Sector 2A	734	492	67,02%	242	32,98%
Sector 2B	211	135	63,99%	76	36,01%
Sector 2C	182	130	71,43%	52	28,57%
Sector 2D	169	103	60,95%	66	39,05%
TOTAL	3130	2243	71,67%	887	28,33%





GABINET
del COLOR

gabinet@gabinetdelcolor.com



Moltes gràcies...