

REDACTOR DEL PROJECTE:

Basterrechea-Tejada arquitectes

ACTUALITZACIÓ GEN - 2024

Revisat: Gener 2024

Dibuixat:



ESCOLA TABOR

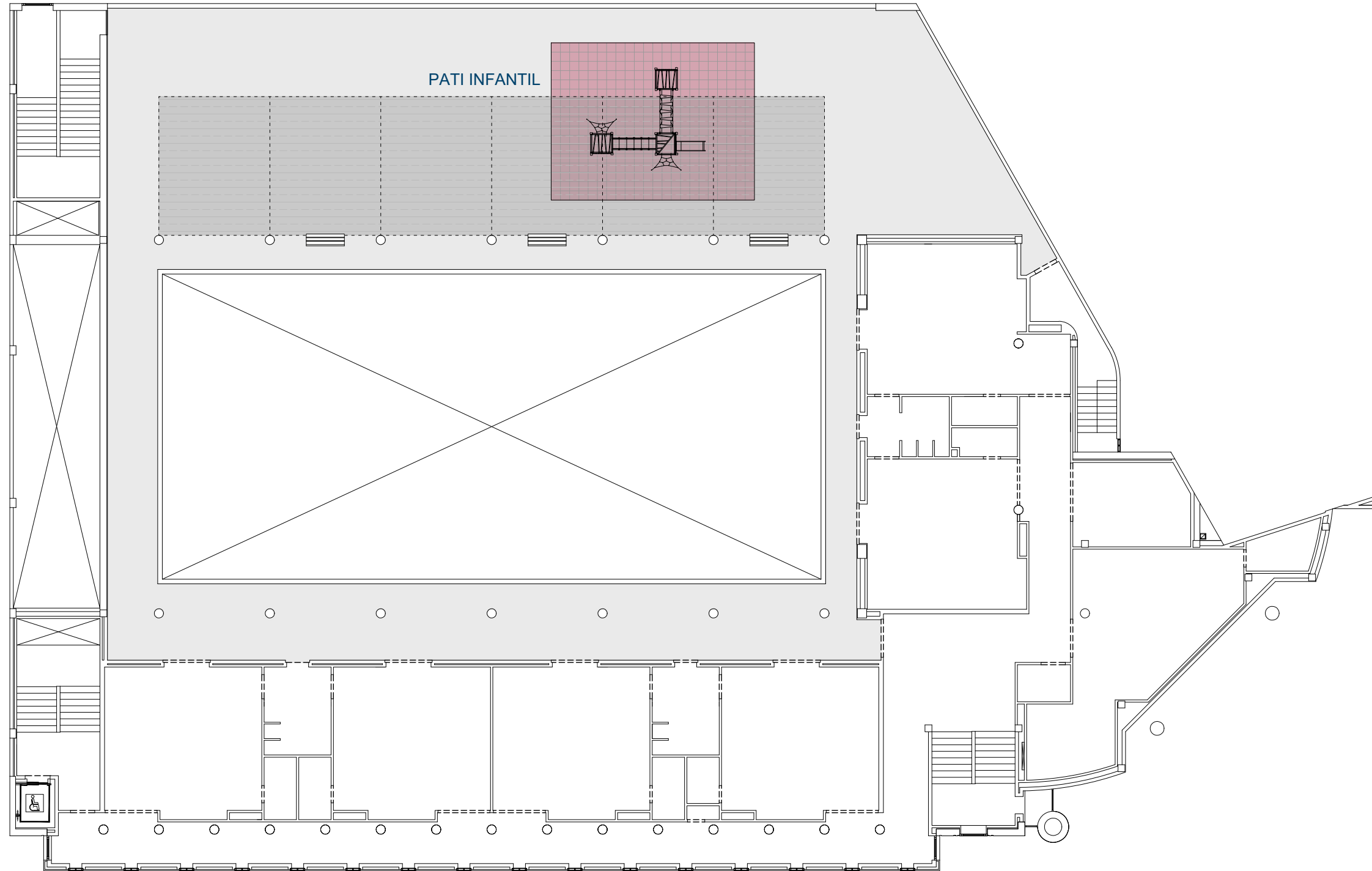
Plànol:
Estat Actual - Planta Baixa

Escales: A-3: 1/250 A-1: 1/125
Adreça: C./ de Cartagena, 231
Districte: EIXAMPLE
Data: GENER - 2024

Direcció d'Equipaments Educatius



Plànol n.
EA-01



REDACTOR DEL PROJECTE:

Basterrechea-Tejada arquitectes

ACTUALITZACIÓ GEN - 2024

Revisat: Gener 2024

Dibuixat:



ESCOLA TABOR

Plànol:
Estat Actual - Planta Primera

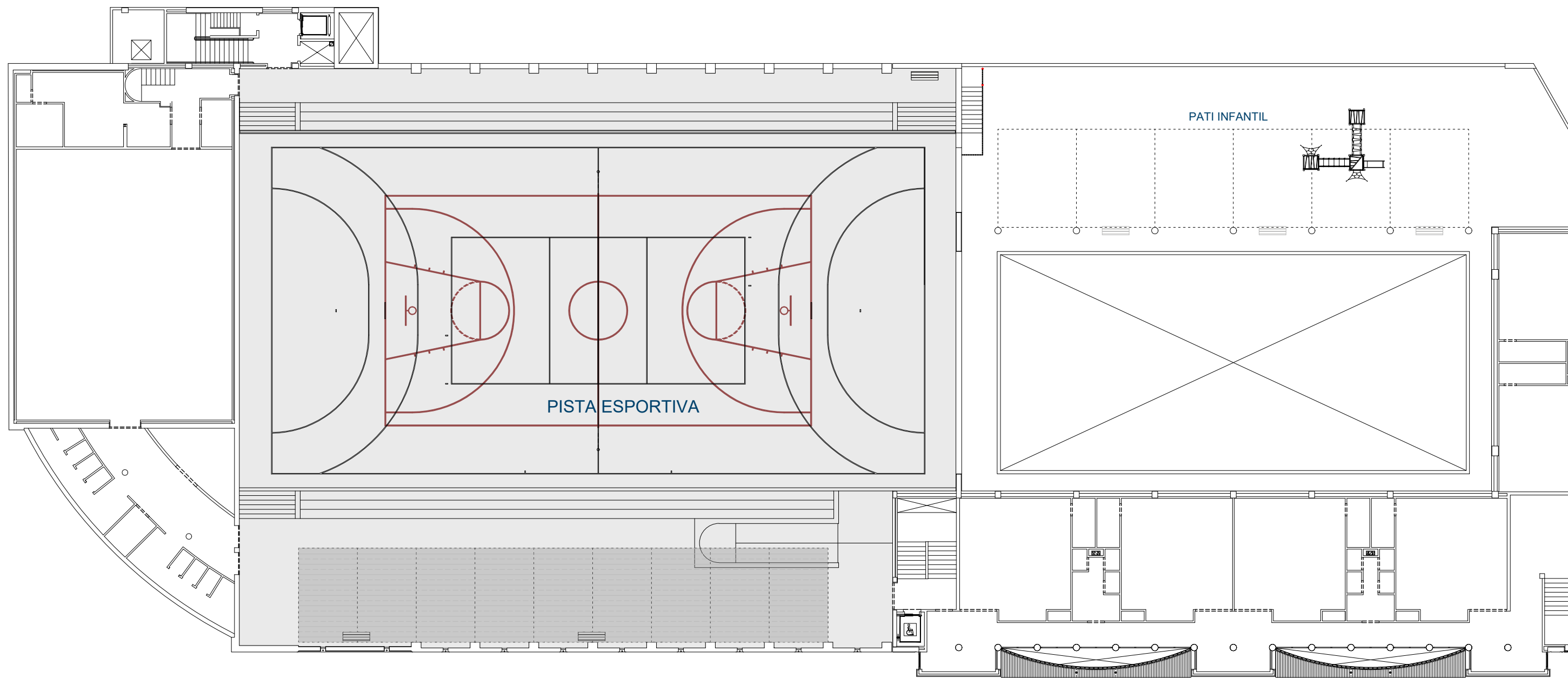
Escales Adreça : C./ de Cartagena, 231
A-3: 1/200 **Districte:** EIXAMPLE
A-1: 1/100 **Data :** GENER - 2024

Direcció d'Equipaments Educatius



Plànol n.

EA-02



REDACTOR DEL PROJECTE:

Basterrechea-Tejada arquitectes

ACTUALITZACIÓ GEN - 2024

Revisat: Gener 2024 Dibuijat:



ESCOLA TABOR

Plànol:
Estat Actual - Planta Segona

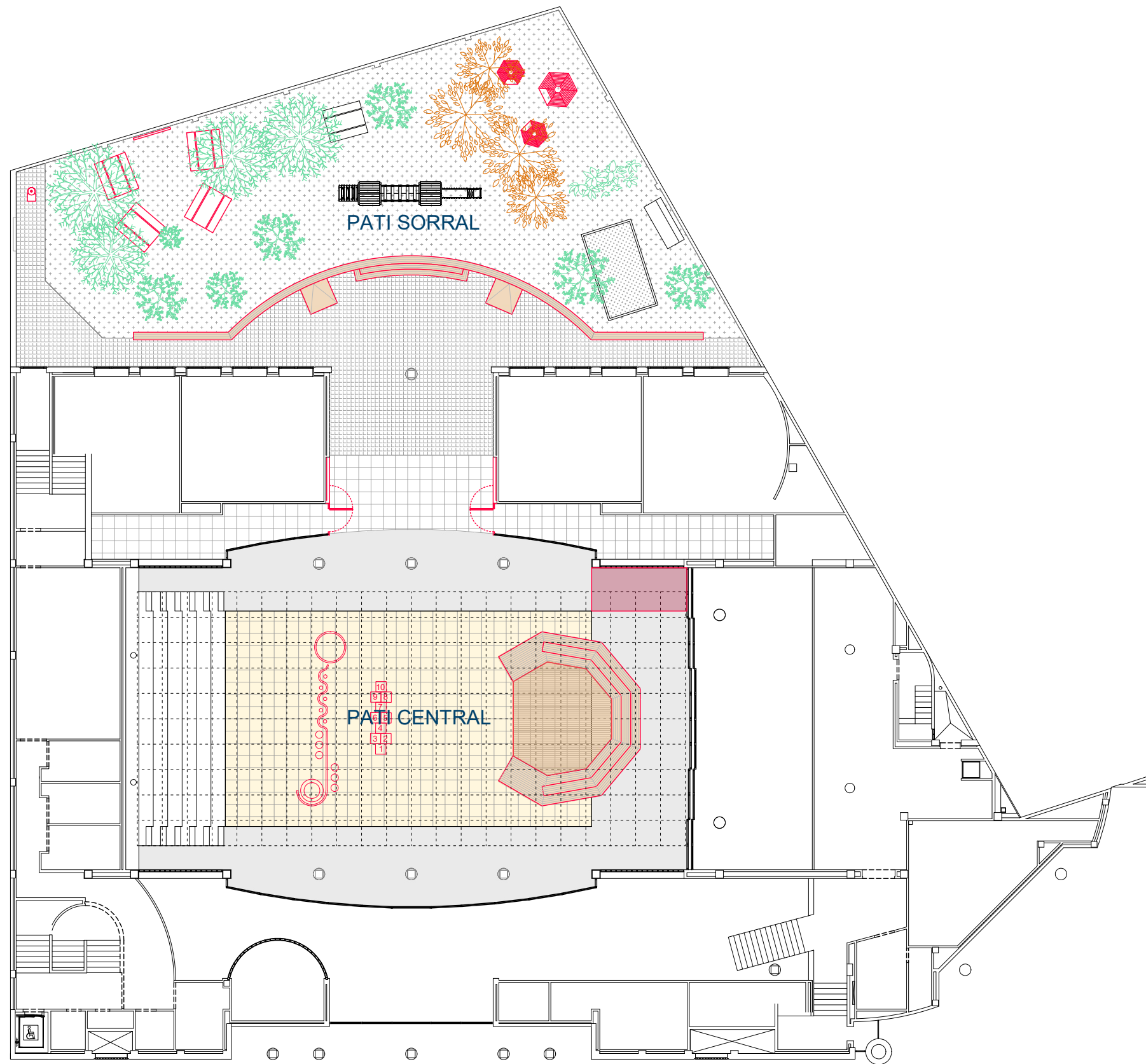
Escales: A-3: 1/250 **Adreça:** C./ de Cartagena, 231
A-1: 1/125 **Districte:** EIXAMPLE
Data: GENER - 2024

Direcció d'Equipaments Educatius



Plànol n.

EA-03



REDACTOR DEL PROJECTE:

Basterrechea-Tejada arquitectes

ACTUALITZACIÓ GEN - 2024

Revisat: Gener 2024 Dibuytat:



ESCOLA TABOR

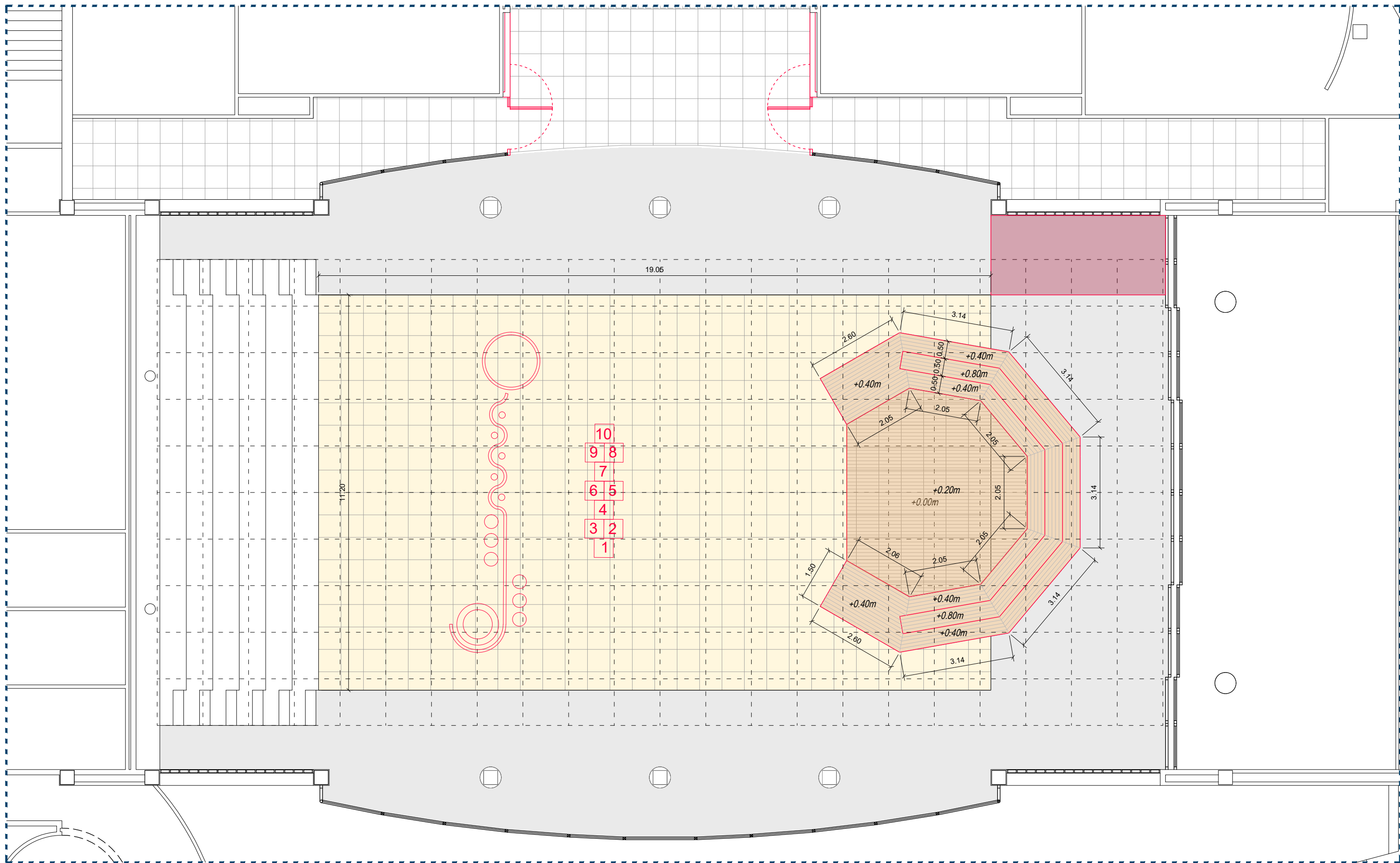
Plànol:
Proposta - Planta Baixa, General

Escales Adreça : C./ de Cartagena, 231
A-3: 1/250 **Districte:** EIXAMPLE
A-1: 1/125 **Data :** GENER - 2024

Direcció d'Equipaments Educatius



Plànol n.
EP-01



REDACTOR DEL PROJECTE:

Basterrechea-Tejada arquitectes



ESCOLA TABOR

ACTUALITZACIÓ GEN - 2024

Revisat: Gener 2024

Dibuixat:

Plànol:
Proposta - Planta Baixa, Pati Central

Escales: A-3: 1/100, A-1: 1/50
Adreça: C./ de Cartagena, 231
Districte: EIXAMPLE
Data: GENER - 2024

Plànol n.
EP-02

Direcció d'Equiptaments Educatius

1_ÀGORA CIRCULAR



3_TENDAL TIPUS DAMERO-50% COBERTURA DEL PATI



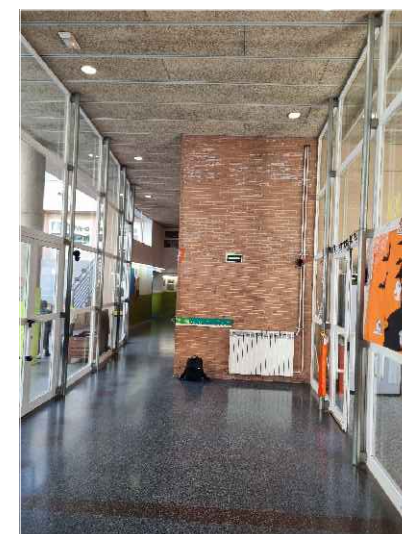
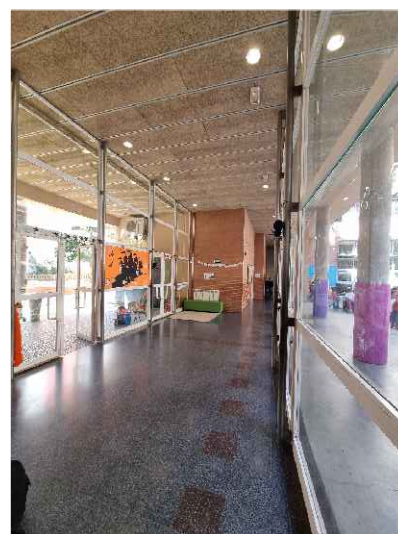
5_NETEJA I PINTAT DE PARAMENT



2_PINTAT PAVIMENT TERRATZO

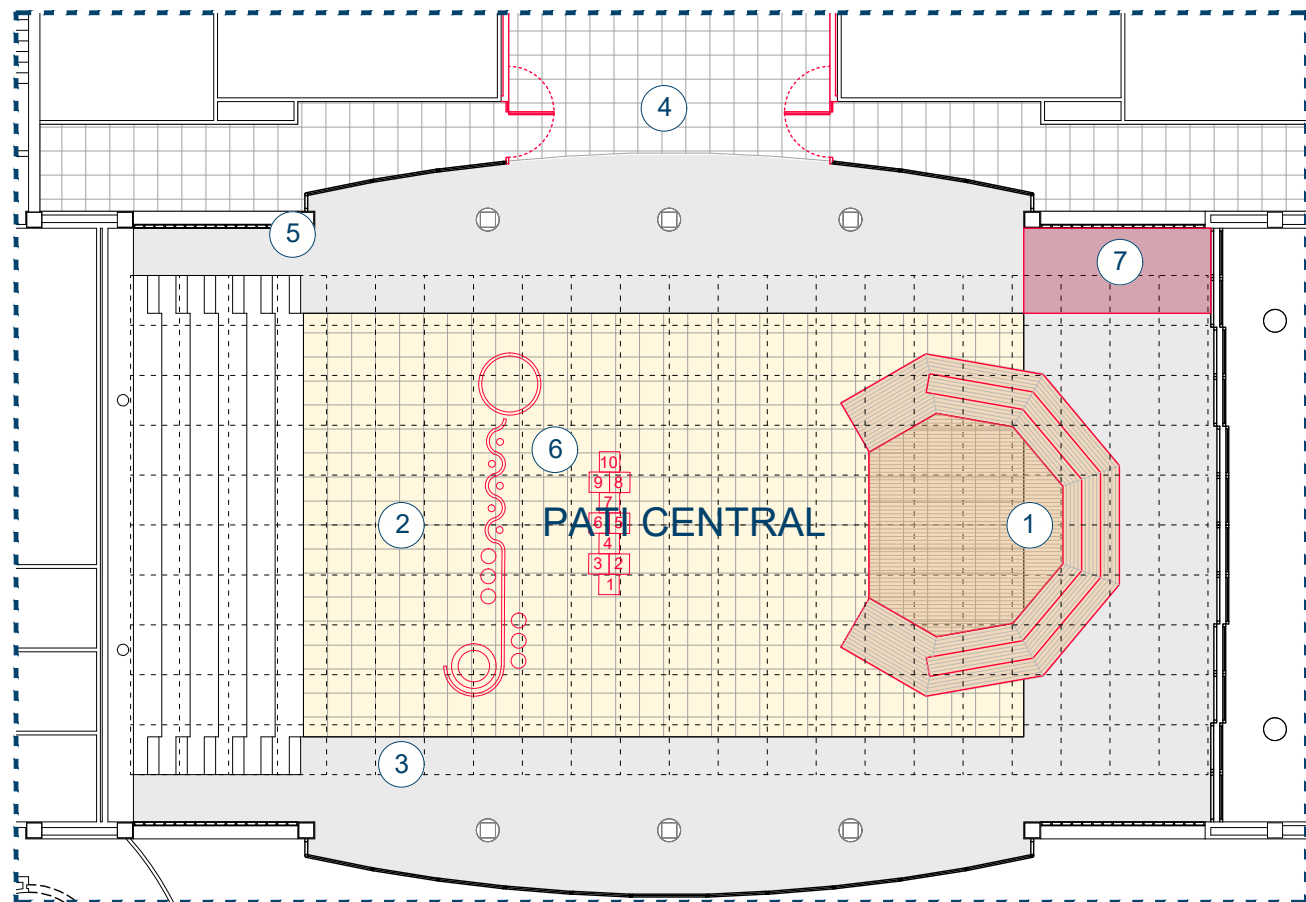


4_CONNEXIÓ PATI CENTRAL AMB EL SORRAL



6_PINTAR JOCS AL TERRA

7_REVISIÓ DE ROCÒDROM I AMPLIACIÓ DEL TERRA DE SEGURETAT



REDACTOR DEL PROJECTE:

Basterrechea-Tejada arquitectes

ACTUALITZACIÓ GEN - 2024

Revisat: Gener 2024

Dibuixat:

Consorci d'Educació de Barcelona
Generalitat de Catalunya
Ajuntament de Barcelona

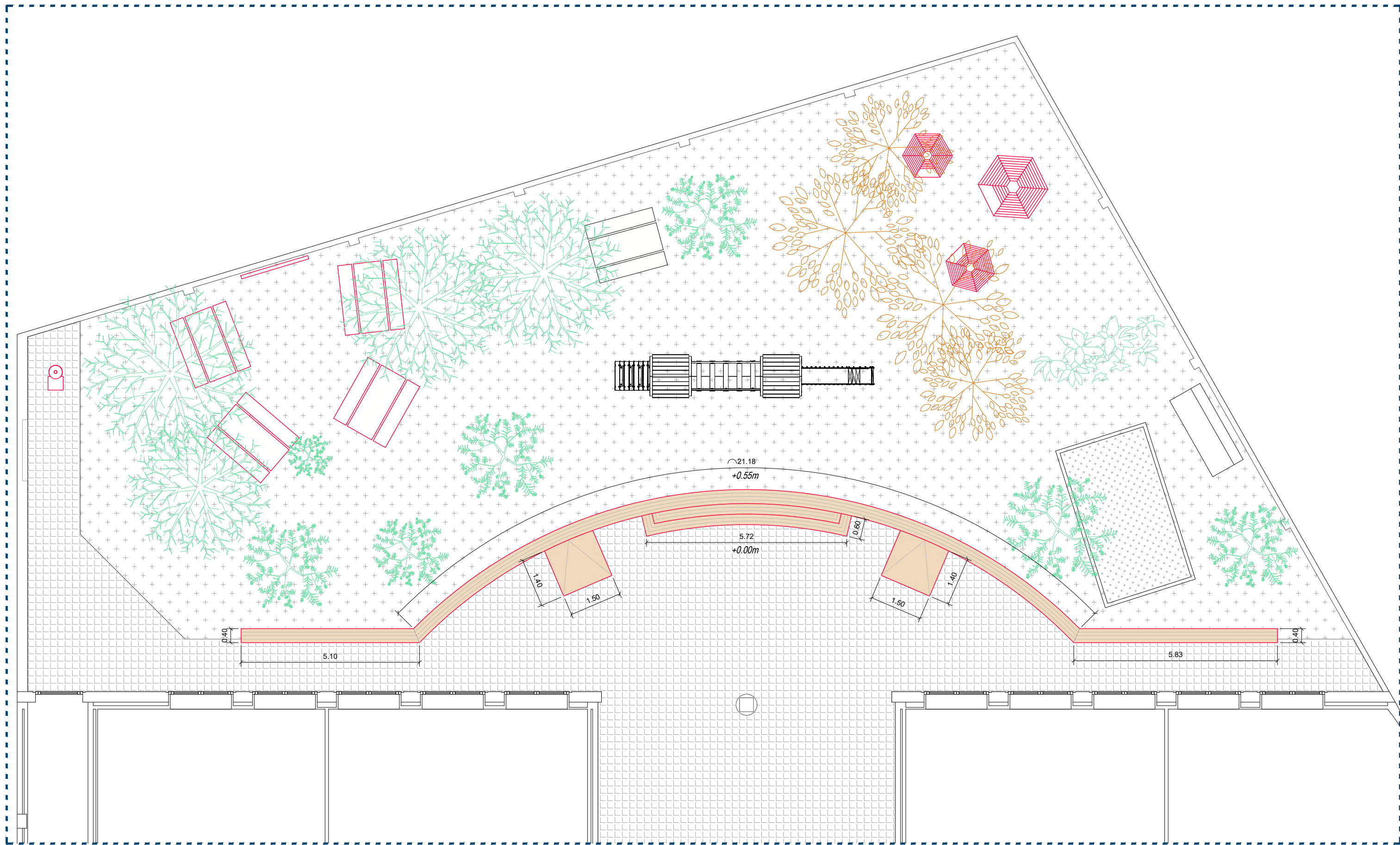
ESCOLA TABOR

Plànol:
Proposta - Planta Baixa, Pati Central
Detall Actuacions

Escales A-3: 1/500 A-1: 1/250
Adreça: C./ de Cartagena, 231
Districte: EIXAMPLE
Data: GENER - 2024

Direcció d'Equiptaments Educatius

Plànol n.
EP-03



REDACTOR DEL PROJECTE:

Basterrechea-Tejada arquitectes

ACTUALITZACIÓ GEN - 2024

Revisat: Gener 2024

Dibuixat:



ESCOLA TABOR

Plànol:
Proposta - Planta Baixa, Sorral

Escala: A-3: 1/100
A-1: 1/50
Adreça: C./ de Cartagena, 231
Districte: EIXAMPLE
Data: GENER - 2024

Plànol n.º
EP-04

Direcció d'Equiptaments Educatius

1_PLANTACIÓ D'ARBRAT



3_TIPI INDI GRAN I PETIT



5_GENERAR GRADES-ESCALES-SEIENT SOBRE MUR



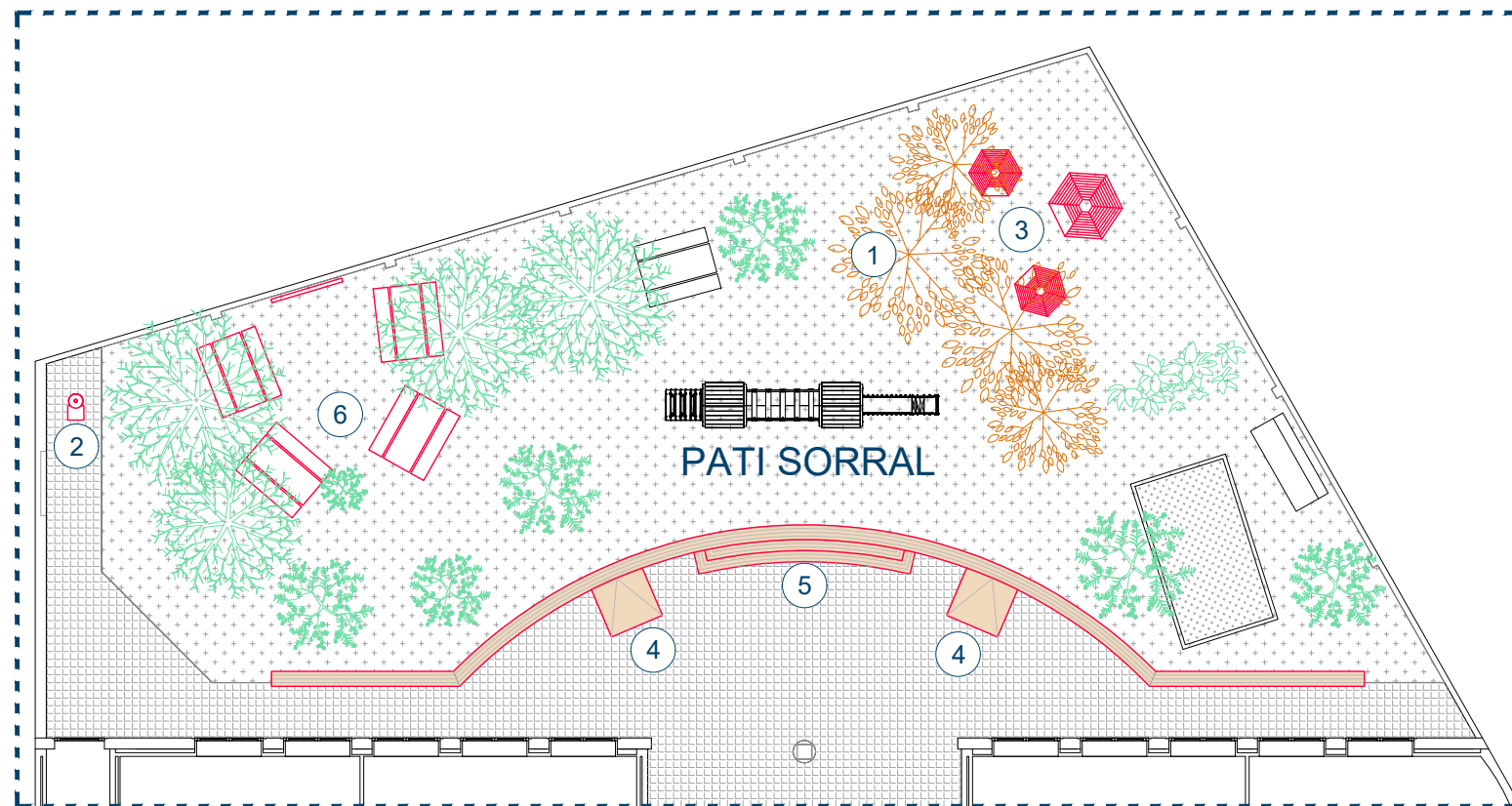
2_SUBSTITUCIÓ DE FONT



4_RAMPA-TOBOGAN AL MURET



6_TAULES DE PIC-NIC I PISSARRA EXTERIOR



REDACTOR DEL PROJECTE:

Basterrechea-Tejada arquitectes

ACTUALITZACIÓ GEN - 2024

Revisat: Gener 2024

Dibuixat:



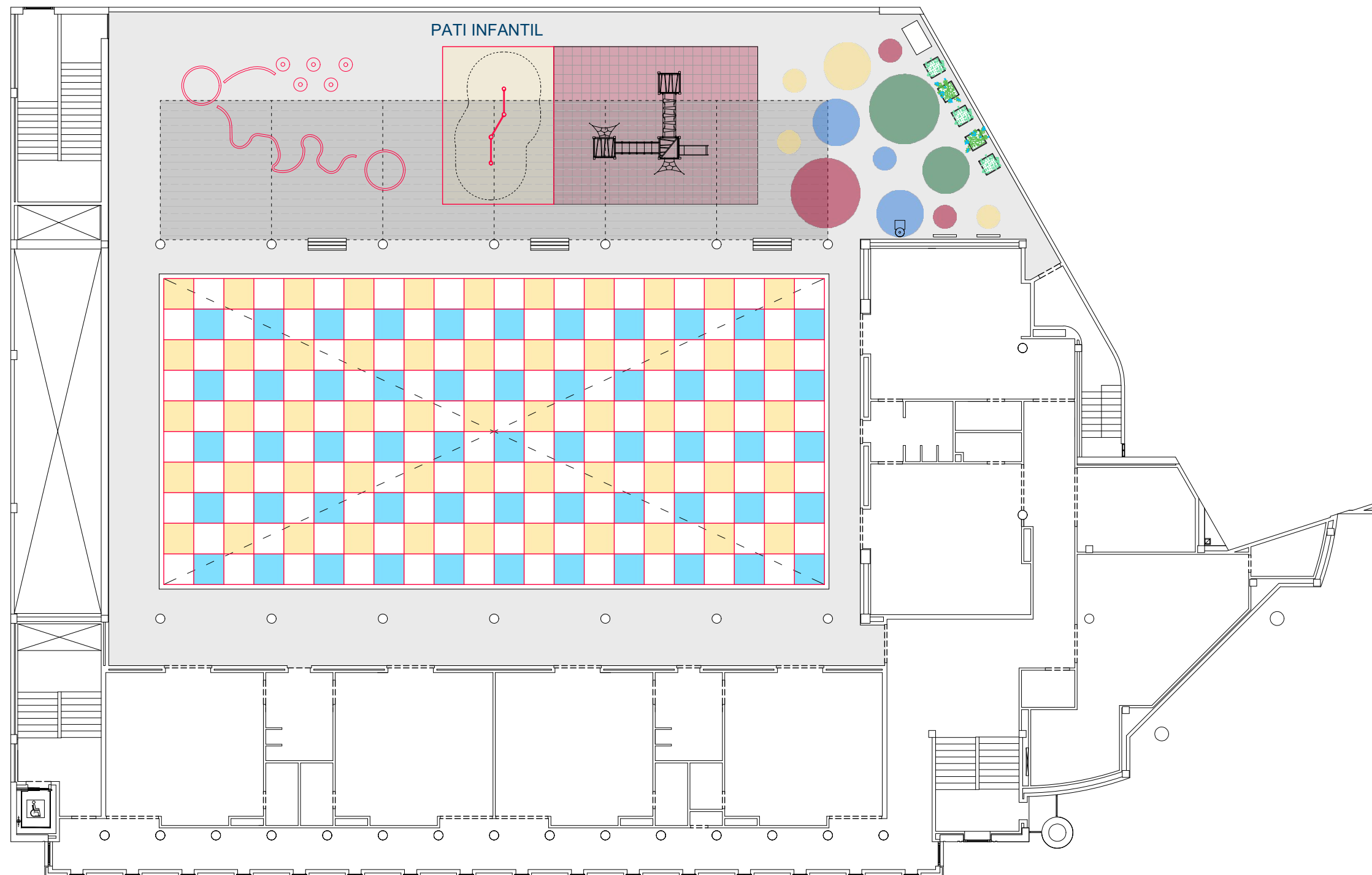
ESCOLA TABOR

Plànol: Proposta - Planta Baixa, Sorral
Detall Actuacions

Escales A-3: 1/500 Adreça: C./ de Cartagena, 231
A-1: 1/250 Districte: EIXAMPLE Data: GENER - 2024

Plànol n. EP-05

Direcció d'Equipaments Educatius



REDACTOR DEL PROJECTE:

Basterrechea-Tejada arquitectes

ACTUALITZACIÓ GEN - 2024

Revisat: Gener 2024 Dibuixat:



ESCOLA TABOR

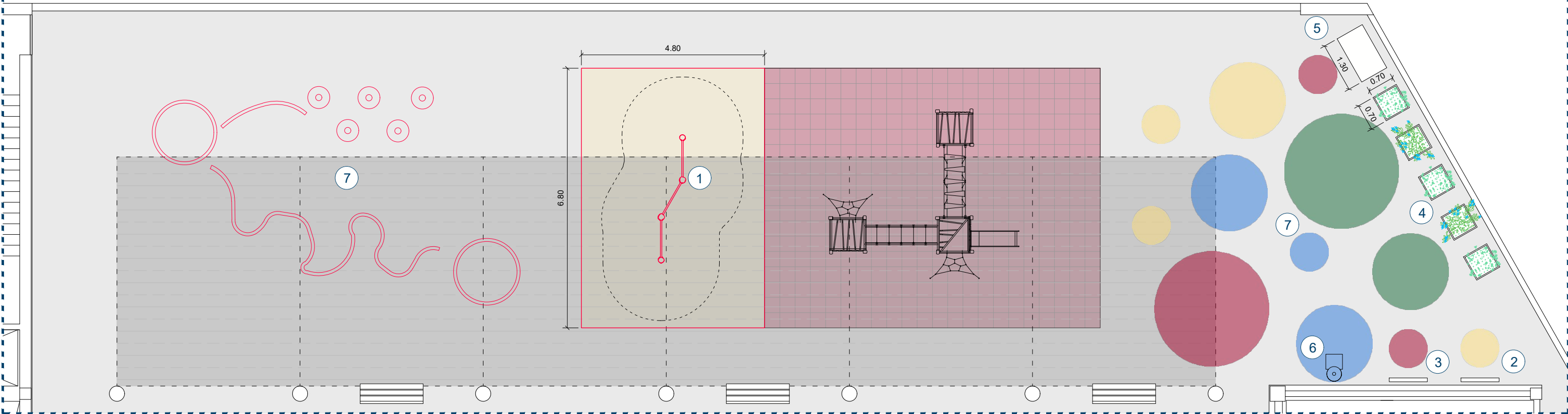
Plànol:
Proposta - Planta Primera

Escales: A-3: 1/200 **Adreça:** C./ de Cartagena, 231
A-1: 1/100 **Districte:** EIXAMPLE **Data:** GENER - 2024

Direcció d'Equipaments Educatius



Plànol n.
EP-06



1_BARRA PER PENJAR-SE + TERRA TOU

2_ESTACIÓ METEOROLÒGICA

3_PANELL AMB RELLOTGE



4_HORTS BAIXOS I CAIXA DE COMPOSTATGE



5_CASETA D'EMMAGATZEMATGE



6_NOVA FONT



7_PINTAR JOCS A TERRA (CIRCUIT DE TRICICLES) + PINTAT DE PAVIMENT PER INDICAR ZONES

REDACTOR DEL PROJECTE:
Basterrechea-Tejada arquitectes

ACTUALITZACIÓ GEN - 2024
Revisat: Gener 2024 Dibuixat:

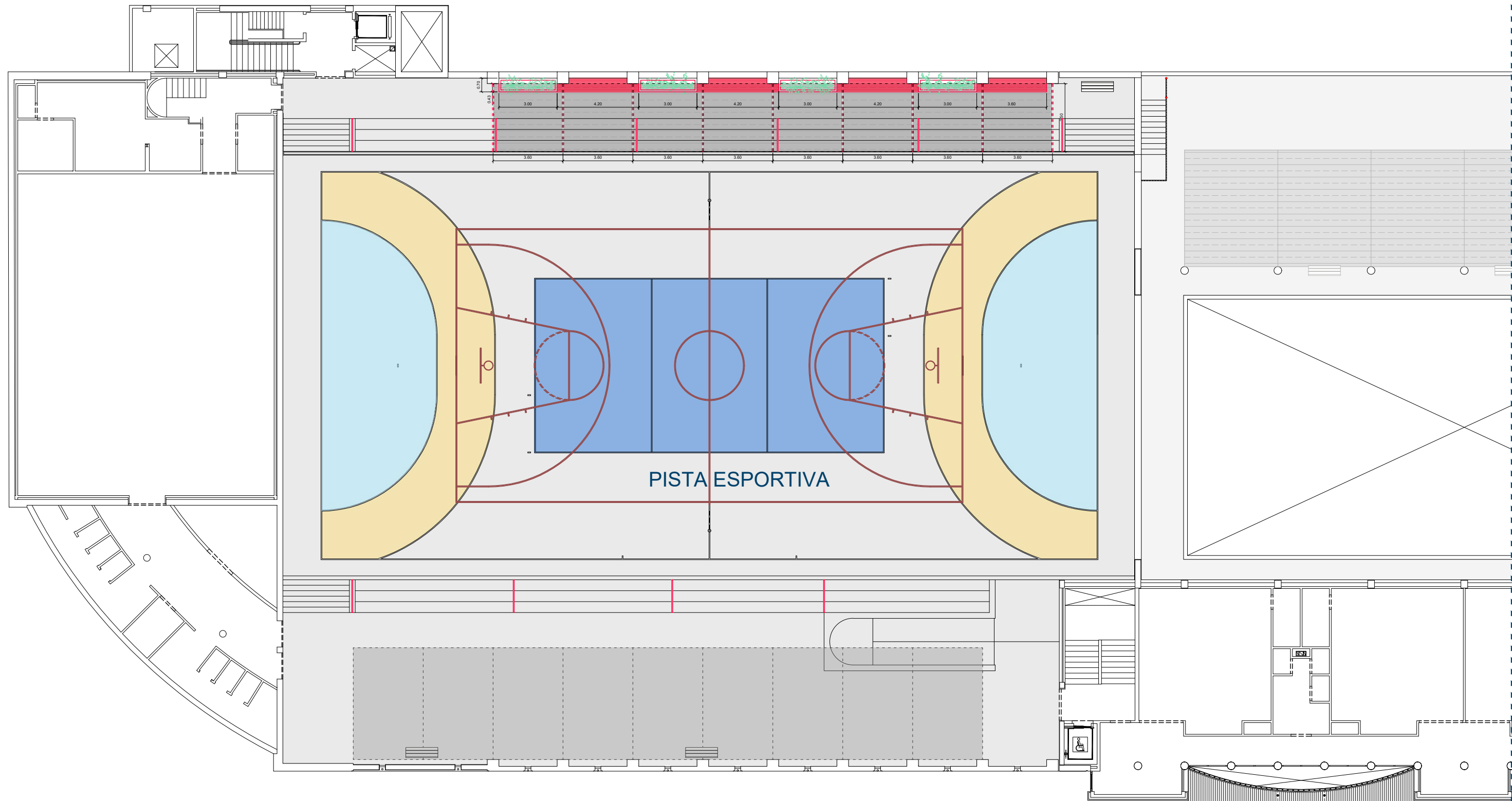
Consorci d'Educació de Barcelona
Generalitat de Catalunya
Ajuntament de Barcelona
ESCOLA TABOR

Plànol:
Proposta - Planta Primera, Pati Infantil
Detall Actuacions

Escales A-3: 1/100
A-1: 1/50
Adreça: C./ de Cartagena, 231
Districte: EIXAMPLE
Data: GENER - 2024

Plànol n.
EP-07

Direcció d'Equipaments Educatius



REDACTOR DEL PROJECTE:
 Basterrechea-Tejada arquitectes

ACTUALITZACIÓ GEN - 2024
 Revisat: Gener 2024 Dibuixat:

Consorci d'Educació de Barcelona
 Generalitat de Catalunya
 Ajuntament de Barcelona

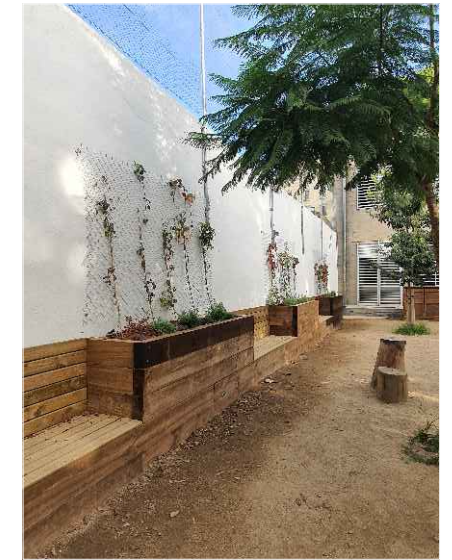
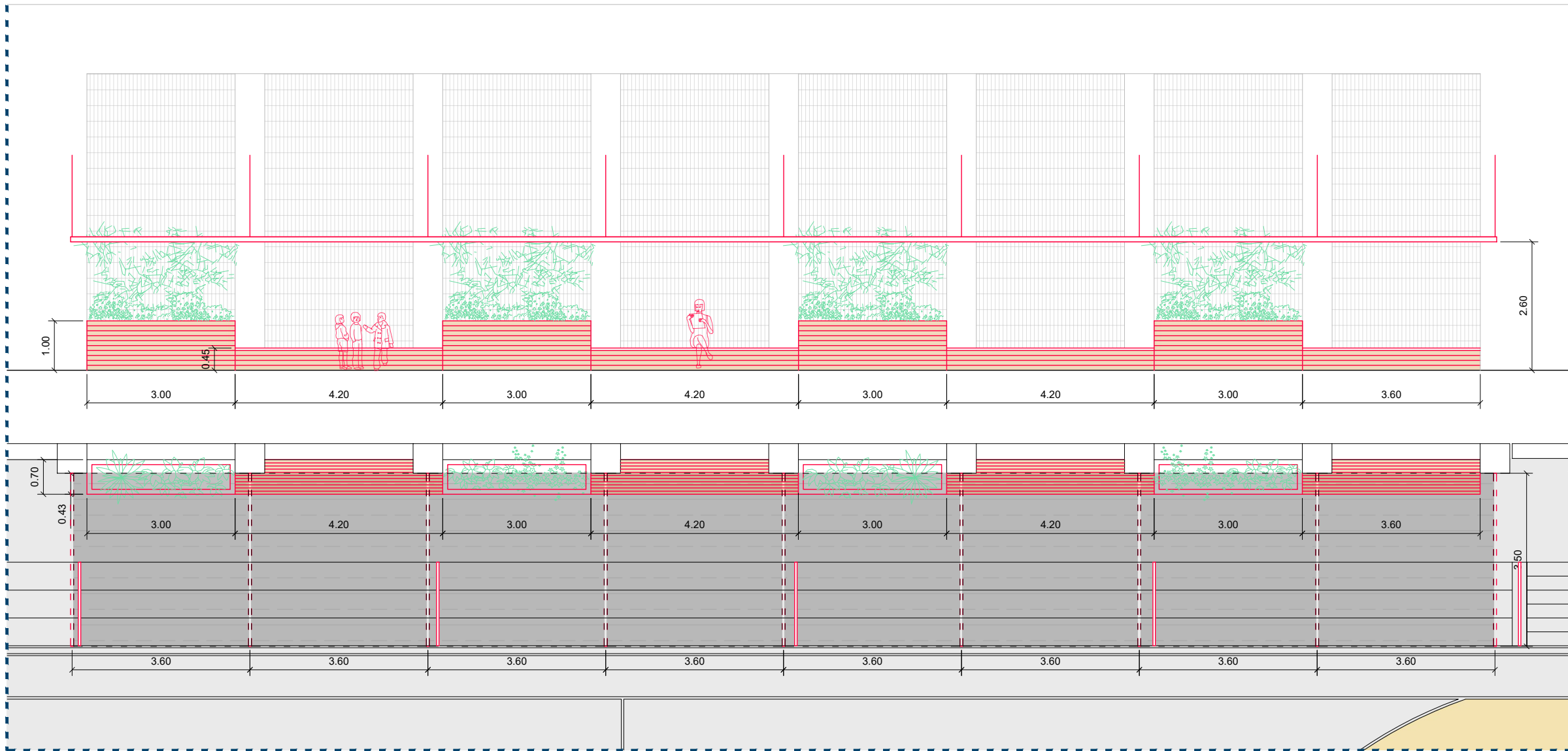
ESCOLA TABOR

Plànol:
 Proposta - Planta Segona

Escales Adreça : C./ de Cartagena, 231
 A-3: 1/200 **Districte:** EIXAMPLE
 A-1: 1/100 **Data:** GENER - 2024

Plànol n.
EP-08

Direcció d'Equipaments Educatius



1_BANC-JARDINERA



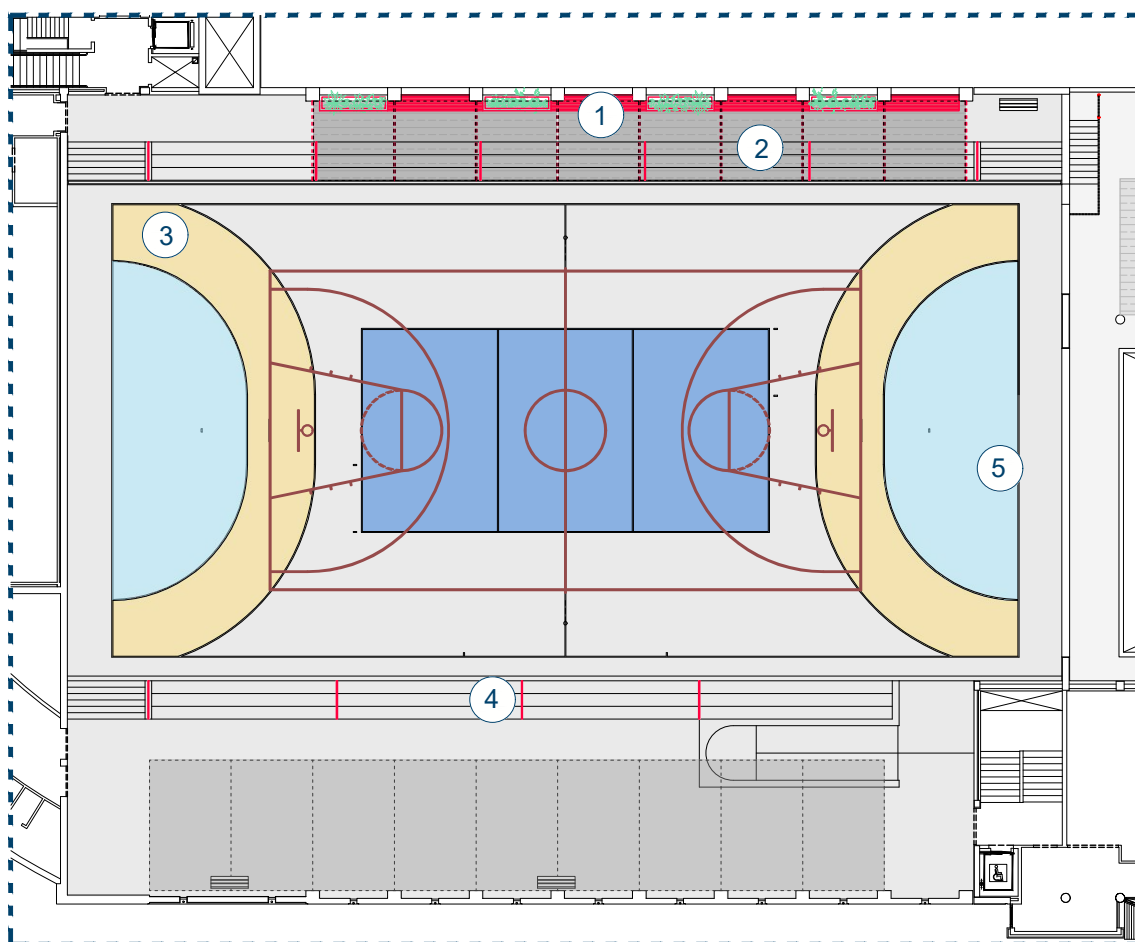
2_TENDAL PLEGABLE

3_PINTAT DE PISTES ESPORTIVES



4_BARANES A LES GRADES (ANTILLISCANTS)

5_PROTECCIÓ PORTERIES



REDACTOR DEL PROJECTE:

Basterrechea-Tejada arquitectes

ACTUALITZACIÓ GEN - 2024

Revisat: Gener 2024

Dibuixat:



ESCOLA TABOR

Plànol:
Proposta - Planta Primera, Pista Esportiva

Escales A-3: 1/150 A-1: 1/75 Adreça: C./ de Cartagena, 231 Districte: EIXAMPLE Data: GENER - 2024

Plànol n.
EP-09

Direcció d'Equipaments Educatius