

F1. VISTA AÈRIA DEL CONJUNT DEL PATI



F2. ESPAI ESPORTIU I DE CONNECCIÓ



F3. PATI INFANTIL



F4. PATI INFANTIL



RELACIÓ DE SUPERFÍCIES TOTALS

Actuació 1: Pista esportiva	797,65 m ²
Actuació 2: Espai tranquil	522,30 m ²
Actuació 3: Vorera pati	-
TOTAL	1.319,95 m²

REDACTOR DEL PROJECTE:

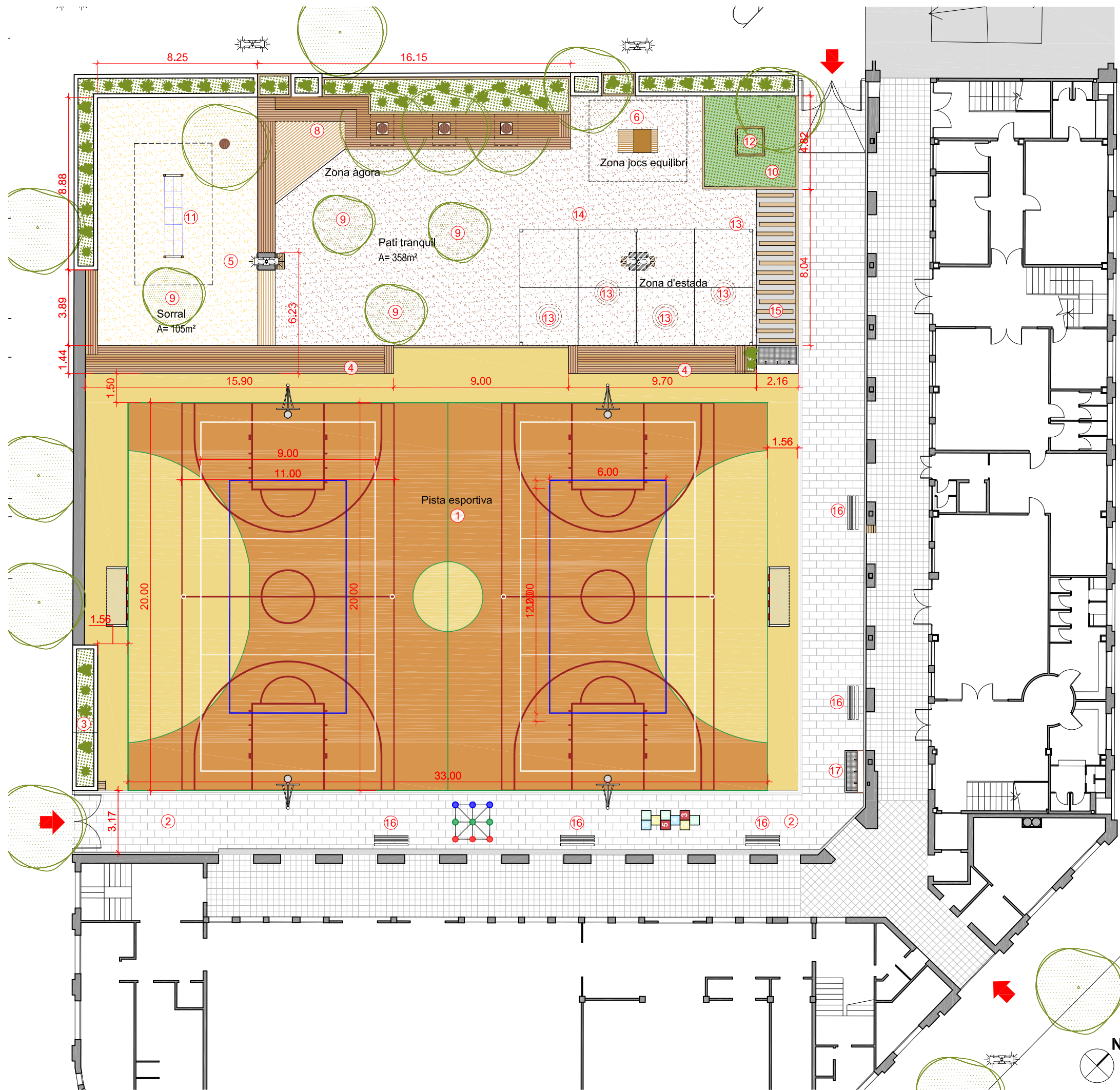
JULI CORTÉS I ASSOCIATS SLP
Marta Monreal i Gerard Torres



Consorci d'Educació de Barcelona
Generalitat de Catalunya
Ajuntament de Barcelona

CEB-2023-450. Derivat 116. ESCOLA I INSTITUT LA SEDETA
Adequació dels espais exteriors en el marc del Pla Transformem Patis

Plànol: Estat actual Patil Planta Balxa
Escala: A-3: 1/200 A-1: 1/100
Adreça: Carrer Indústria 67
Districte: GRÀCIA
Data: MARÇ - 2024
Plànol n. OC-01






LLEGENDA D'ESTAT FINAL

ACTUACIÓ 1: PISTA ESPORTIVA

- ① NOU PAVIMENT ESPORTIU DE RESINES DE COMPOSAN. COLORS ALVERO I RAL 8001 AMB PINTAT DE LÍNIES I EQUIPAMENT ESPORTIU
- ② JOCS PINTATS AL TERRA
- ③ NOVA JARDINERIA AMB DISPOSICIÓ DE REG AUTOMÀTIC

ACTUACIÓ 2: ESPAI TRANQUIL

- ④ NOUS BANCS-GRADES D'OBRA I FOLRATS DE FUSTA DE PI DOUGLAS DE DIFERENTS ALÇADES
- ⑤ AMPLIACIÓ DE SORRAL I APORTACIÓ DE CAPA DE SORRA ROSA DE 30cm DE PROFUNDITAT. COL-LOCACIÓ DE JOCS INFANTILS.
- ⑥  JOC D'ESTRUCTURA TORRE ESCALADA, DE MIDES 205 x 120cm
- ⑧ ÀGORA INFANTIL AMB GRADES PERIMETRALS DE DIFERENTS ALÇADES. PAVIMENT DE SAULÓ COMPACTAT AL 90% PM.
- ⑨ PLANTACIÓ DE CINC NOUS ARBRES DE 20cm DE PERÍMETRE
- ⑩ PAVIMENT DE CAUTXÚ DE 5cm DE GRUIX
- ⑪  JOC D'ESTRUCTURA PONT CORDA, DE MIDES 430 x 123 x 106cm

- ⑫  JOC D'ESTRUCTURA, DE MIDES 150 x 150 x 160cm
- ⑬ TAULES DE PICNIC RODONES
- ⑭ PÈRGOLA D'ESTRUCTURA D'ACER GALVANITZAT AMB TENDAL FIXE
- ⑮ NOVA FONT AMB 3 PUNTS DE CONSUM D'AIGUA A DIFERENTS ALÇADES I CAMÍ DE FUSTA AMB ECOTRAVESSES POSADES PLANES I FIXADES AMB BARRS D'ACER CORRUGADES

ACTUACIÓ 3: PORXO

- ⑯ RECOL-LOCACIÓ DE BANCS DEL PORXO
- ⑰ NOVA FONT AMB 3 PUNTS DE CONSUM D'AIGUA A DIFERENTS ALÇADES

RELACIÓ DE SUPERFÍCIES TOTALS	
Actuació 1: Pista esportiva	797,65 m²
Actuació 2: Espai tranquil	522,30 m²
Actuació 3: Vorera pati	-
TOTAL	1.319,95 m²

REDACTOR DEL PROJECTE:
 JULI CORTÉS I ASSOCIATS SLP
 Marta Monreal i Gerard Torres



Consorci d'Educació de Barcelona
 Generalitat de Catalunya
 Ajuntament de Barcelona

CEB-2023-450. Derivat 116. ESCOLA I INSTITUT LA SEDETA
 Adequació dels espais exteriors en el marc del Pla Transformem Patis

Plànol: Estat final
 Plànol n. OC-04