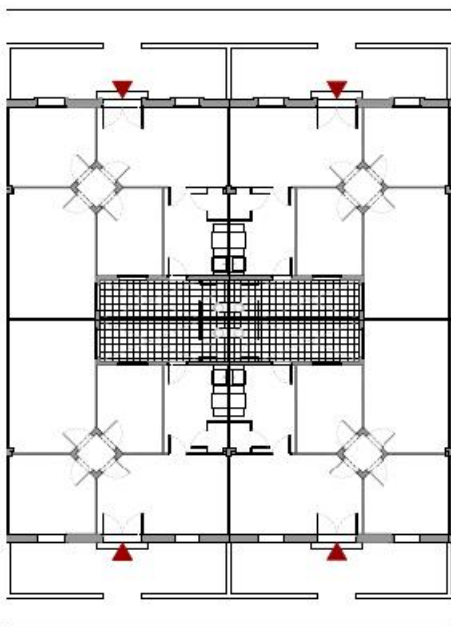


PROVA PILOT PER A LA REMODELACIÓ DELS HABITATGES DE CAN PEGUERA





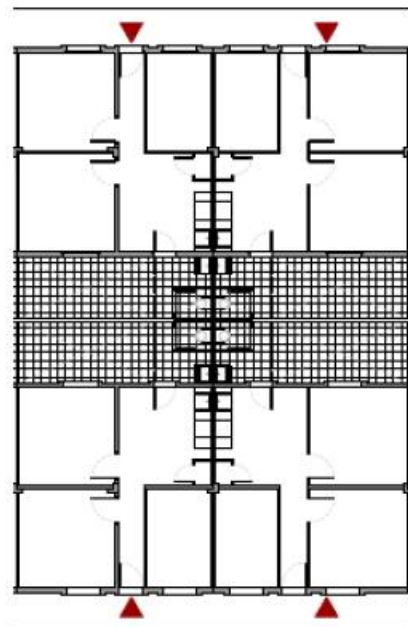
TIPOLOGIA A (31%)



Superfície útil: 57m²
Any de construcció: 1929
Habitatge amb jardí davanter



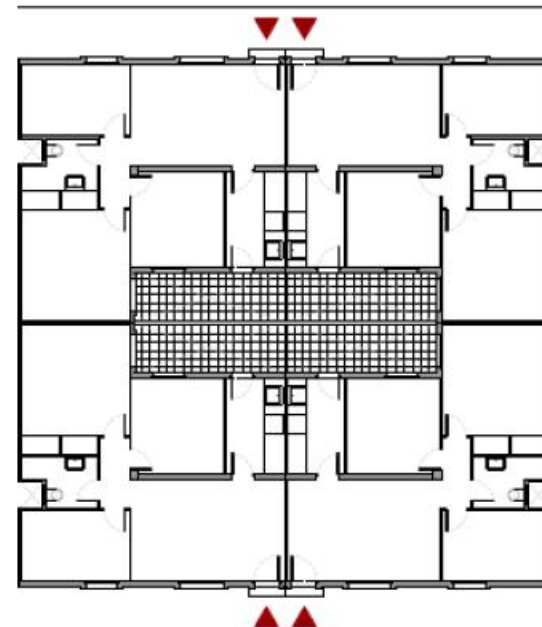
TIPOLOGIA B (54%)



Superfície útil: 36m²
Any de construcció: 1929
Pati interior passant



TIPOLOGIA C (15%)



Superfície útil: 57m²
Any de construcció: 1947
Cambra higiènica a l'interior





Passeig Urrutia

38	40	42	44
1/1	1	3/2	1/1
2	1	3	4
52	50	48	46

C/ de Bellcaire

59	57	55	53
6	3	2	2/1
	4/1	2	1
60	58	56	54

carrer de Cistellet

C/ Espinauga

43	41	39	37
4/2	3/1	3	2/1
3	1	2	3/1
8	5	4	2

carrer Darnius

c/ Hostalric


7	5	3	1
4	3	2	1/1
	2/1	4	1
74	72	70	68

c/ Vila-Seca



ILLA PROPOSADA PER A LA PROVA PILOT

- Menor número de persones amb més de 75 anys.
- Menor el número de persones amb algun tipus de vulnerabilitat.

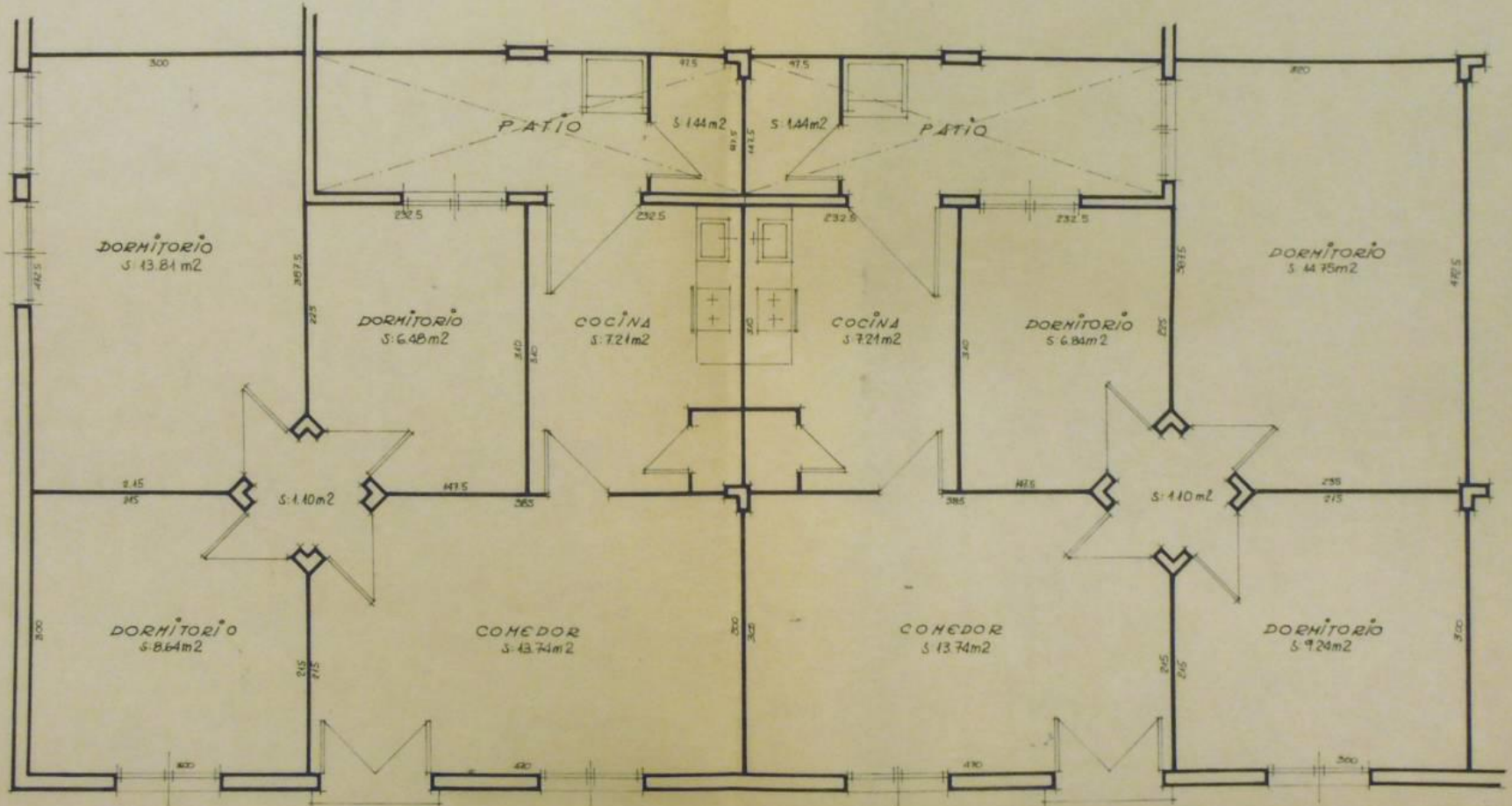
 **HABITATGES AMB ALGUNA PERSONA DE MÉS DE 75 ANYS**
(en vermell el nº de persones major de 75 anys)



CONFORT ACÚSTIC



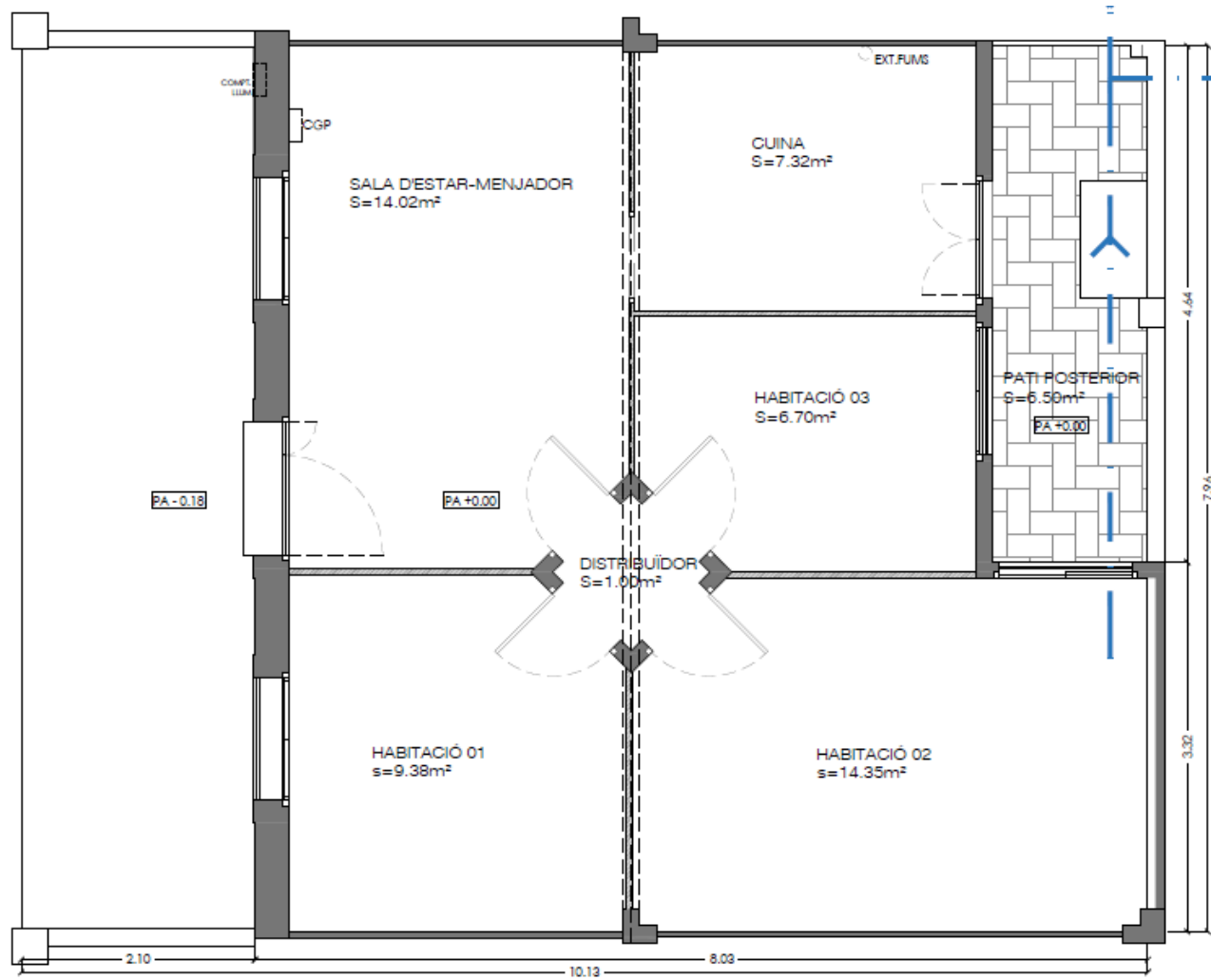
CONFORT TÈRMIC

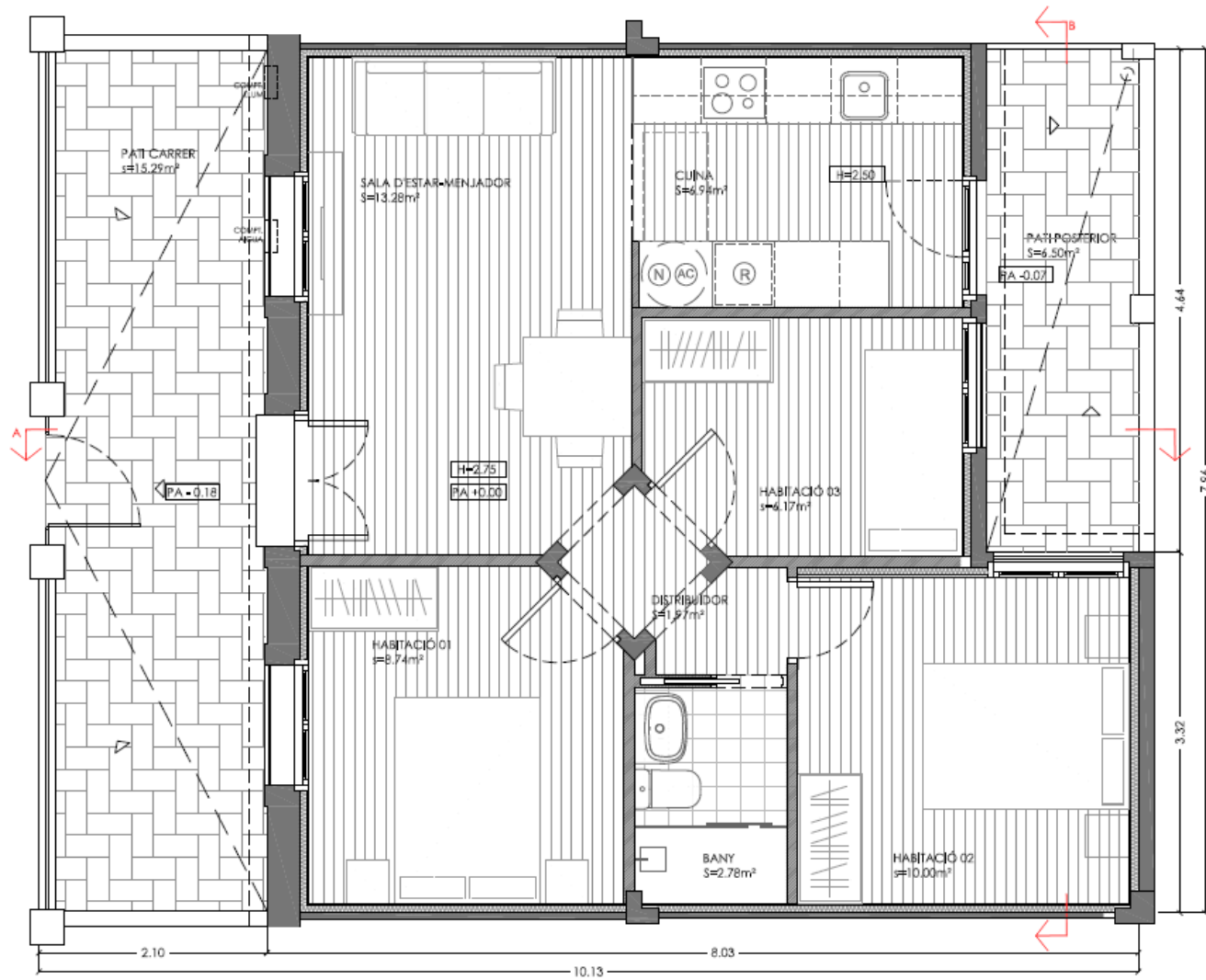


SUPERFICIES UTILES

SUPERFICIES CONSTRUIDAS

Esquina = 52.42m² — 58.60m²
 Interior = 54.32m² — 58.64m²



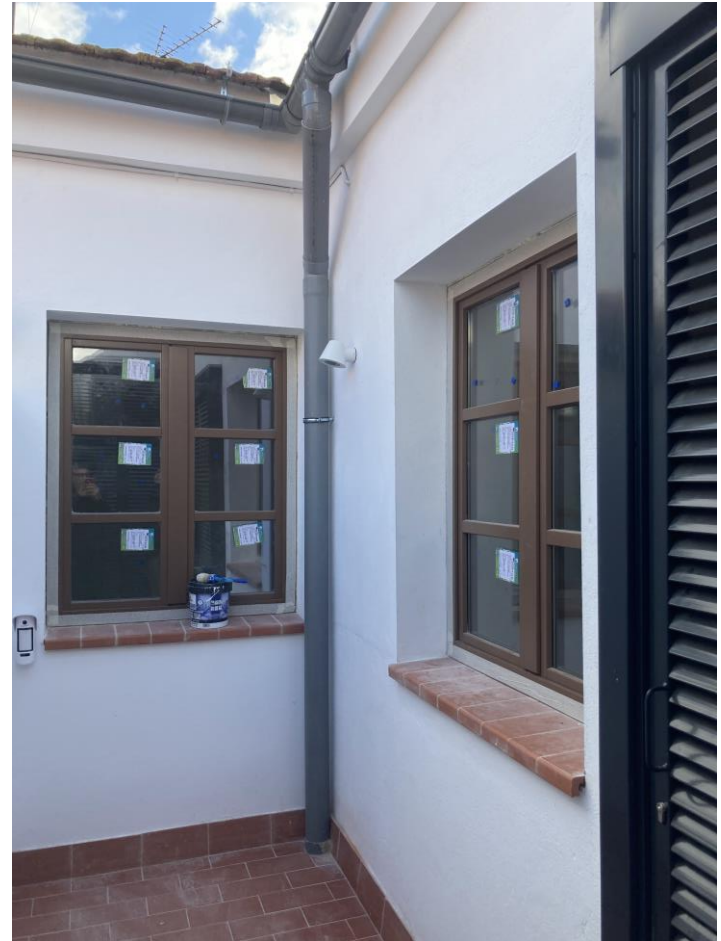




DECRET 141/2012 SOBRE CONDICIONS MÍNIMES D'HABITABILITAT DELS HABITATGES

	NORMATIVA	PROJECTE
SUPERFÍCIE ÚTIL INTERIOR Annex 2, apartat 4.1	20,00 m ²	50,22 m ²
ESTAR-MENJADOR-CUINA Annex 2, apartat 5.1	14,00 m ²	20,34 m ²
HABITACIONS Annex 2, apartat 5.2	5,00 m ²	10,00 m ² 8,74 m ² 6,17 m ²
BANY		2,78 m ²
PATI		6,50 m ²











	2023												2024												2025					
	gen	feb	mar	abr	mai	jun	jul	ago	set	oct	nov	des	gen	feb	mar	abr	mai	jun	jul	ago	set	oct	nov	des	gen	feb	mar	abr	mai	jun
Negociacions amb usuaris	■	■	■	■	■	■	■	■	■	■	■	■	■	■	■	■														
Licitació de la redacció del projecte	■	■	■	■																										
Adequació Sant Francesc Xavier, 4						■	■	■	■	■	■																			
Redacció del projecte bàsic						■	■	■																						
Tramitació llicència d'obres								■	■	■	■																			
Redacció del projecte exeutiu								■	■	■	■																			
Licitació execució d'obres													■	■	■	■	■													
Adequació d'habitatges pel trasllat provisional													■	■	■	■	■													
Trasllat provisional afectats																														
Execució d'obres																									■	■	■	■	■	■
Trasllat als habitatges rehabilitats																														■

- GESTIONS QUE NO EFECTEN ALS USUARIS DELS HABITATGES
- GESTIONS QUE IMPLIQUEN ALS USUARIS DELS HABITATGES