



Escola Seat

Passatge d'Antoni Ruiz Villalba, núm 6, Barcelona

Projecte bàsic i executiu per a la transformació del pati de l'Escola Seat

Redactor del projecte:

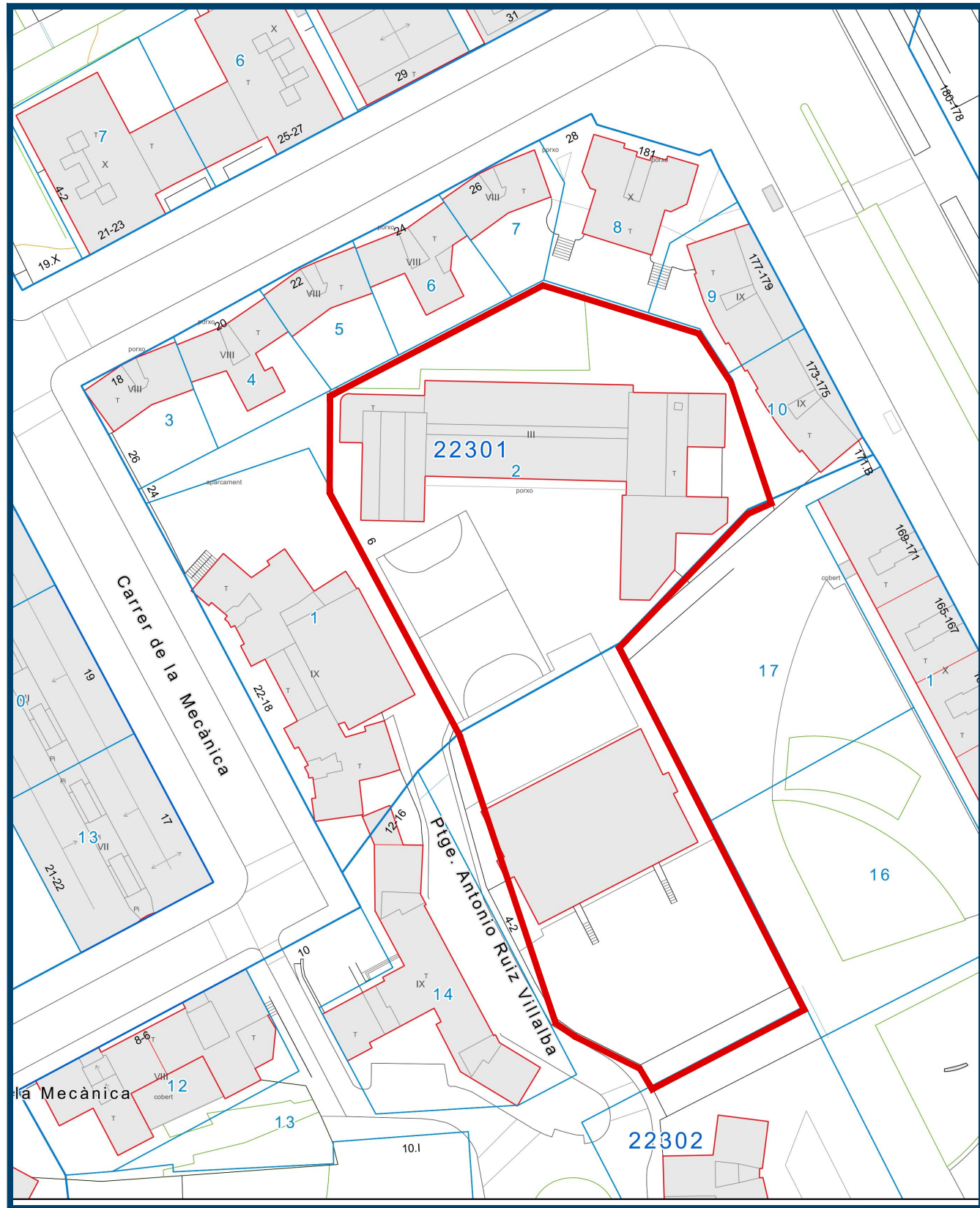
Integral AC

Jordi Seguró Capa

Data: Abril 2023

Expedient: CEB-2022-623

Direcció d'Equipaments Educatius

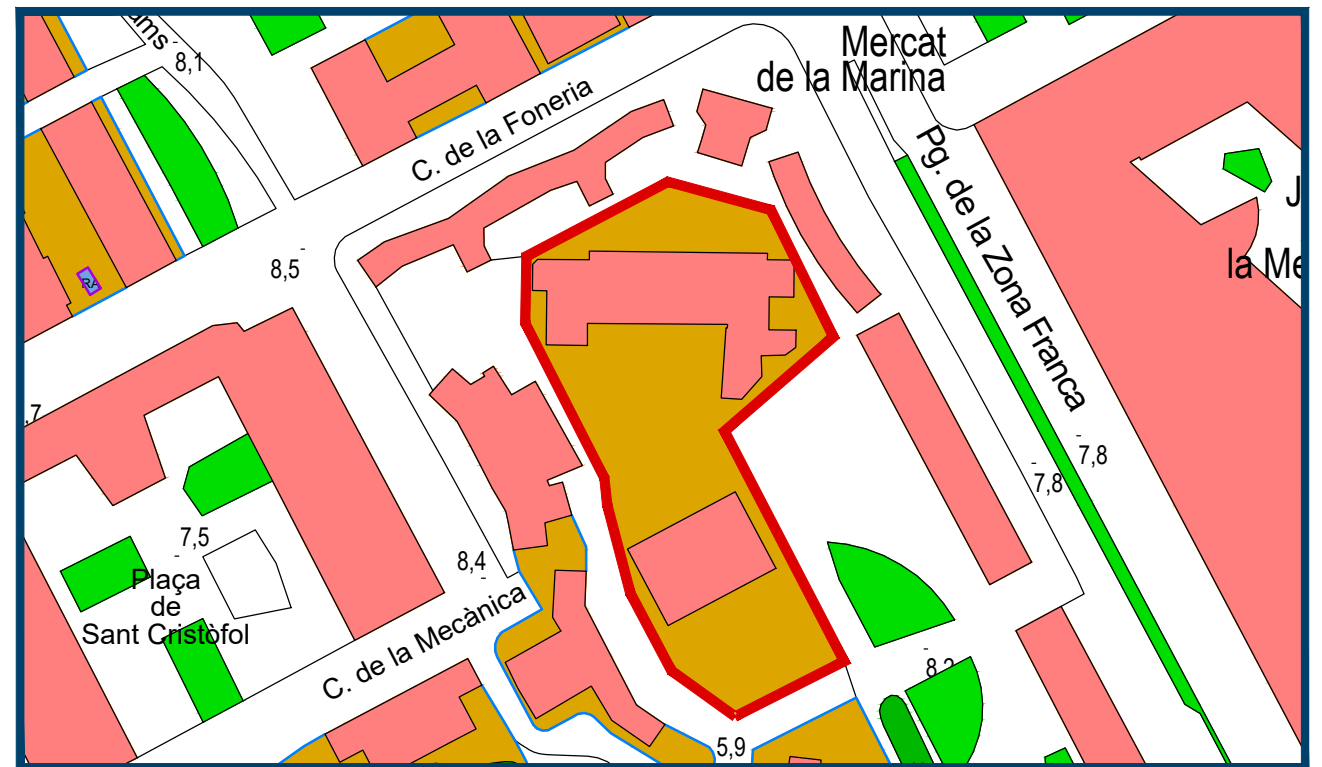


Emplaçament e: 1/1000

Emplaçament: Carrer de la Mecànica, 26, 08038, Barcelona (Dt 3: Sants-Montjuïc)
 Passatge d'Antonio Ruiz Villalba, 6, 08038, Barcelona (Dt 3: Sants-Montjuïc)
 Coordenada UTM (ETRS89): 427925.12, 4579090.43 m
 Ref. cadastral: 8092202DF2789A0001LT



Fotografia Aèria



Situació e: 1/2000

REDACTOR DEL PROJECTE:

INTEGRAL AC

Jordi Seguró Capa

ACTUALITZACIÓ 04 - ABRIL - 2023



Projecte Bàsic i Executiu Escola Seat
 Transformació de patis 2022/2023

Plànol:
 ESTAT ACTUAL
 Emplaçament i situació

Escales | Adreça : Passatge d'Antonio Ruiz Villalba, 6 | Plànol n.
 - Districte : Sants-Montjuïc
 Data : Abril - 2023

EA-00



RELACIÓ DE SUPERFÍCIES ZONES EXTERIORS

ESPAI	SUP. ÚTIL
Pati de Jocs	3523.16 m ²
Pistes Esportives	626.94 m ²
Jardins	550.60 m ²
TOTAL	4700.70 m²

RESUM DE SUPERFÍCIES

PLANTA	CONSTRUÏDA	PORXOS
E1 Planta Baixa	1.437,29 m ²	79,80 m ²
E1 Planta Primera	484,87 m ²	
E2 Planta Baixa	695,03 m ²	
E2 Planta Primera	700,84 m ²	
TOTAL	3.357,63 m²	

RELACIÓ DE SUPERFÍCIES TOTALS

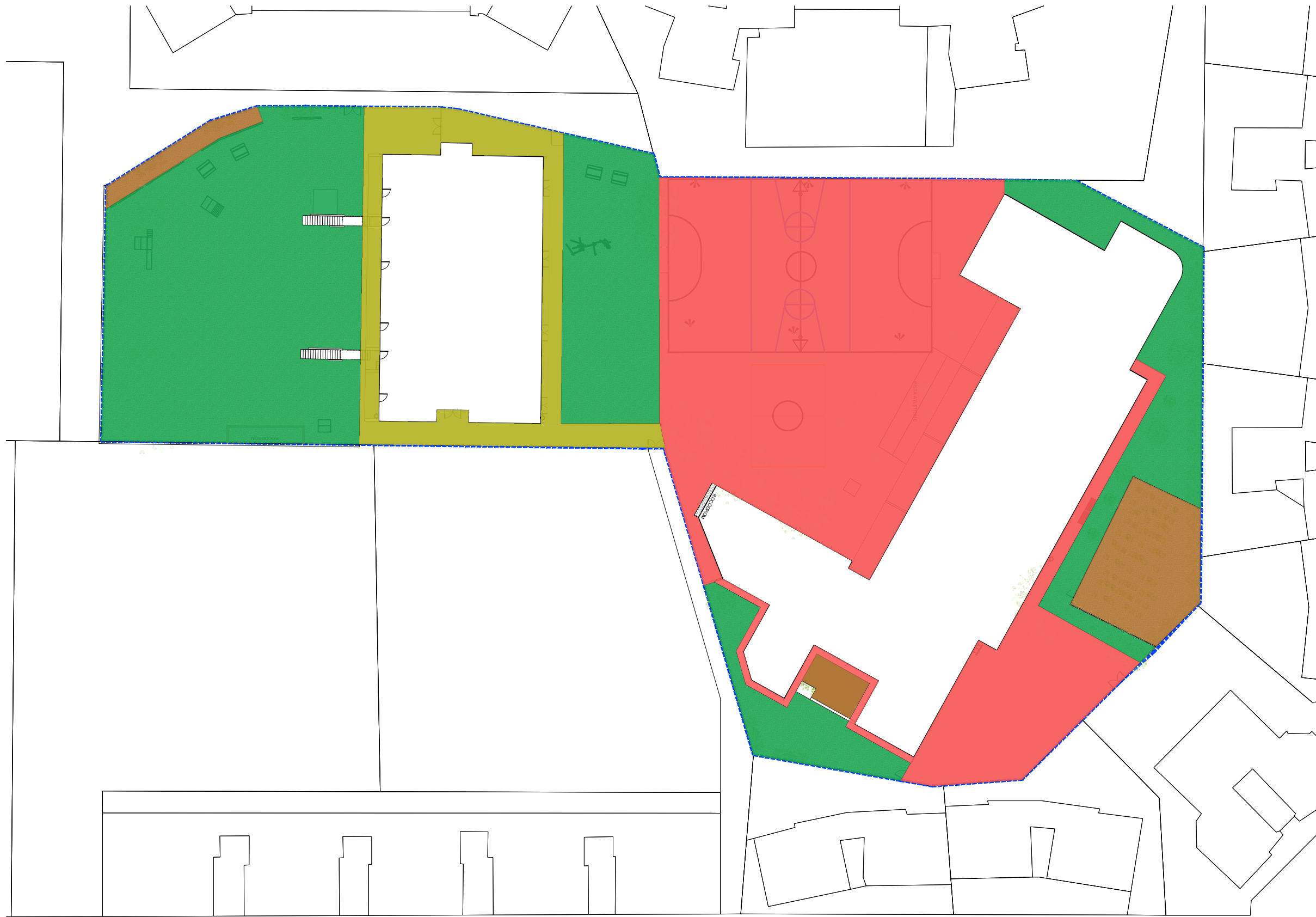
Superfície Edifici 1 (m ²)	1961.76 m ²
Superfície Edifici 2 (m ²)	1395.87 m ²
Superfície construïda (m ²)	3357.63 m ²
Superfície total zones exteriors (m ²)	4700.70 m ²
Superfície solar (m ²)	6912.82 m ²

REDACTOR DEL PROJECTE:

INTEGRAL AC

Jordi Seguró Capa

ACTUALITZACIÓ 04 - ABRIL - 2023



- SAULÓ
- SOLERA LLISA
- PAVIMENT CAUTXÚ
- RAJOLA RECTANGULAR
- TERRA VEGETAL

REDACTOR DEL PROJECTE:

INTEGRAL AC

Jordi Seguró Capa

ACTUALITZACIÓ

23 - 03 - 2023



Projecte Bàsic i Executiu Escola Seat
Transformació de patis 2022/2023

Plànol:
ESTAT ACTUAL
Paviments

Escales: A-3: 1/500 | Adreça: Passatge d'Antonio Ruiz Villalba, 6 | Plànol n.
A-1: 1/ 250 | Districte: Sants-Montjuïc | Data: Abril - 2023

EA-02



- DESMARCATGE DE PISTA
- DESMUNTATGE
- DESMUNTATGE I RECOL·LOCACIÓ
- ▨ RETIRADA DE SAULÓ EXISTENT
- ▨ RETIRADA DE SOLERA
- RETIRADA DE PAVIMENT TOU

REDACTOR DEL PROJECTE:

INTEGRAL AC
Jordi Seguró Capa

ACTUALITZACIÓ 23 - 03 - 2023



Projecte Bàsic i Executiu Escola Seat
Transformació de patis 2022/2023

Plànol: Enderrocs
Planta Baixa
Escala: A-3: 1/500
A-1: 1/ 250
Adreça: Passatge d'Antonio Ruiz Villalba, 6
Districte: Sants-Montjuïc
Data: Abril - 2023
Plànol n. EN-01



RELACIÓ DE SUPERFÍCIES ZONES EXTERIORS

ESPAI	SUP. ÚTIL
Pati de Jocs	3523.16 m ²
Pistes Esportives	626.94 m ²
Jardins	550.60 m ²
TOTAL	4700.70 m²

RESUM DE SUPERFÍCIES

PLANTA	CONSTRUÏDA	PORXOS
E1 Planta Baixa	1.437,29 m ²	79,80 m ²
E1 Planta Primera	484,87 m ²	
E2 Planta Baixa	695,03 m ²	
E2 Planta Primera	700,84 m ²	
TOTAL		3.357,63 m²

RELACIÓ DE SUPERFÍCIES TOTALS

Superfície Edifici 1 (m ²)	1961.76 m ²
Superfície Edifici 2 (m ²)	1395.87 m ²
Superfície construïda (m ²)	3357.63 m ²
Superfície total zones exteriors (m ²)	4700.70 m ²
Superfície solar (m ²)	6912.82 m ²

REDACTOR DEL PROJECTE:

INTEGRAL AC
 Jordi Seguró Capa

ACTUALITZACIÓ 04 - ABRIL - 2023



REDACTOR DEL PROJECTE:

INTEGRAL AC
 Jordi Seguró Capa

ACTUALITZACIÓ 23 - 03 - 2023

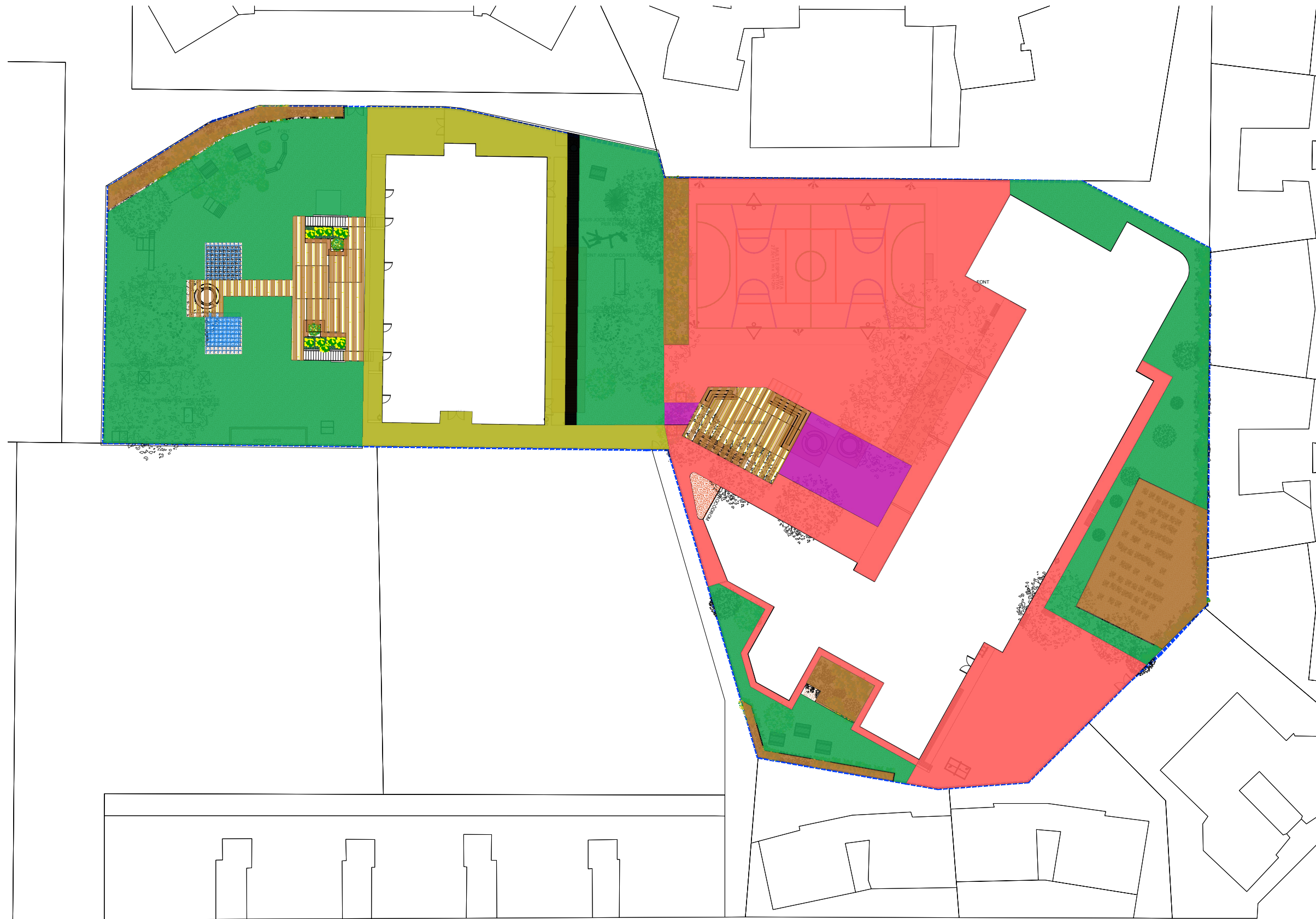











Projecte Bàsic i Executiu Escola Seat
 Transformació de patis 2022/2023

Plànol:
 PROPOSTA
 Esquema blau, verd i gris

Escales: A-3: 1/500 | Adreça: Passatge d'Antonio Ruiz Villalba, 6 | Plànol n.
 A-1: 1/ 250 | Districte: Sants-Montjuïc | Data: Abril - 2023

ON-02



-  SAULÓ
-  SOLERA LLISA
-  PAVIMENT CAUTXÚ CONTINU
-  PAVIMENT LLOSES DE CAUTXÚ
-  RAJOLA RECTANGULAR
-  TERRA VEGETAL
-  PAVIMENT PINTAT
-  ENTARIMAT DE FUSTA
-  PAVIMENT DE LLAMBORDÍ DE FORMIGÓ

REDACTOR DEL PROJECTE:

INTEGRAL AC

Jordi Seguró Capa

ACTUALITZACIÓ

23 - 03 - 2023



Projecte Bàsic i Executiu Escola Seat
Transformació de patis 2022/2023

Plànol:
PROPOSTA
Paviments

Escales: A-3: 1/500 A-1: 1/ 250 Adreça: Passatge d'Antonio Ruiz Villalba, 6 Plànol n. Districte: Sants-Montjuïc Data: Abril - 2023

ON-03



ACTUACIONS

1. Espai tou de connexió
2. Espai hort
3. Espai àgora primària
4. Pista esportiva
5. Pati primària
6. Espai àgora infantil
7. Pati infantil
8. Bosc infantil

REDACTOR DEL PROJECTE:

INTEGRAL AC

Jordi Seguró Capa

ACTUALITZACIÓ

23 - 03 - 2023



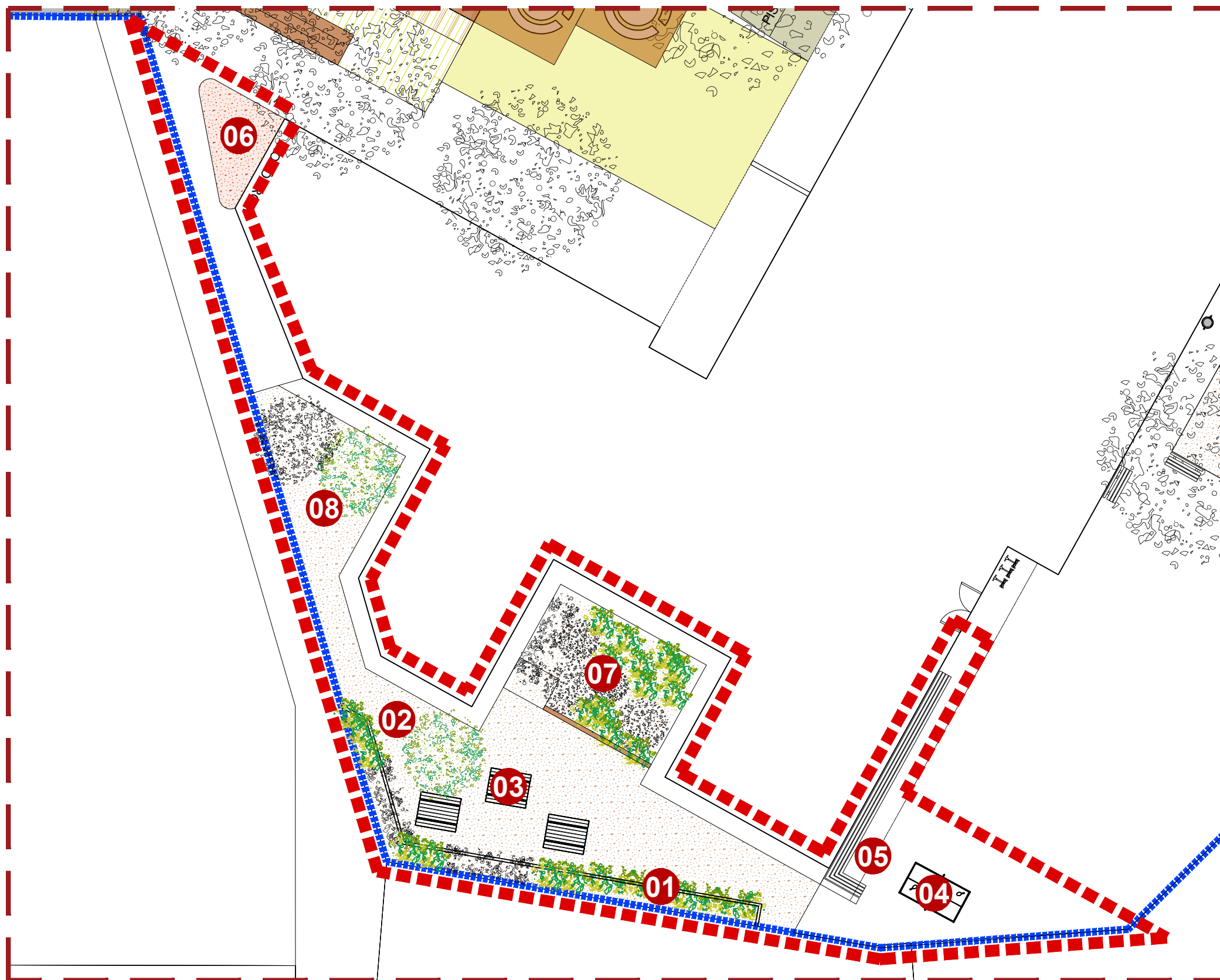
Projecte Bàsic i Executiu Escola Seat Transformació de patis 2022/2023

Plànol:
ACTUACIONS

Escales | Adreça : Passatge d'Antonio Ruiz Villalba, 6 Plànol n.
A-3: 1/100 | Districte : Sants-Montjuïc
A-1: 1/ 50 | Data : Abril - 2023

AC-00

Direcció d'Equipaments Educatius



MOBILIARI EXTERIOR



01 - NOVA VEGETACIÓ - ENFILADISSA



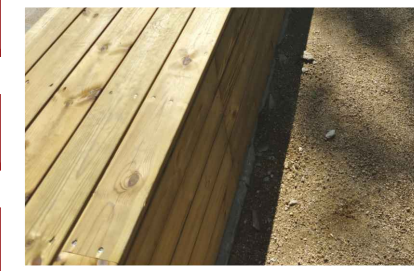
02 - NOVA VEGETACIÓ - JACARANDA



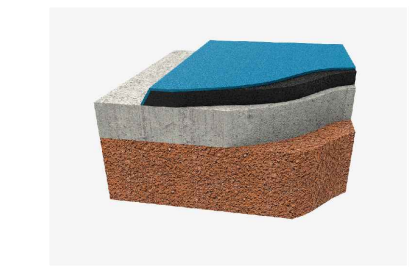
03 - TAULA DE PÍCNIC EXISTENT



04 - TAULA DE PING PONG



05 - NOU BANC



06 - ZONA AMB CAUTXÚ



07 - PLANTES AROMÀTIQUES



01 i 07 - PLANTES ARBUSTIVES



08 - GYNKO

ACTUACIONS

- Paviment tou de cautxú
- Ampliació i millora rocòdrom
- Noves papereres de reciclatge
- Espai trobada
- Connexió espais/continuitat
- Visual obertura
- Aprofitament d'espais
- Creació bancades per seure
- Diàleg amb entrada escola
- Color paviment
- Nou ping-pong
- Eliminació barreres

REDACTOR DEL PROJECTE:

INTEGRAL AC
Jordi Seguró Capa

ACTUALITZACIÓ 23 - 03 - 2023



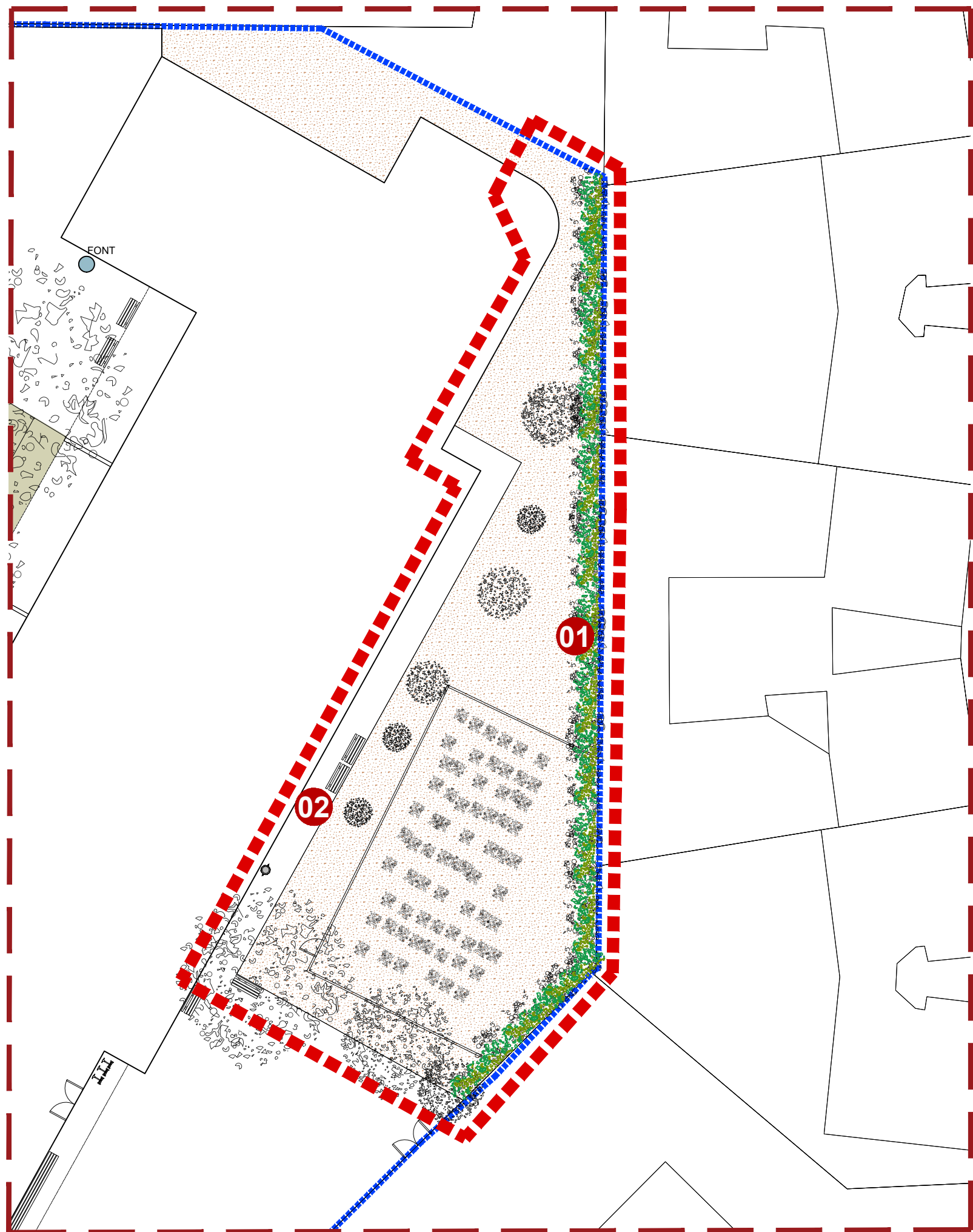
Projecte Bàsic i Executiu Escola Seat
Transformació de patis 2022/2023

Plànol: ACTUACIONS
Espai Tou de connexió

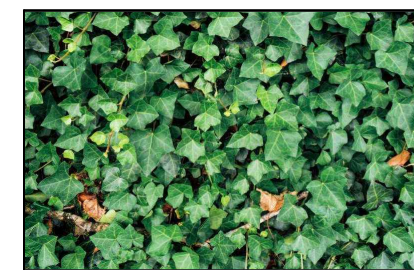
Escales: A-3: 1/100
A-1: 1/ 50
Adreça: Passatge d'Antonio Ruiz Villaiba, 6
Districte: Sants-Montjuic
Data: Abril - 2023

Plànol n. AC-01

Direcció d'Equipaments Educatius



MOBILIARI EXTERIOR



01 - NOVA VEGETACIÓ - ENFILADISSA



02 - BANC EXTERIOR

ACTUACIONS

- Nous bancs
- Nova vegetació

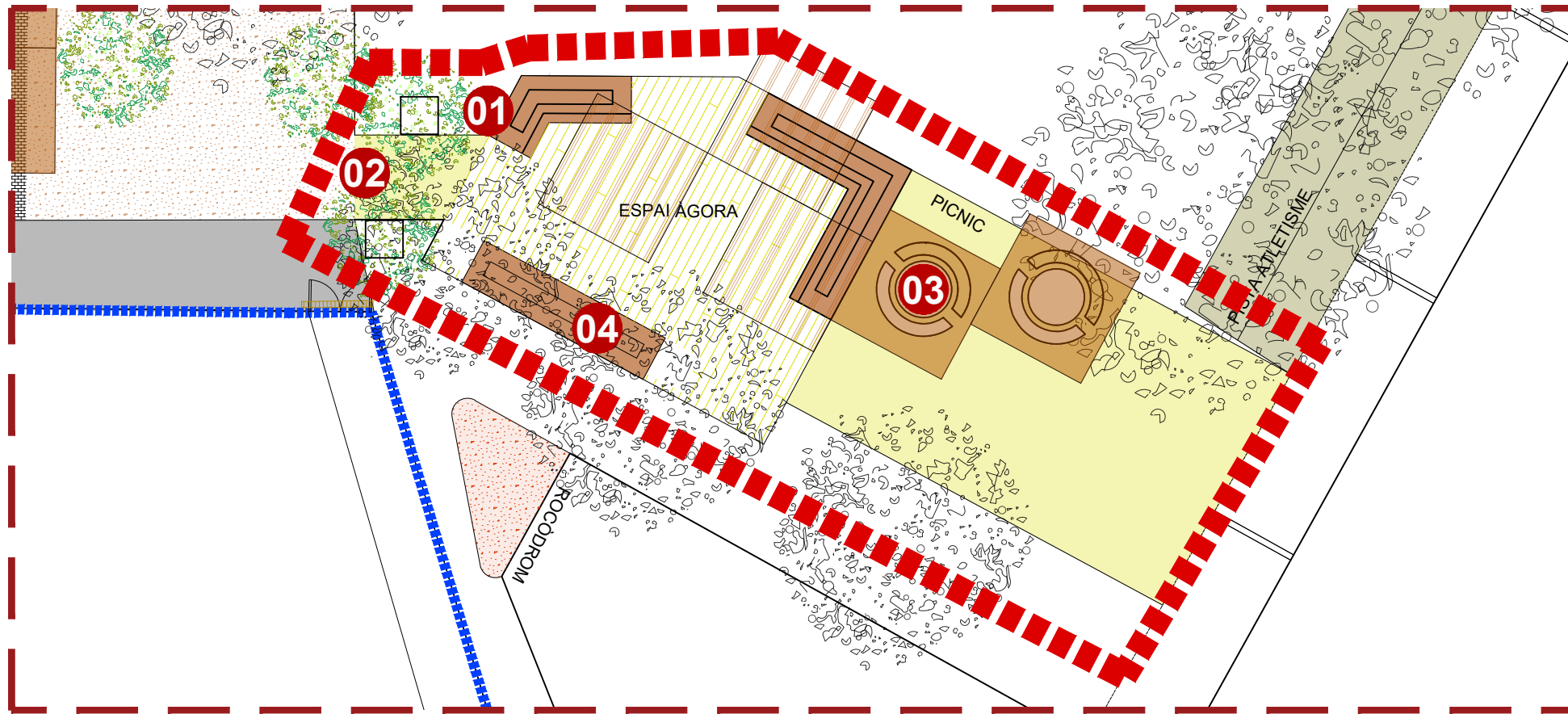
REDACTOR DEL PROJECTE:
 INTEGRAL AC
 Jordi Seguró Capa

ACTUALITZACIÓ 23 - 03 - 2023



Projecte Bàsic i Executiu Escola Seat
 Transformació de patis 2022/2023

Plànol: ACTUACIONS Espai Hort
 Escales: A-3: 1/250 A-1: 1/125
 Adreça: Passatge d'Antonio Ruiz Villalba, 6
 Districte: Sants-Montjuïc
 Data: Abril - 2023



MOBILIARI EXTERIOR



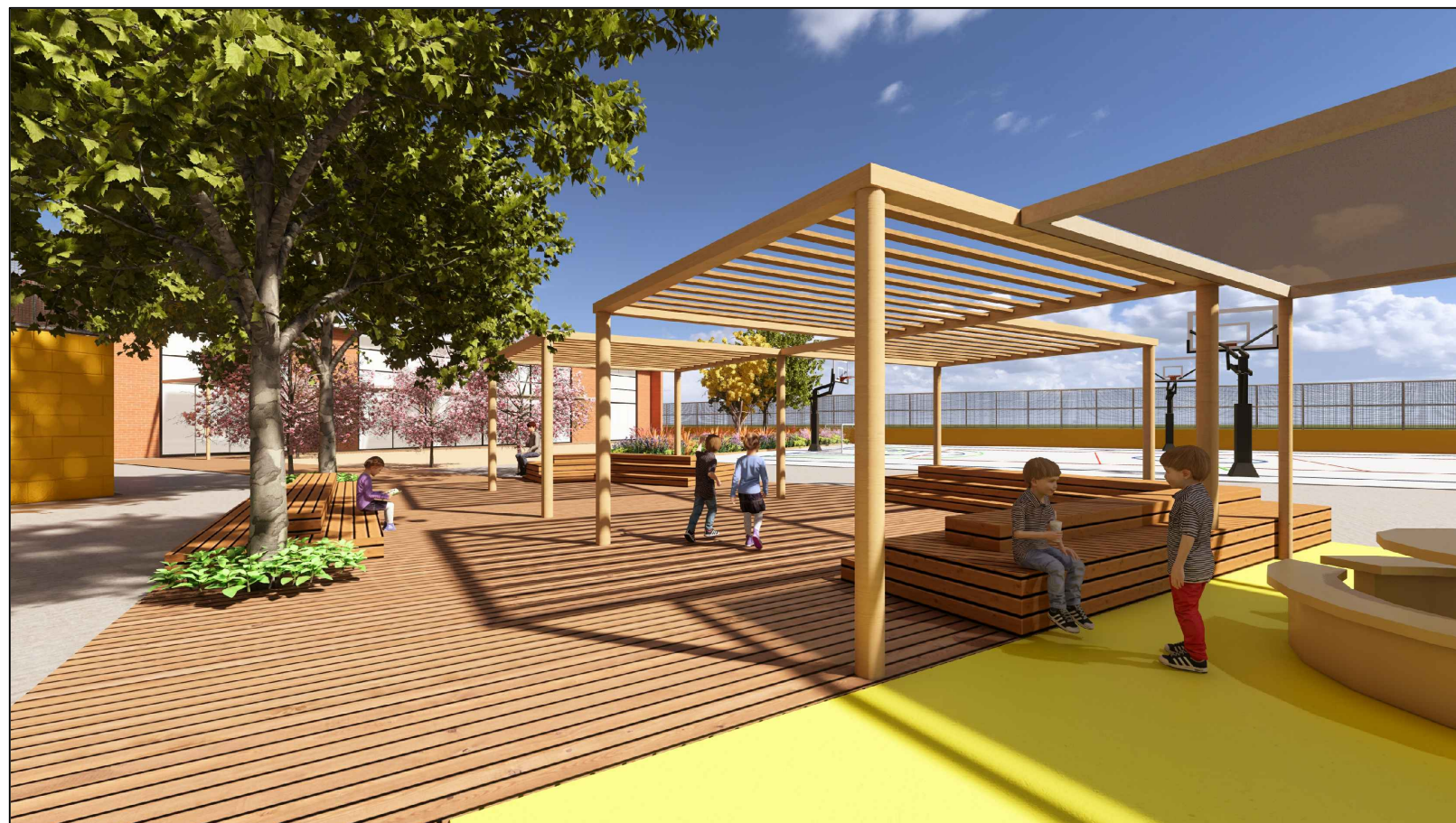
01 - JARDINERES DE FUSTA



02 - NOVA VEGETACIÓ - GYNKO



03 - TAULES DE PÍCNIC



ESPAI ÀGORA PRIMÀRIA - PROPOSTA

ACTUACIONS

- Materials naturals
- Ombra
- Plantes aromàtiques/olors
- Zona de seure i aula exterior

REDACTOR DEL PROJECTE:

INTEGRAL AC

Jordi Seguró Capa

ACTUALITZACIÓ

23 - 03 - 2023



Projecte Bàsic i Executiu Escola Seat
Transformació de patis 2022/2023

Plànol:
ACTUACIONS
Espai Àgora Primària

Escales | Adreça: Passatge d'Antonio Ruiz Villaiba, 6 | Plànol n.
A-3: 1/100 | Districte: Sants-Montjuïc
A-1: 1/ 50 | Data: Abril - 2023

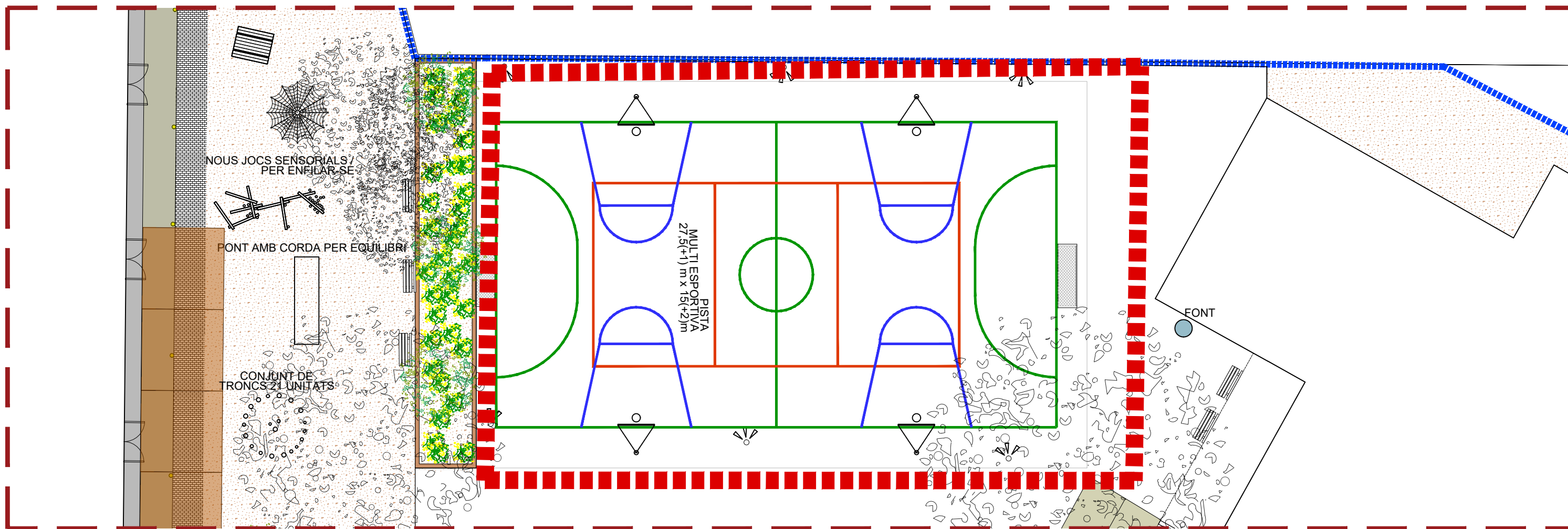
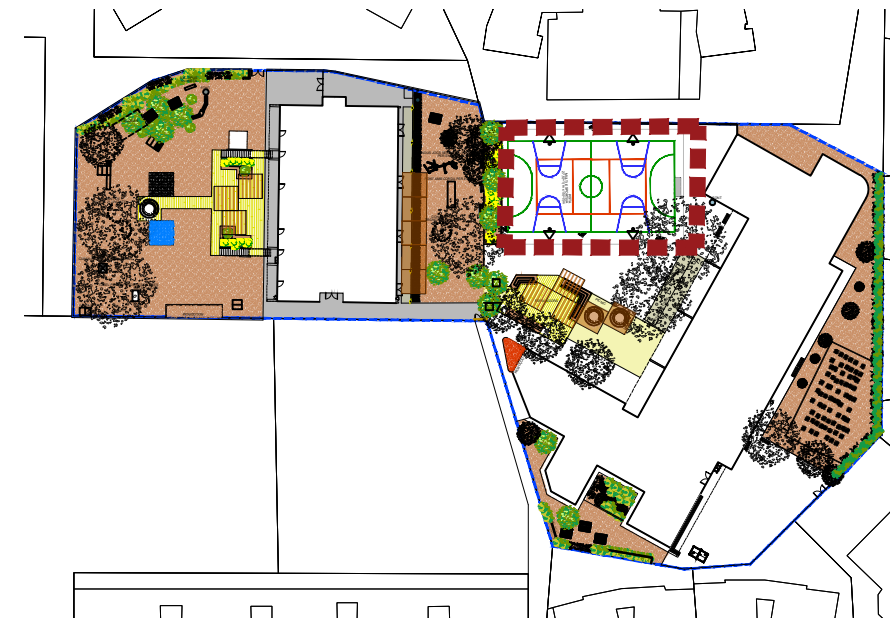
AC-03



RE-MARCATGE PISTA



NOVA FONT



ACTUACIONS

- Adequació pista
- Re-marcatge
- Pati multiesports
- Incorporació pista voley

REDACTOR DEL PROJECTE:

INTEGRAL AC

Jordi Seguró Capa

ACTUALITZACIÓ

23 - 03 - 2023

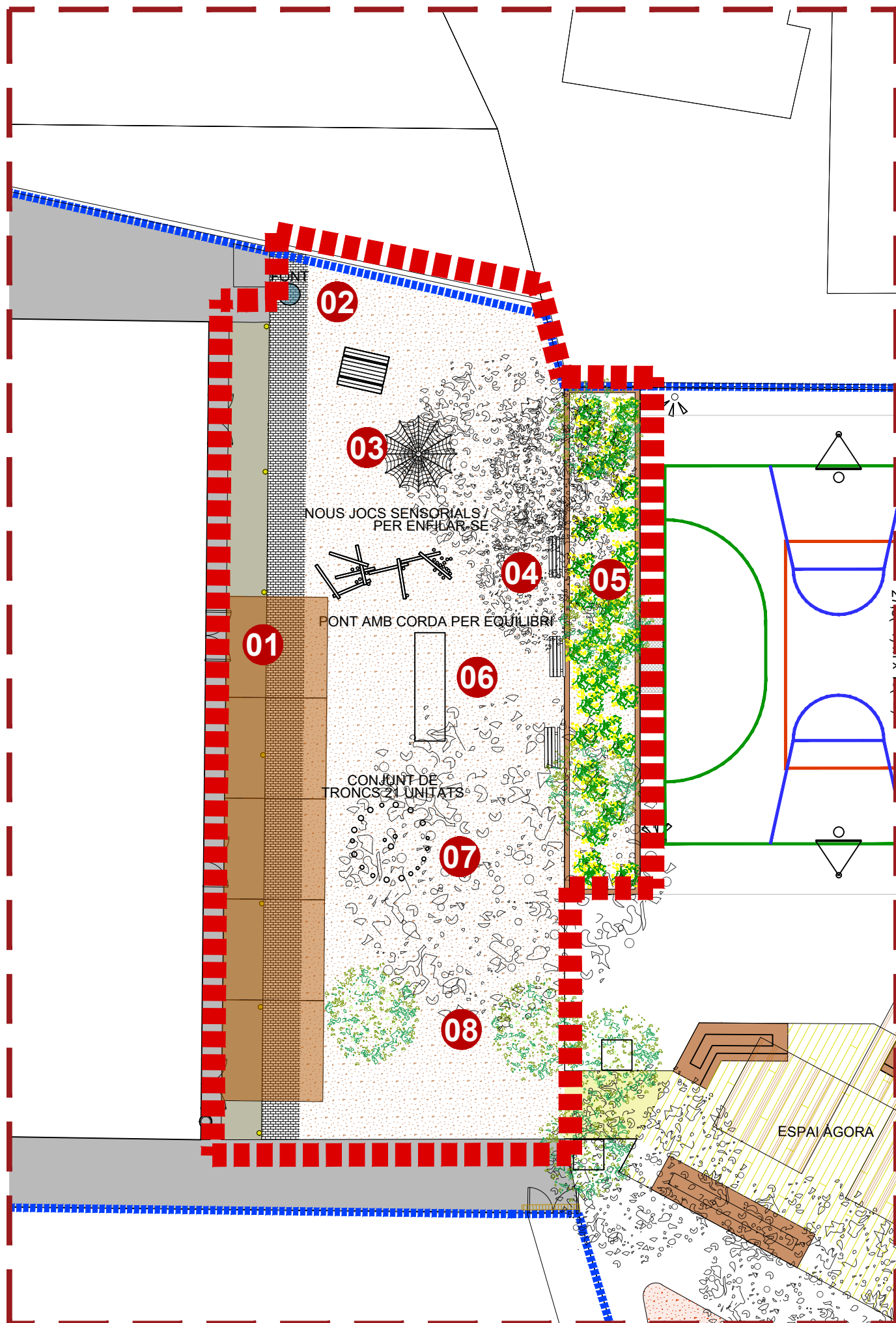


Projecte Bàsic i Executiu Escola Seat
Transformació de patis 2022/2023

Plànol:
ACTUACIONS
Pista Esportiva

Escales | Adreça : Passatge d'Antonio Ruiz Villalba, 6 | Plànol n.
A-3: 1/100 | Districte : Sants-Montjuïc
A-1: 1/ 50 | Data : Abril - 2023

AC-04



01 - PÈRGOLA TÈXTEL



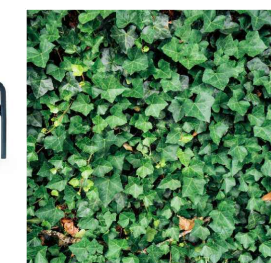
02 - FONT



03 - JOC ESCALABLE



04 - BANCS



05 - ENFILADISSES



05 - PLANTES AROMÀTIQUES



05 - LLEDONER



06 - PONT AMB CORDA PER EQUILIBRI



07 - CONJUNT DE TRONCS

ACTUACIONS

- Naturalització
- Zona verda amb nou arbrat
- Nous bancs/espais per seure
- Diversitat funcional
- Tendal impermeable/protecció pluja accés menjador i wc
- Estructura equilibri
- Separació pista
- Petit jardí amb plantes aromàtiques
- Nou arbrat

REDACTOR DEL PROJECTE:

INTEGRAL AC

Jordi Seguró Capa

ACTUALITZACIÓ

23 - 03 - 2023

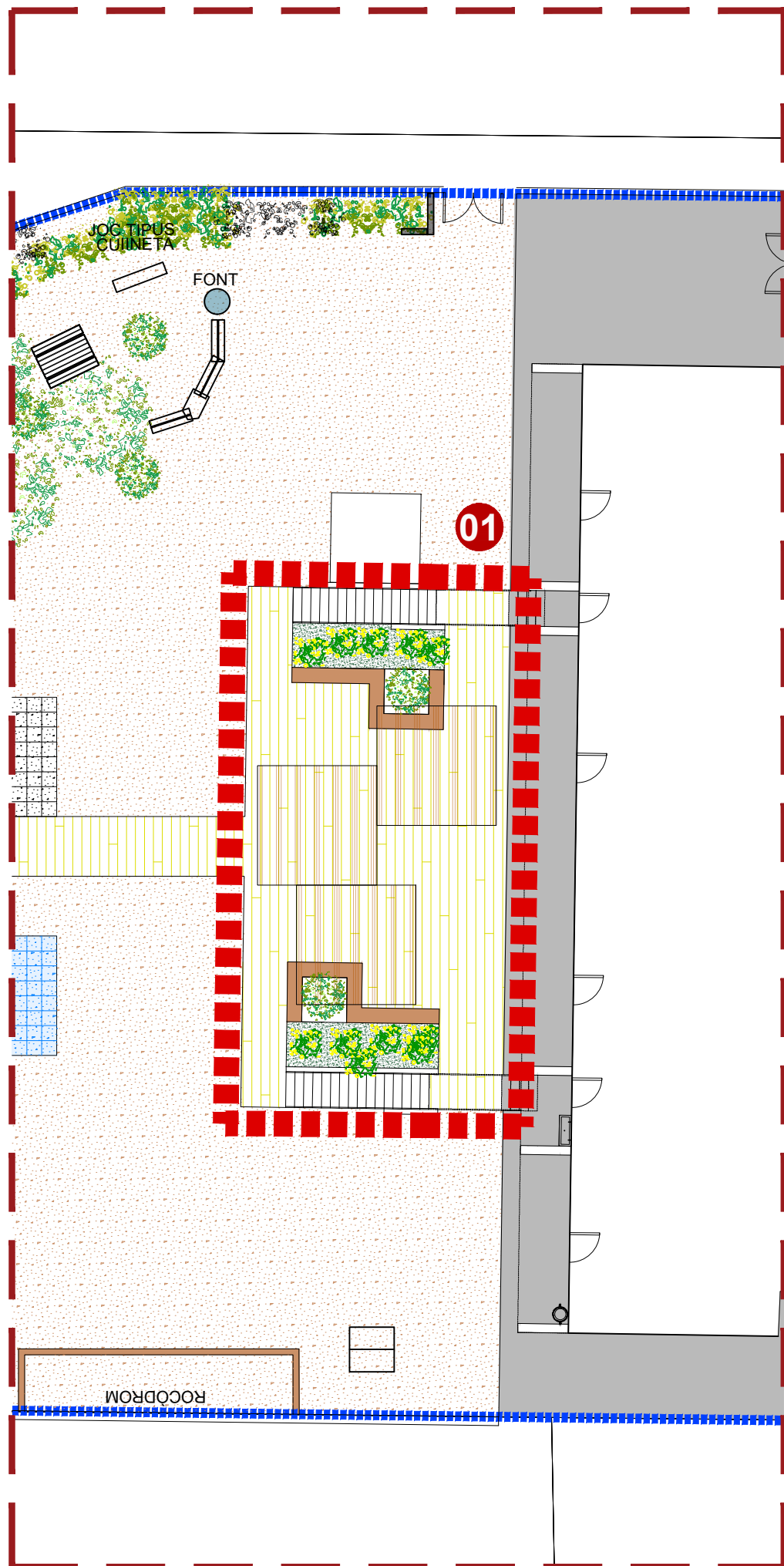


**Projecte Bàsic i Executiu Escola Seat
Transformació de patis 2022/2023**

Plànol:
ACTUACIONS
Pati Primària

Escales | Adreça: Passatge d'Antonio Ruiz Villaiba, 6 | Plànol n.
A-3: 1/100 | Districte: Sants-Montjuïc
A-1: 1/ 50 | Data: Abril - 2023

AC-05



GYNKO



JARACANDA



ACTUACIONS

1- ESPAI ÀGORA



ACTUACIONS

- Paviment transitable de fusta
- Espai trobada
- Ombra
- Plantes aromàtiques / olors
- Aula exterior
- Ampliació acera amb fusta/porxo
- Creació de bancades per seure
- Millora al pati infantil

REDACTOR DEL PROJECTE:
 INTEGRAL AC
 Jordi Seguró Capa

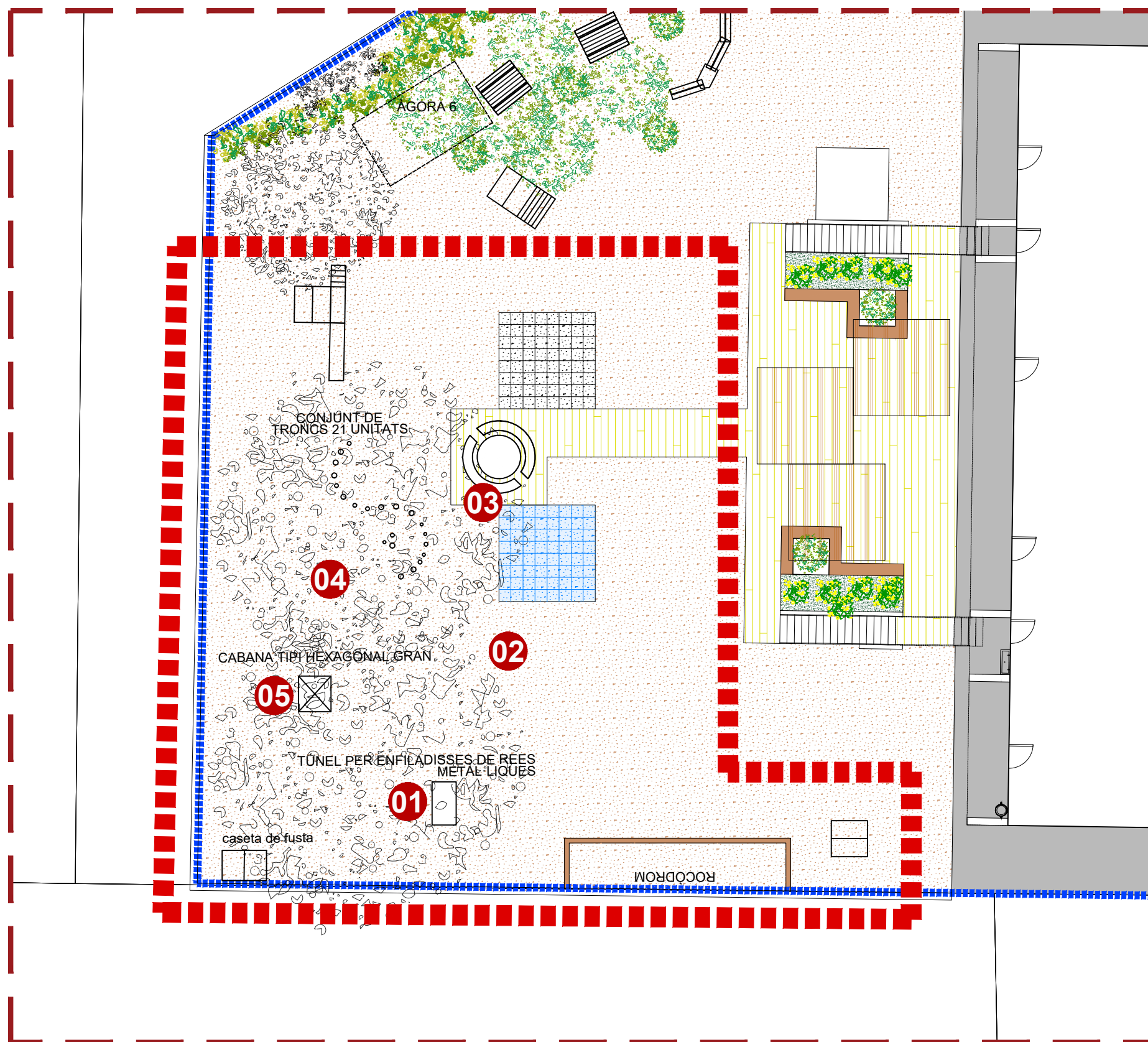
ACTUALITZACIÓ **23 - 03 - 2023**



Projecte Bàsic i Executiu Escola Seat
 Transformació de patis 2022/2023

Plànol: ACTUACIONS Escala: A-3: 1/100 Adreça: Passatge d'Antonio Ruiz Villalba, 6 Plànol n. AC-06
 Espai Àgora Infantil A-1: 1/ 50 Districte: Sants-Montjuïc Data: Abril - 2023

Direcció d'Equipaments Educatius



ACTUACIONS

- Nous jocs sensorials i per enfilar-se
- Nou joc cuineta
- Nou joc túnel, cabanya, plantes

REDACTOR DEL PROJECTE:

INTEGRAL AC

Jordi Seguró Capa

ACTUALITZACIÓ

23 - 03 - 2023



MOBILIARI EXTERIOR



01 - TÚNEL PER ENFILADISSES



05 - DOBLE RAMPA DE FUSTA
AMB AMAGATALL



03 - CONJUNT DE TRONCS



04 - CONJUNT DE TRONCS



Consorci d'Educació
de Barcelona
Generalitat de Catalunya
Ajuntament de Barcelona

Projecte Bàsic i Executiu Escola Seat Transformació de patis 2022/2023

Plànol:
ACTUACIONS
Pati Infantil

Escales | Adreça: Passatge d'Antonio Ruiz Villaiba, 6 | Plànol n.
A-3: 1/100 | Districte: Sants-Montjuïc
A-1: 1/ 50 | Data: Abril - 2023

AC-07

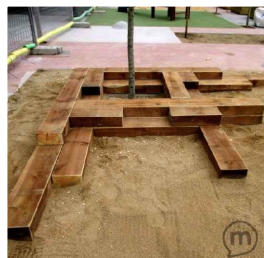
Direcció d'Equipaments Educatius



01 - JOC D'AIGUA



02 - TAULA RODONA



03 - ÀGORA



04 - GYNKO



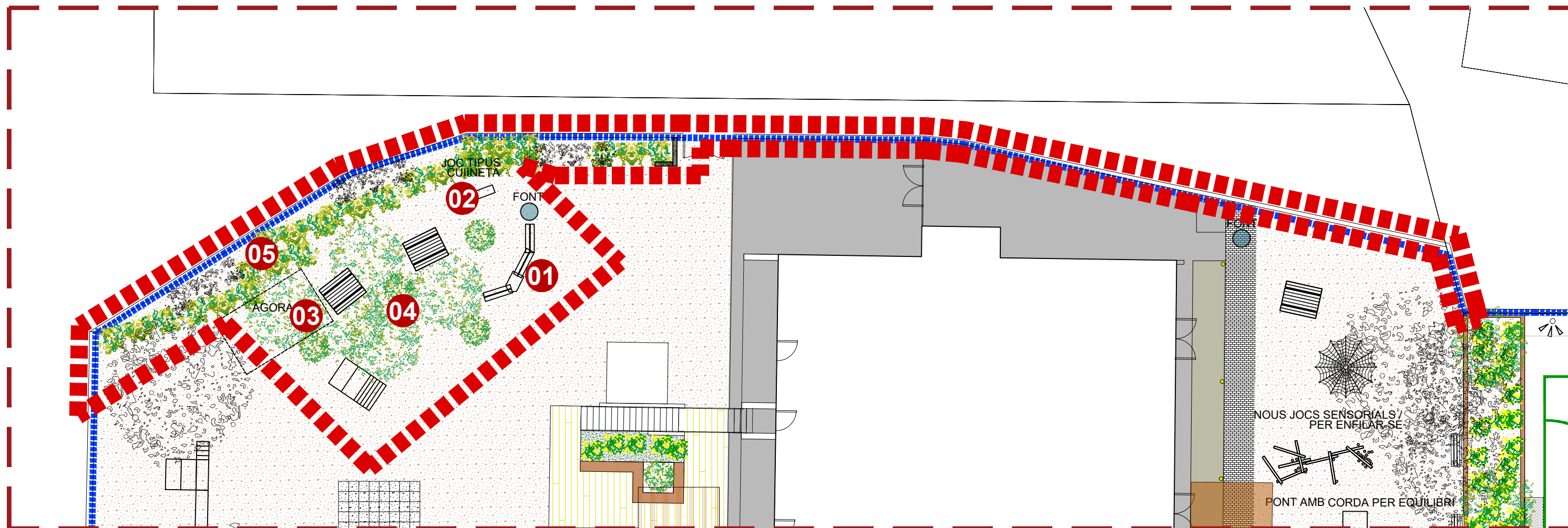
04 - LLEDONER



04 - MAGNÒLIA



05 - BRUC



ACTUACIONS

- Nous jocs sensorials
- Privacitat vegetal
- Ombra
- Naturalització
- Nou arbrat
- Espais de dibuix/jocs taula

REDACTOR DEL PROJECTE:
INTEGRAL AC

Jordi Seguró Capa

ACTUALITZACIÓ 23 - 03 - 2023



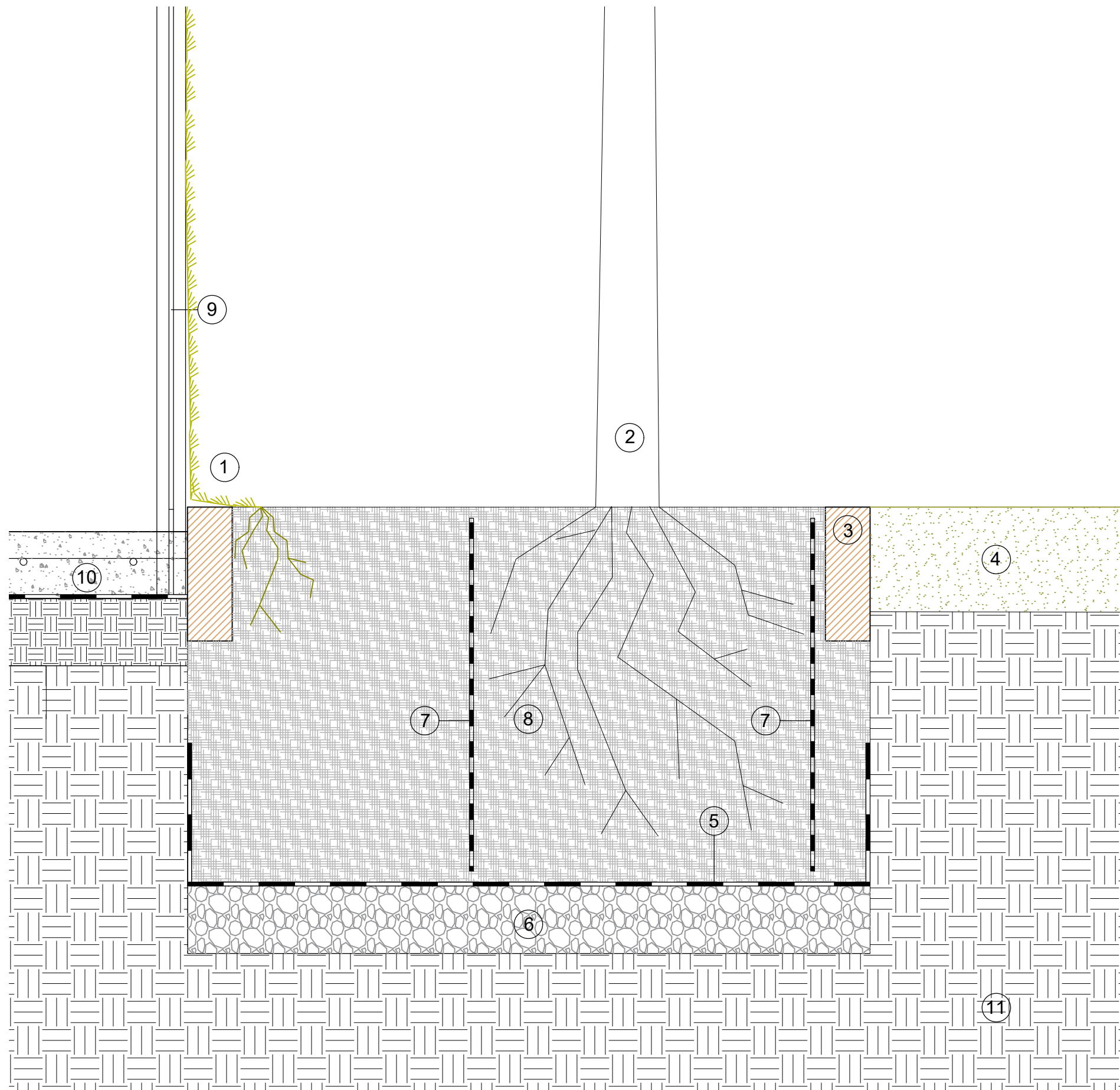
Projecte Bàsic i Executiu Escola Seat
Transformació de patis 2022/2023

Plànol:
ACTUACIONS
Bosc Infantil

Escales | Adreça : Passatge d'Antonio Ruiz Villaiba, 6 | Plànol n.
A-3: 1/100 | Districte : Sants-Montjuïc
A-1: 1/ 50 | Data : Abril - 2023

AC-08

1. Plantació de enfiladisses
2. Arbrat tipus Prunus
3. Fusta cuperitzada
4. Sauló existent
5. Geotèxtil
6. Grava
7. Barrera antiarrels. Tipus Reroot 300/500/600/1000 flexible, amb costelles/nervis verticals cada 20cm i de 15mm de llarg.
8. Terra vegetal
9. Barana de simple torsió
10. Llosa de formigó existent
11. Terreny compactat



REDACTOR DEL PROJECTE:

INTEGRAL AC

Jordi Seguró Capa

ACTUALITZACIÓ

23 - 03 - 2023



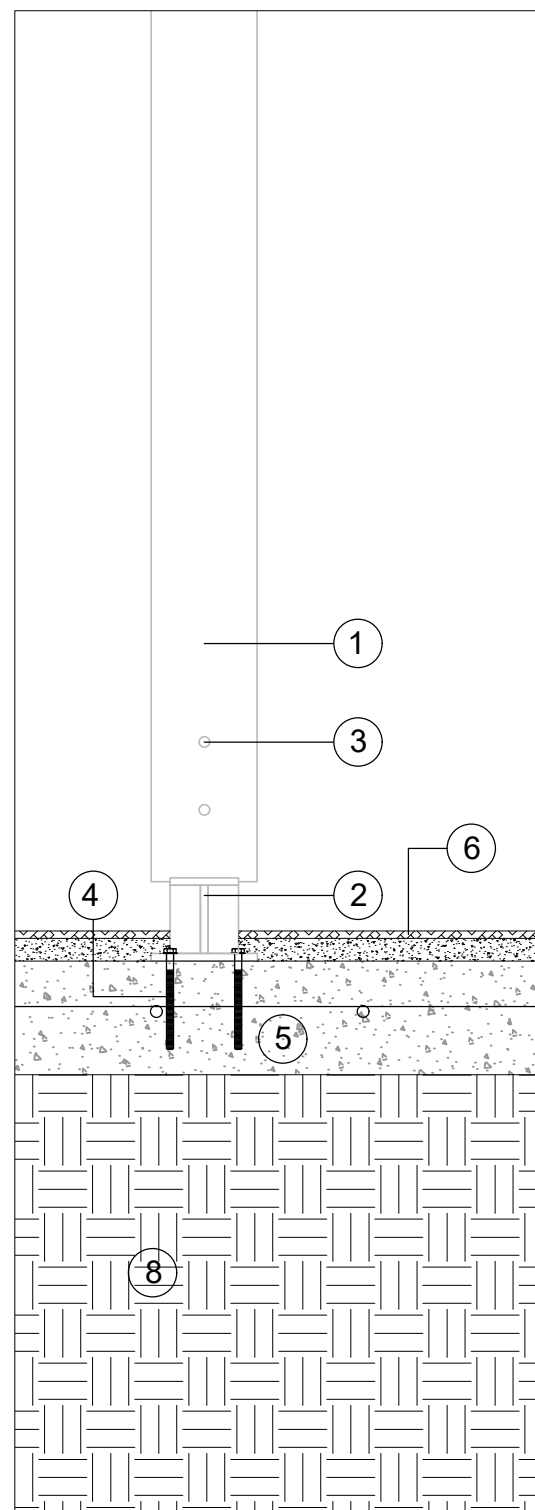
Projecte Bàsic i Executiu Escola Seat
Transformació de patis 2022/2023

Plànol:
DETALLS CONSTRUCTIUS
Jardineria pati primària

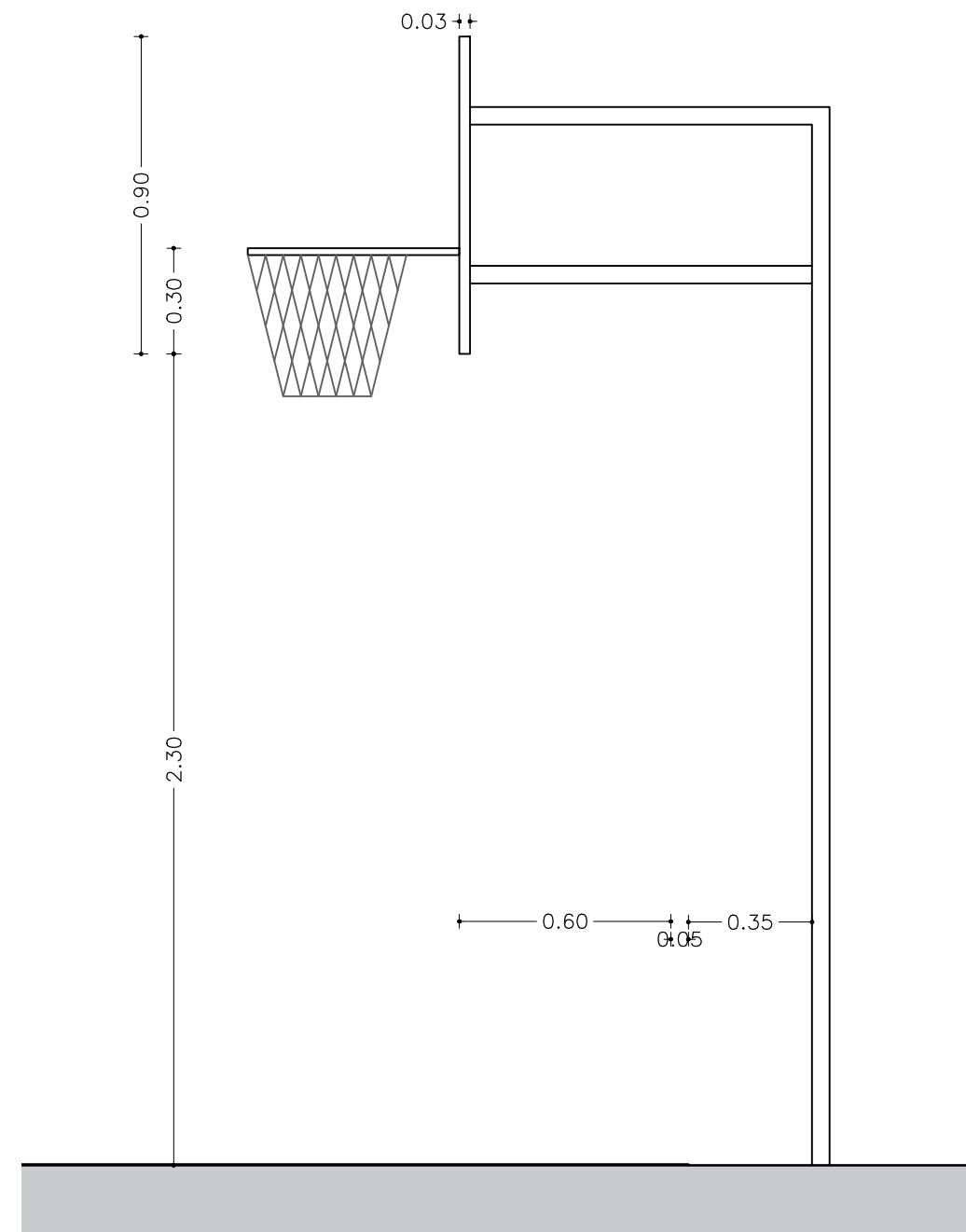
Escales: A-3: 1/10
A-1: 1/ 5
Adreça: Passatge d'Antonio Ruiz Villalba, 6
Districte: Sants-Montjuïc
Data: Abril - 2023

Plànol n.
DC-01

1. Fusta cuperitzada de secció quadrada 140x140 mm
2. Suport d'anclatge galvanitzat pèrgola. Peu de pilar 140x140mm.
 - Xapa de 10mm de gruix
 - Taladres Ø12 a la base per splits Ø10mm
 - Taladres Ø14 a la pletina vertical per barilla de Ø12
3. Barilla Ø12 mm, 2 uts/pilar
4. Splits Ø10 mm, 4 uts/pilar
5. Llosa de formigó existent
6. Paviment de fusta
8. Terreny compactat



Pèrgola primària



Cistella Minibasket

REDACTOR DEL PROJECTE:

INTEGRAL AC

Jordi Seguró Capa

ACTUALITZACIÓ

23 - 03 - 2023



Projecte Bàsic i Executiu Escola Seat
Transformació de patis 2022/2023

Plànol:
DETALLS CONSTRUCTIUS
Pèrgola primària i cistella

Escales: A-3: 1/10
A-1: 1/ 5
Adreça: Passatge d'Antonio Ruiz Villalba, 6
Districte: Sants-Montjuïc
Data: Abril - 2023

Plànol n.
DC-02

Direcció d'Equipaments Educatius