

N
EMPLAÇAMENT
A1 E 1:1000 | A3 E 1:2000



N
SITUACIÓ - PLÀNOL ESTRET DEL PIC DE BARCELONA
A1 E 1:500 | A3 E 1:1000



VISTA D'EDIFICI A INTERVENIR

REDACTOR DEL PROJECTE:

- MARC CASANY ESTRADA
- Nº COL. 52841-2

ACTUALITZACIÓ Gener 2023

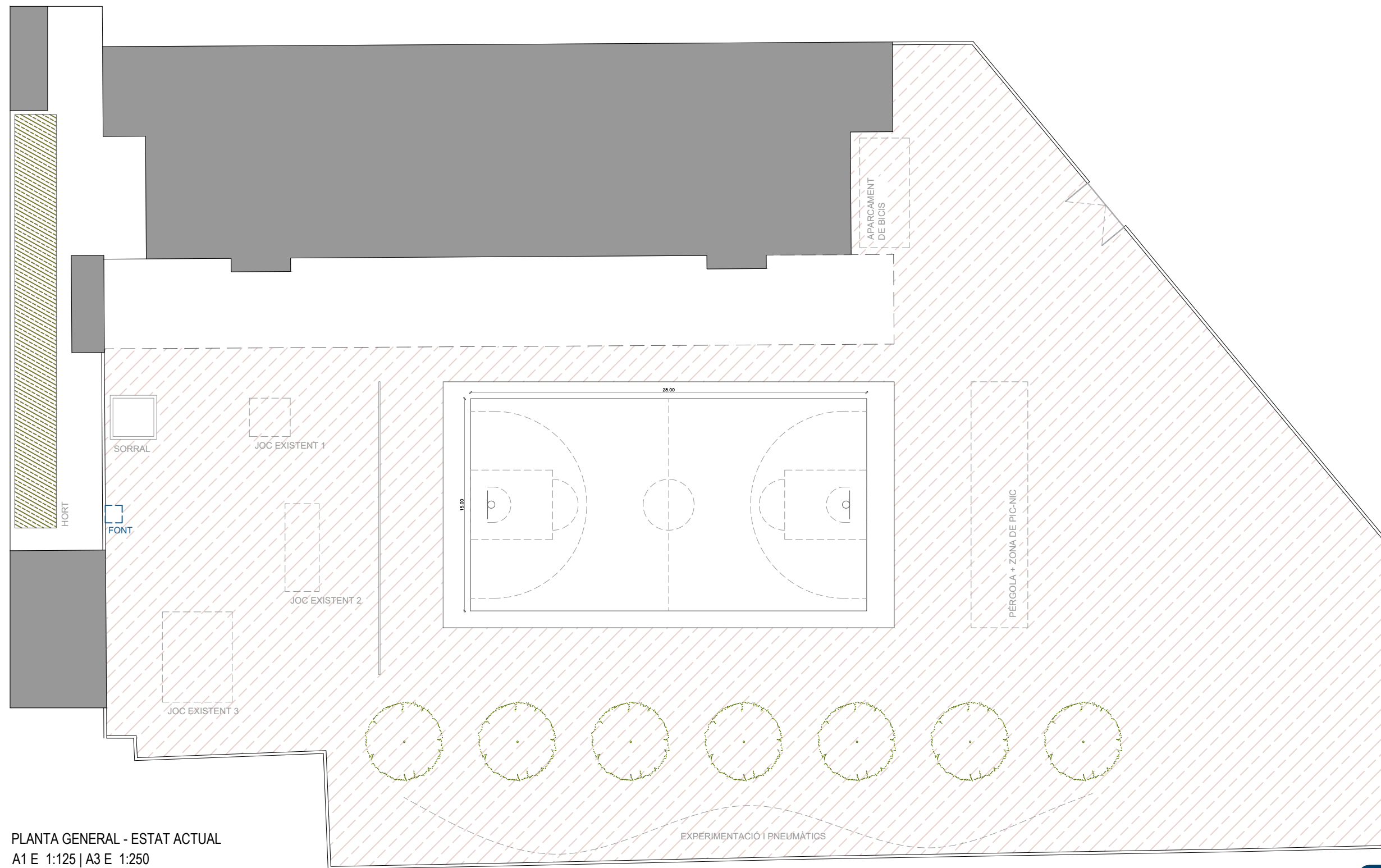
Revisat: - Dibuixat: -



ESCOLA CIUTAT COMTAL - NOU BARRIS
Transformem els Patis

Plànol: U. Urbanització	Escales	Adreça:	c/ de Pujalt, 6-8. 08033-Barcelona	Plànol n.
1. Situació i Emplaçament	A3 1:1500	Districte:	Nou Barris	DGU01F1
F1. Situació	A3 1:2500	Data:	Gener - 2023	

Direcció d'Equipaments Educatius



PLANTA GENERAL - ESTAT ACTUAL
 A1 E 1:125 | A3 E 1:250

REDACTOR DEL PROJECTE:

- MARC CASANY ESTRADA
 - Nº COL. 52841-2

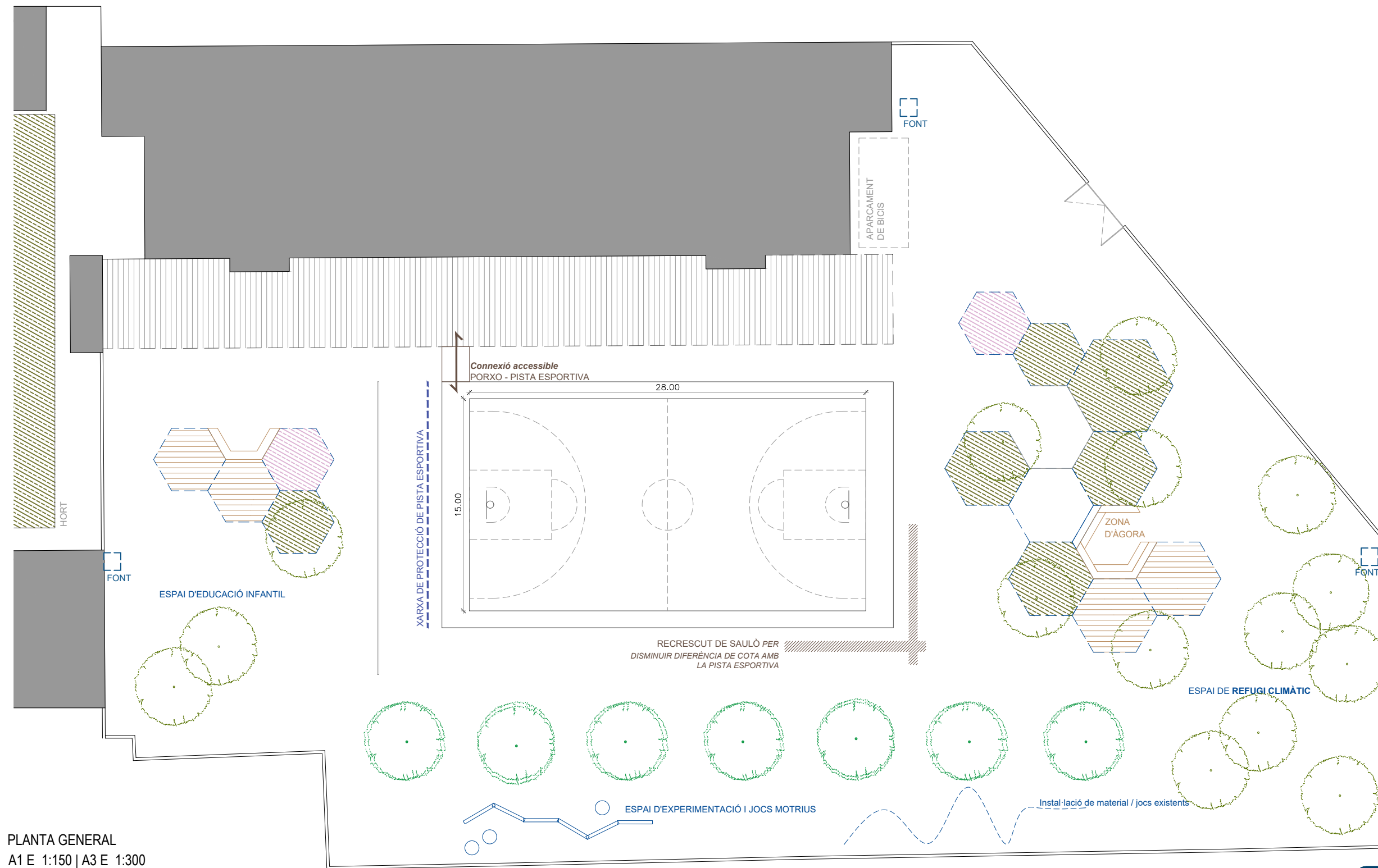
ACTUALITZACIÓ Gener 2023

Revisat: - Dibuixat: -



ESCOLA CIUTAT COMTAL - NOU BARRIS
Transformem els Patis

Plànol: 00. Treballs previs i Replanteig General	Escales	Adreça: c/ de Pujalt, 6-8. 08033-Barcelona	Plànol n.º
EA. Estat Actual	A3 1:1500	Districte: Nou Barris	DG00EAF1
F1. Planta General	A3 1:2500	Data: Gener - 2023	



PLANTA GENERAL
A1 E 1:150 | A3 E 1:300

REDACTOR DEL PROJECTE:

- MARC CASANY ESTRADA
- Nº COL. 52841-2



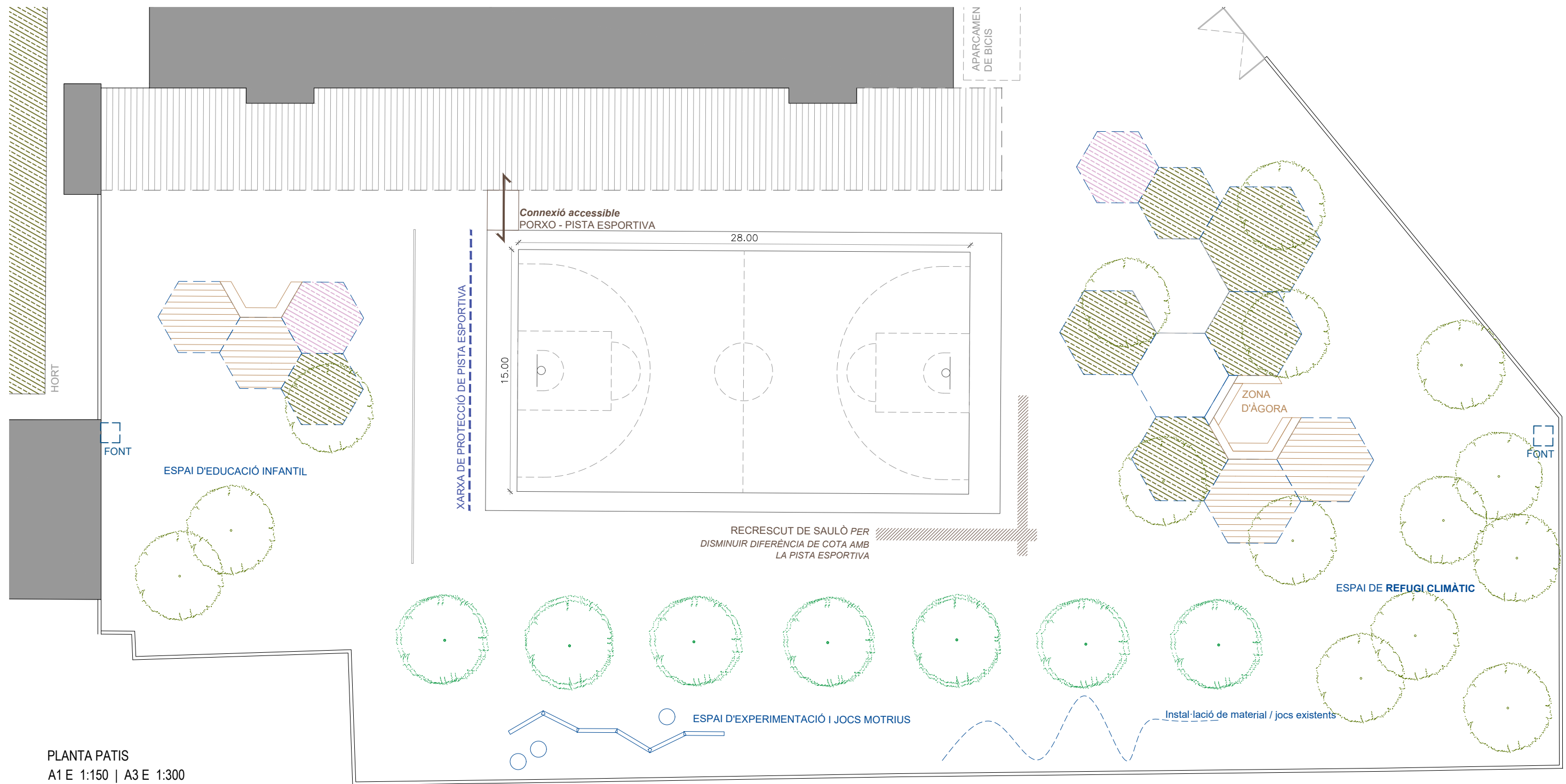
ACTUALITZACIÓ Gener 2023

Revisat: - Dibuixat: -



ESCOLA CIUTAT COMTAL - NOU BARRIS
Transformem els Patis

Plànol: 7. Urbanització dels espais exteriors
1. Distribució d'elements F1. Planta general
Escala: A3 1:1500 / A3 1:2500
Adreça: c/ de Pujalt, 6-8. 08033-Barcelona
Districte: Nou Barris
Data: Gener - 2023
Plànol n. DG701F1



PLANTA PATIS
A1 E 1:150 | A3 E 1:300



Experimentació
Instal·lació de sorral.
Imatge: Exemple de possible sorral amb joc d'aigua vinculat.



Jocs i Estructures
Zona amb instal·lació de jocs i estructures.
Imatge: Exemple de possibles jocs vestibulars i motrius.



Conjunt geomètric de diferents elements
Jocs vestibulars - Zones d'estada - Elements d'ombra

Àgora
Zona d'Àgora (Forma aproximada).

Ombra
Possibles espais amb PÈRGOLA de fusta calada



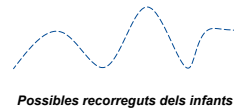
Conjunt geomètric de diferents elements
Jocs vestibulars - Zones d'estada - Elements d'ombra



Nova plantació de vegetació arbustiva



Arbrat existent **Nova plantació d'arbrat**



Possibles recorreguts dels infants

REDACTOR DEL PROJECTE:

- MARC CASANY ESTRADA
- Nº COL. 52841-2

CAAS ARQUITECTES URBANISME PAISATGE

ACTUALITZACIÓ Gener 2023

Revisat: - Dibuixat: -



Consorci d'Educació de Barcelona
Generalitat de Catalunya
Ajuntament de Barcelona

ESCOLA CIUTAT COMTAL - NOU BARRIS
Transformem els Patis

Plànol: 7. Urbanització dels espais exteriors
1. Distribució d'elements
F2. Planta i Possibles elements

Escales: A3 1:1500
A3 1:2500

Adreça: c/ de Pujalt, 6-8. 08033-Barcelona
Districte: Nou Barris
Data: Gener - 2023

Plànol n. DG701F2

Direcció d'Equipaments Educatius