



Ajuntament
de Barcelona

FOMENT
DE CIUTAT

**PLA DE
BARRIS
BARCELONA**

**Sense Barris
no hi ha
Barcelona**

**Millora dels espais públics de la
zona nord de la Prosperitat
Sessió de retorn
14/12/2021**

Ordre del dia

- 1. Benvinguda institucional**
- 2. Presentació i resultats del procés participatiu**
- 3. Presentació de la proposta tècnica**
- 4. Calendari d'obres**
- 5. Torn obert de paraules**

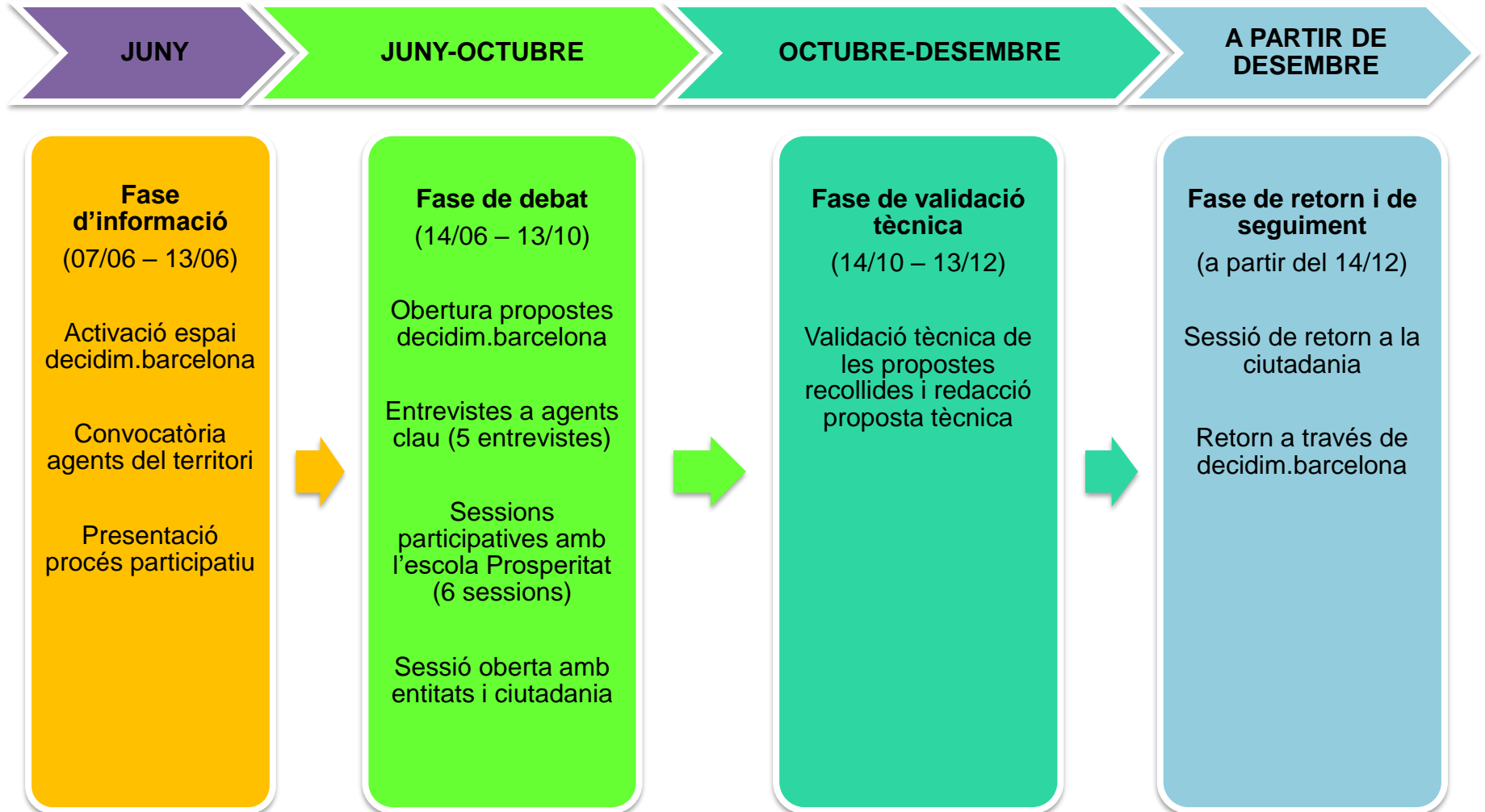
Objectius del procés participatiu

En el marc del Pla de Barris de la Prosperitat, s'ha impulsat un procés participatiu per a la millora dels espais públics de la zona nord de la Prosperitat.

Els objectius d'aquest procés han estat:

- D'una banda, fer una diagnosi dels espais on es vol intervenir per a conèixer els seus usos actuals, les problemàtiques i potencialitats, des del punt de vista del veïnat i dels equipaments propers.
- D'altra banda, generar i recollir idees sobre quin hauria de ser el caràcter d'aquests espais en el futur, usos i noves oportunitats, i característiques dels diferents elements que convergeixen: vegetació, mobiliari urbà, il·luminació, zones d'estada, accessibilitat, convivència, espais i dinàmiques intergeneracionals, etc.

Calendari del procés participatiu



Accions participatives desenvolupades

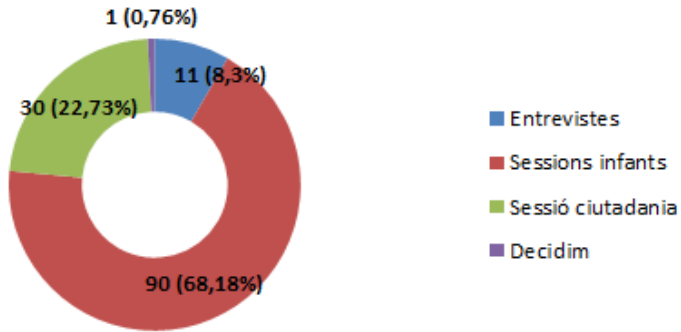
- **Entrevistes a agents clau (5):** direccions dels centres educatius, direcció de la residència del Molí – Via Favència, associació de familiars de la residència, residents de la Torre Júlia, marxa exploratòria autogestionada del Casal de Joves de la Prosperitat.
 - Usos actuals dels espais, problemàtiques i necessitats identificades, oportunitats i propostes de nous usos dels espais, activitats intergeneracionals, quotidianitat, accessibilitat, perspectiva de gènere.
- **Sessions amb infants de l'escola Prosperitat (6).**
 - Identificació d'elements negatius i positius, propostes de nous usos i activitats i de característiques dels futurs elements.
- **Sessió oberta amb ciutadania i entitats.**
 - Recollir propostes en relació al caràcter i identitat, usos i activitats i característiques que haurien de tenir els espais públics de l'àmbit d'actuació.
- **Espai Decidim.barcelona**

Accions participatives desenvolupades



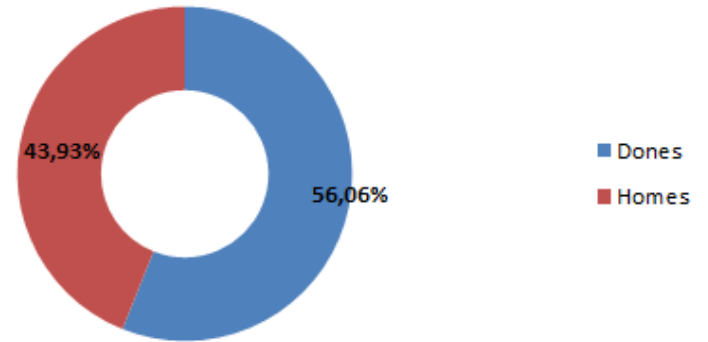
Dades de participació

Nombre de participants, per espai de participació



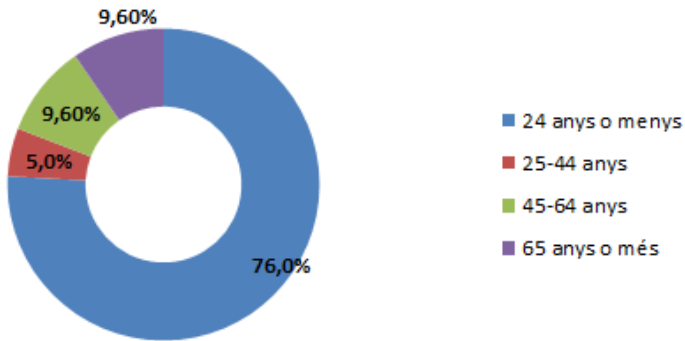
Base: 132 persones

Gènere de les persones participants



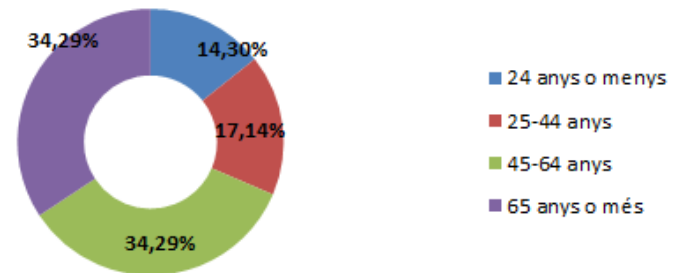
Base: 127 persones

Edat de les persones participants



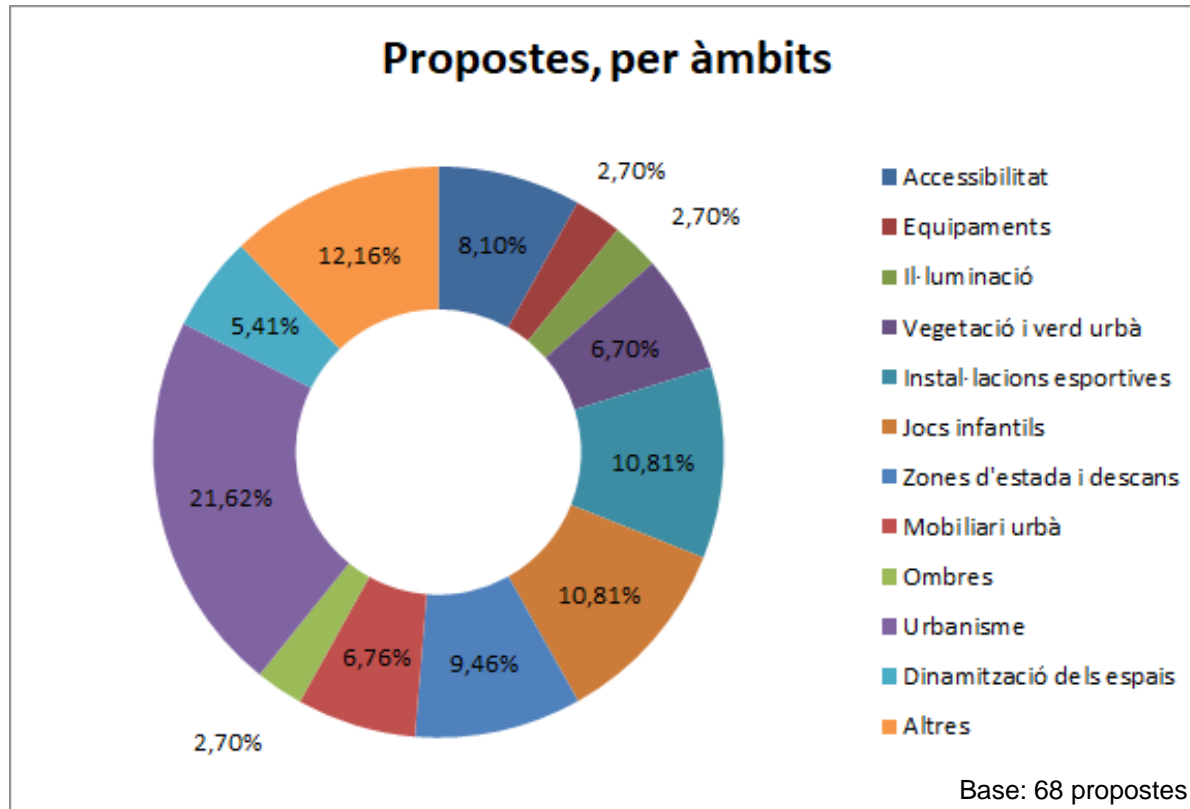
Base: 127 persones

Edat de les persones participants (sense sessions amb infants)



Base: 37 persones

Dades de participació



Principals resultats i conclusions: diagnosi

La valoració del **l'estat actual dels espais públics** de la zona nord és que **no són llocs de trobada amables** i estan en un procés de degradació rellevant, sent ocupats per col·lectius que no fan un ús adequat i que generen dinàmiques incíviques (consum d'alcohol i substàncies psicotròpiques). Aquest **ús inapropiat** de l'espai públic és **incompatible amb l'ús comunitari** per part del veïnat.

Segons s'extreu, aquesta **situació** està **provocada per**:

- En primer lloc, la **situació d'aïllament físic dels espais**, els quals estan d'esquenes als equipaments que els envolten.
- En segon lloc, es tracta d'uns espais amb unes característiques que no conviden a relacionar-se, que tenen **elements que no faciliten l'ús comunitari**.
- En tercer lloc, són uns **espais** que han estat **mancats** d'una dinamització i un **ús veïnal i comunitari**.

Principals resultats i conclusions: diagnosi

Les valoracions que s'han recollit pel que fa a l'ús dels espais analitzats des de la **perspectiva de gènere**, la il·luminació d'aquestes zones s'ha valorat com deficient i els accessos a aquests espais són molt estrets, limitant la visió que puguin tenir les dones que entren a la plaça entre la Torre Júlia i la residència del Molí – Via Favència.

Des d'aquesta visió es reafirma la utilització inadequada de l'espai per part de col·lectius que consumeixen alcohol i altres drogues, especialment a punts com les escales contigües a la Torre Júlia. En conclusió, es valora que actualment són **espais públics que es perceben com insegurs per part de les dones que han participat al llarg del procés participatiu**.

Principals resultats i conclusions: propostes

Acord general amb els següents aspectes:

- Zona d'estada i espai de relació intergeneracional
- Habilitar una zona de jocs infantils.
- Potenciar la zona d'ombra
- Potenciar els espais verds
- Habilitar una zona esportiva
- Millorar la il·luminació
- Habilitar rampes d'accessos als espais
- Dinamitzar els espais amb l'obertura dels baixos amb activitat econòmica i associativa i activitats infantils.
- Sostenibilitat i manteniment dels elements de mobiliari, vegetació i il·luminació
- Alguns col·lectius demanen poder fer ús dels espais de forma exclusiva en algunes franges horàries

Cronograma del projecte

- Redacció de l'Avantprojecte: Novembre 2021 – Gener 2022
- Redacció del Projecte Executiu: Febrer 2022 – Abril 2022
- Tramitació tècnica del Projecte Executiu: Maig 2022 – Juliol 2022
- Aprovació inicial del projecte: Juliol 2022
- Licitació de les obres: Setembre 2022 – Gener 2023
- Inici de les obres: Gener de 2023

Moltes gràcies

www.pladebarris.barcelona

Youtube: bit.do/pladebarris

FOMENT
DE CIUTAT



Ajuntament
de Barcelona

PLA  DE
BARRIS
BARCELONA

Sense Barris
no hi ha
Barcelona

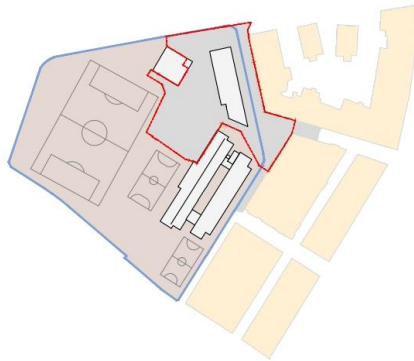
MILLORA DELS ESPAIS PÚBLICS DE LA ZONA NORD DE LA PROSPERTITAT
BARCELONA



JORDI BELLMUNT AGATA BUSCEMI

ANÀlisi DE NECESSITATS

ACTIVITATS A DESENVOLUPAR

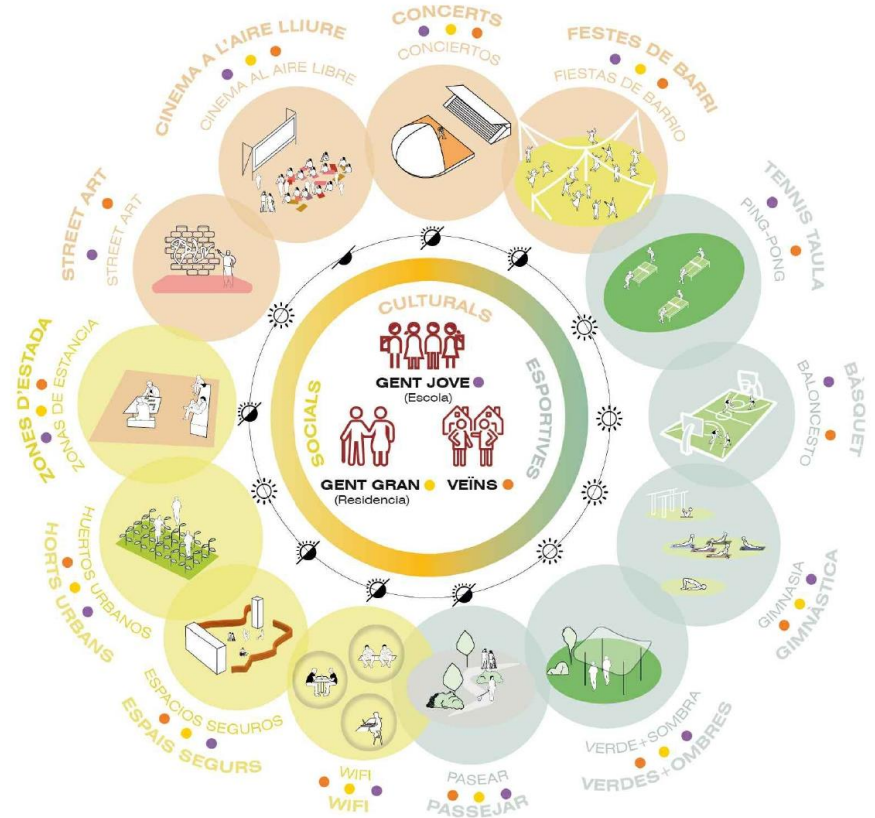


ÀREES FUNCIONALS

- ÀMBIT
- HABITATGE
- EQUIPAMENTS

ACTIVITATS I CIRCULACIÓ

- ÀMBIT
- LOCAL BLITS
- CIRCULACIÓ RODADA
- CIRCULACIÓ DE VIANANTS
- MOBILITAT LLUIRE PER A VIANANTS
- ESCALES
- ➔ ACCESOS AMB ACTIVITAT
- ➔ ACCÉS SENSE/POCA ACTIVITAT
- ➔ ACCÉS RODAT
- LÍMIT FÍSIC



ESTRUCTURA DE LA PROPOSTA



ESTRUCTURA DE LA PROPOSTA





BANCS
ÀREA CARRER I PLAÇA DURA



BANCS
PLAÇA DURA



BANCS
ÀREES DE SAU LÓ I JOC



BANCS I TAULES
ÀREES DE SAU LÓ I JOC



PÈRGOLES
PLAÇA DURA

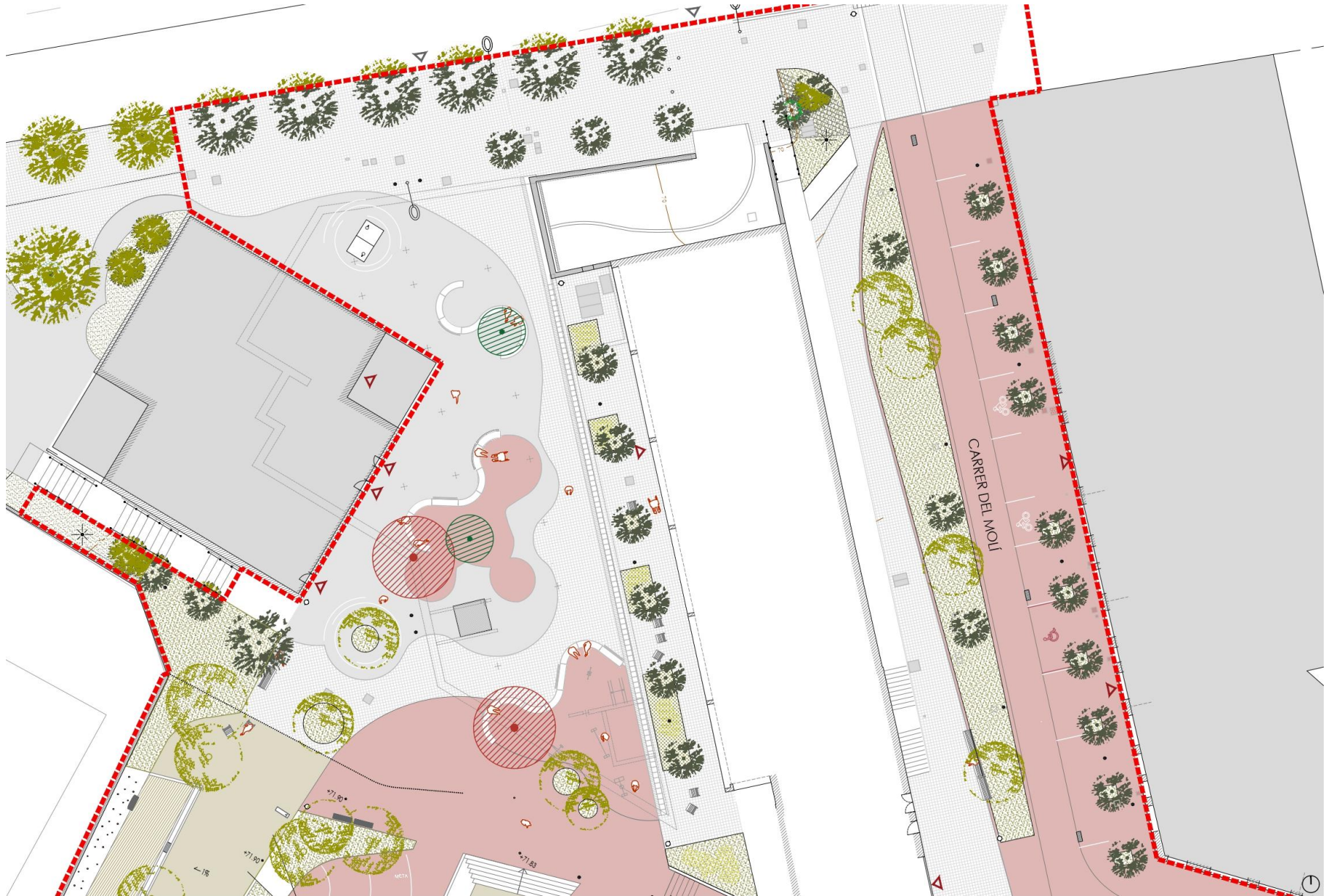


PARCIAL I

PARCIAL II



PARCIAL I - ÀREA VIA FAVÈNCIA I CARRER MOLÍ



PARCIAL I – ÀREA VIA FAVÈNCIA I CARRER MOLÍ - SECCIONS



SECCIÓ 1



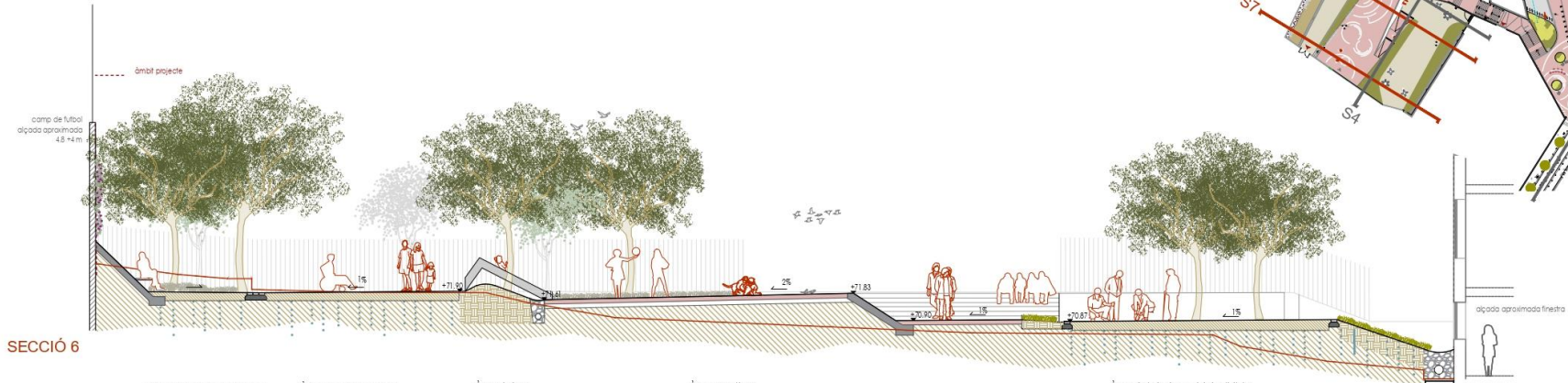
SECCIÓ 2



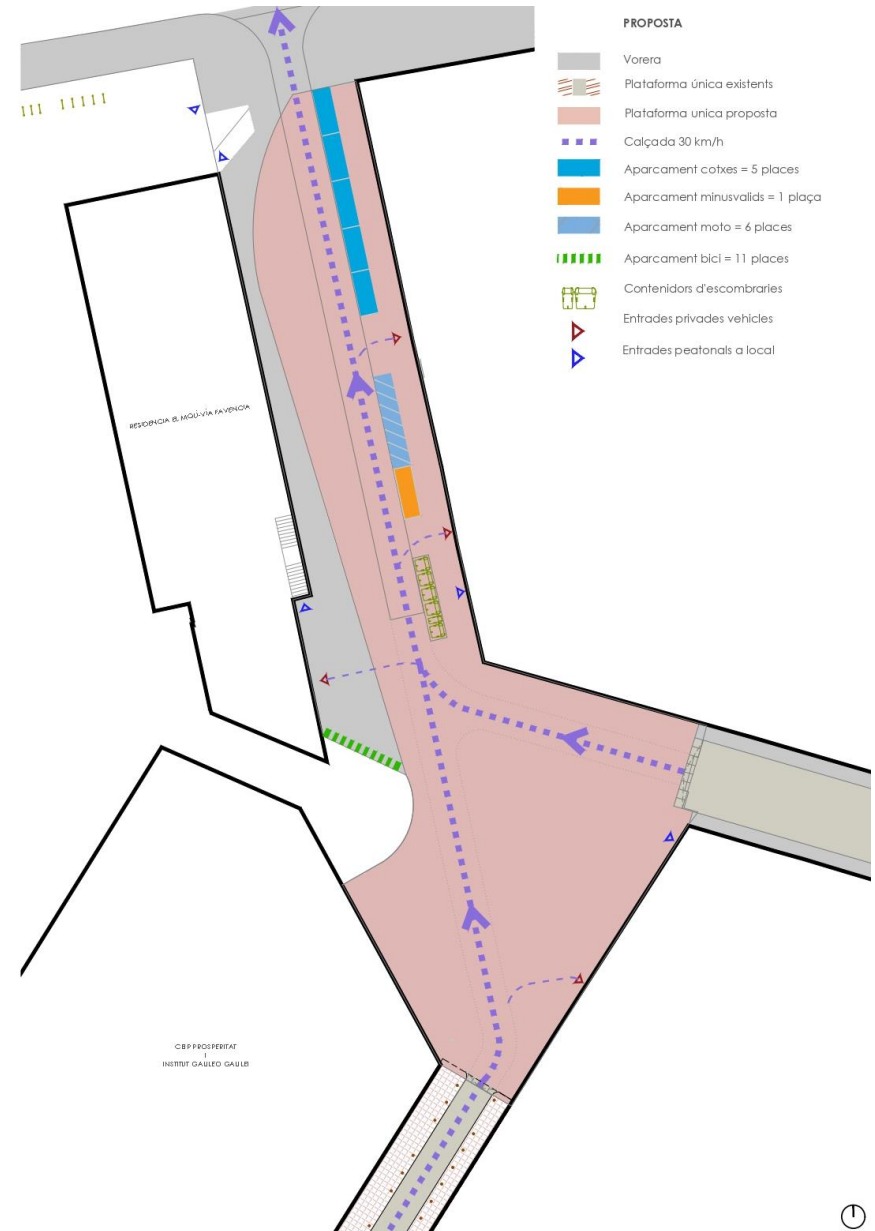
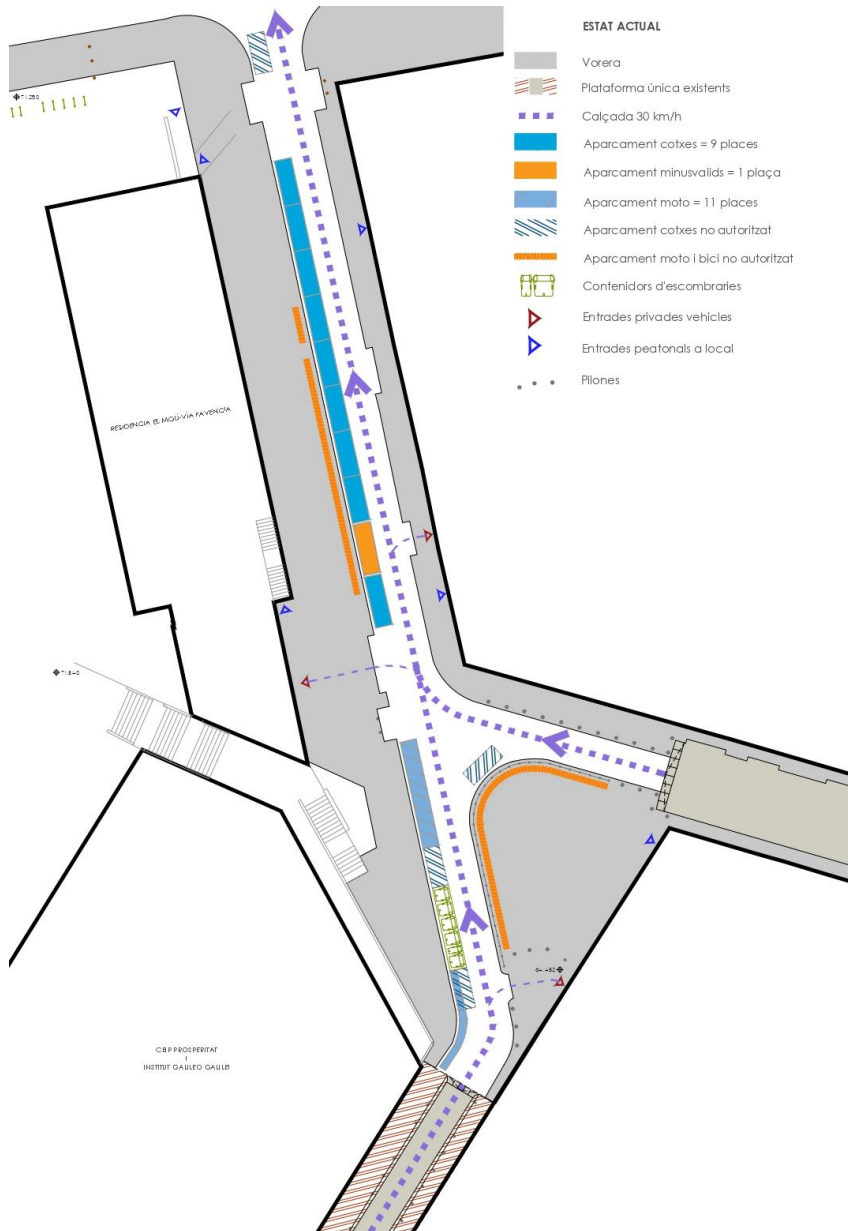
PARCIAL II - ÀREA SOLAR I PLAÇA



PARCIAL II - ÀREA SOLAR I PLAÇA - SECCIONS



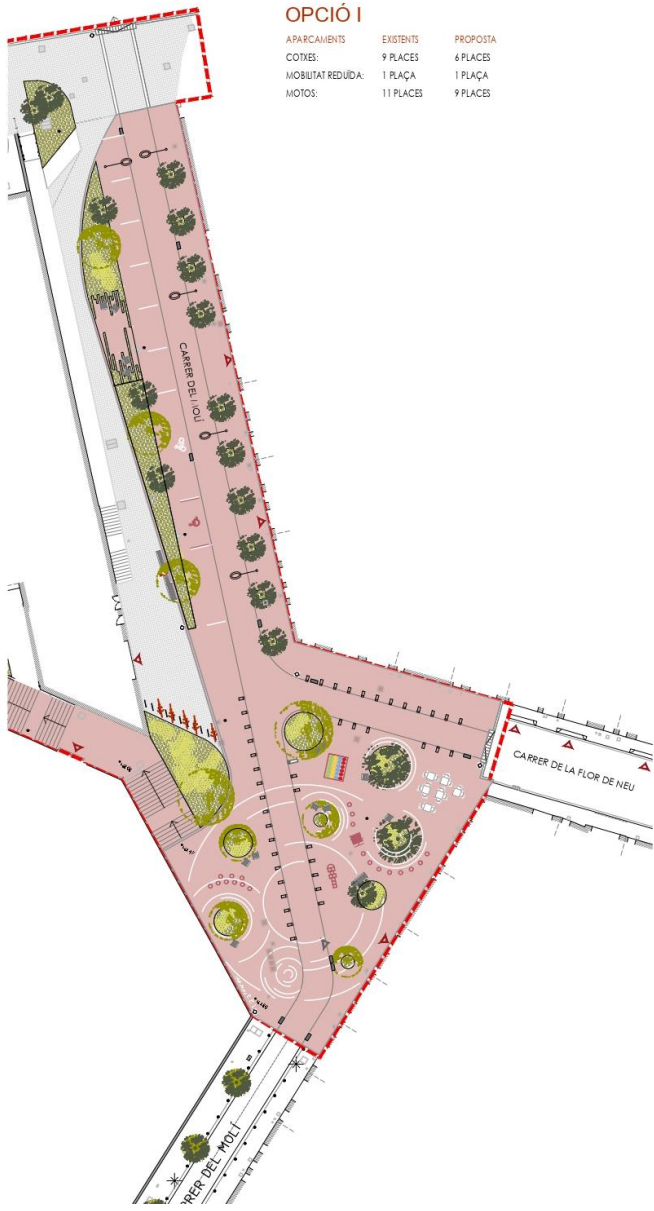
ESTUDI D'APARCAMENTS



ESTUDI DE PROPOSTES AL CARRER MOLÍ

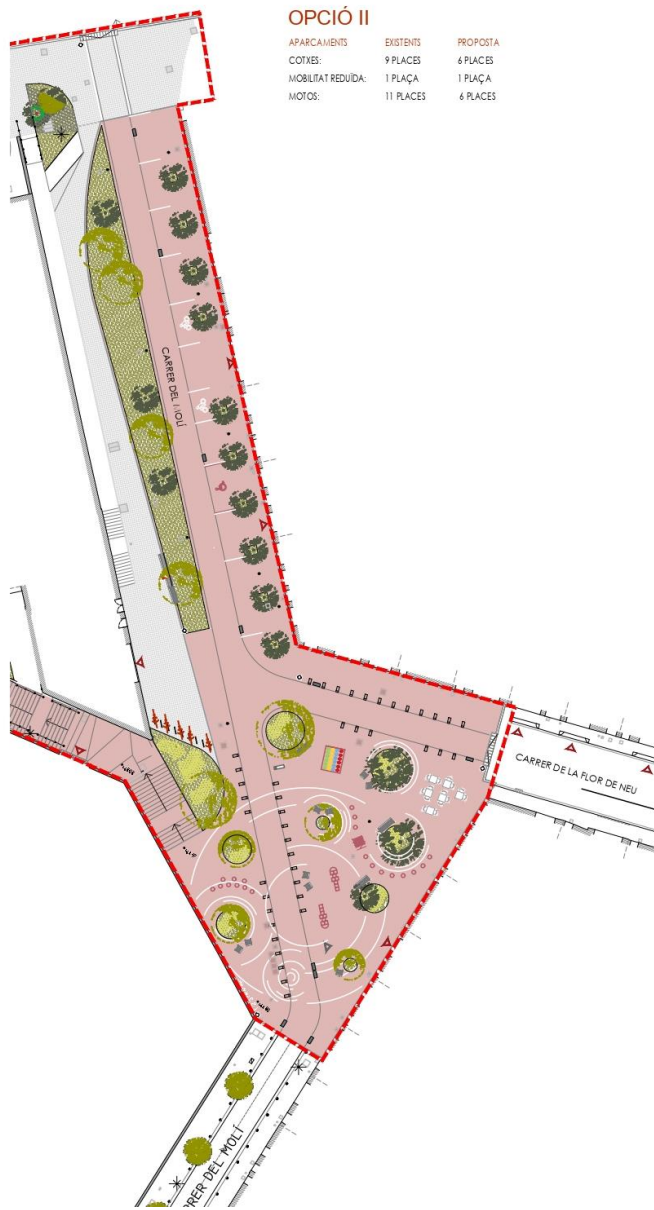
OPCIÓ I

APARCAMENTS	EXISTENTS	PROPOSTA
COTXES:	9 PLACES	6 PLACES
MOBILITAT REDUÏDA:	1 PLAÇA	1 PLAÇA
MOTOS:	11 PLACES	9 PLACES



OPCIÓ II

APARCAMENTS	EXISTENTS	PROPOSTA
COTXES:	9 PLACES	6 PLACES
MOBILITAT REDUÏDA:	1 PLAÇA	1 PLAÇA
MOTOS:	11 PLACES	6 PLACES





JORDI BELLMUNT AGATA BUSCEMI

B2B ARQUITECTES S.L.P. NIF: B66471210

+34 934533395 admin@b2barq.com www.b2barquitectes.com

AVINGUDA DIAGONAL 428, 6.B (08037) BARCELONA